

ES



La nouvelle ES 300h hybride rechargeable





Chez Lexus, nous avons de quoi être fiers. Nous sommes un pionnier et leader de l'électrification des voitures de luxe depuis plus de 15 ans. Plus de 2 millions de Lexus hybrides rechargeables circulent sur les routes à travers le monde. Une gamme complète de modèles électriques qui se distinguent par leur sophistication, leur qualité éprouvée et leur fiabilité primée. Ce sont peut-être des faits impressionnants, mais pour Lexus, les performances ne se limitent pas aux chiffres. Et l'électrification ne se limite pas aux batteries et aux moteurs. C'est une chance unique de poser les bases d'un nouveau plaisir de conduite.

Puisque nous privilégions avant tout l'expérience humaine, une seule question s'impose : quel est votre ressenti ? Prenez simplement le volant de la nouvelle ES 300h Lexus hybride rechargeable, et vous comprendrez.

Il s'agit de Lexus Electrified.



01. DES SENSATIONS SAISSANTES

Pages 04-07



02. DES SENSATIONS EXALTANTES

Pages 08-11



03. DES SENSATIONS LUXUEUSES

Pages 12-15



04. DES SENSATIONS CONNECTÉES

Pages 16-17



05. DES SENSATIONS PIONNIÈRES

Pages 20-23



06. MODÈLE

Pages 24-25



07. VERSIONS

Pages 26-29



08. ÉQUIPEMENTS

Pages 30-39



09. F SPORT

Pages 40-41



10. ACCESSOIRES

Pages 42-43



11. TEINTES

Pages 44-47



12. ÉQUIPEMENTS

Pages 48-51



13. DONNÉES TECHNIQUES

Pages 52-53



14. DES SENSATIONS VALORISANTES

Pages 54-55







LA TECHNOLOGIE RENCONTRE L'ART. L'habitabilité, le luxe et la fonctionnalité sont tout ce qu'on attend d'une berline haut de gamme avec la signature « L » de Lexus fièrement arborée sur sa calandre avant. Tandis que vous admirez les courbes et les lignes gracieuses, les proportions élégantes qui confèrent à l'ES 300h son profil séduisant, et la configuration complexe de la lumière, vous ressentez la fusion entre la technologie et l'art. Chaque élément contribue à un niveau de raffinement qui optimise cette conduite de haut niveau. Et vous fait vous sentir au sommet.

La provocation trouve son expression dans l'exaltante ES 300h F SPORT, avec ses nouvelles jantes de 19", son design de pare-chocs avant exclusif et sa calandre en maillage Jet Black - une calandre dont la conception a nécessité plusieurs mois de travail au moyen de techniques de modélisation 3D complexes. Aussi tentant cela soit-il, ce modèle au style contemporain n'a pas été conçu pour être simplement admiré. La F SPORT doit s'apprécier sur la route.

UNE ÉLÉGANCE AUDACIEUSE

Son profil de coupé confère un caractère provocateur à cette voiture qui incarne le raffinement à l'intérieur comme à l'extérieur.

Attirant le regard, la nouvelle calandre audacieuse et les phares à triple LED saisissants de la nouvelle ES 300h ajoutent une touche provocante à une berline de luxe qui abonde en style et en sophistication. Le caractère individuel de l'ES doit beaucoup à sa ligne de toit élancée, autant inspirée de celle d'un coupé sport que d'une berline spacieuse, accentuant la posture basse de la voiture et son aérodynamisme améliorée. Les jantes distinctives et la nouvelle teinte Sonic Grey complètent à la perfection la sportivité intelligente de cette nouvelle ES 300h, une Lexus qui se distingue des berlines haut de gamme conventionnelles. L'intention exprimée se répercute aussi sur le conducteur, lui insufflant une confiance instantanée au volant.





- 01 La calandre signature Lexus redessinée est flanquée de nouveaux feux LED élégants.
- 02 Plus simple d'utilisation, le nouvel écran tactile 12,3" a été rapproché du conducteur.
- 03 Créant un look dynamique, la nouvelle ES 300h F SPORT est excitante avec des jantes 19" et une calandre en noir de jais.



SAVOUREZ L'INSTANT

Une tenue de route impeccable associée à une motorisation hybride rechargeable ultra réactive pour des moments inoubliables au volant.



La séduisante silhouette type coupé met en valeur une berline de luxe qui n'aspire qu'à être conduite et qui ne vous décevra pas. La motorisation hybride rechargeable Lexus de 4^e génération, qui se recharge lorsque vous roulez, ralentissez ou freinez, offre une accélération linéaire au moment précis où vous en avez besoin, sans jamais devoir être branchée. Un silence de conduite quasiment total en mode EV. La conduite ultra raffinée sur autoroute.

Véritable concentré de puissance et de contrôle, la motorisation Lexus Self-Charging Hybrid ultra souple est plus sereine que jamais. Aucun détail n'a été négligé dans la conception de ce style de conduite digne du caractère haut de gamme de ce véhicule. Prenez, par exemple, les volets montés sur la nouvelle calandre audacieuse, qui contribuent à minimiser le bruit de la route et les turbulences. Ou l'utilisation et le positionnement judicieux de matériaux légers, couplés à la suspension arrière améliorée, qui assurent une tenue de route et un confort de conduite exemplaires.

LA MAÎTRISE, TOUJOURS. Vous sentez à présent les pédales sous vos pieds. Elles ont été repensées pour offrir une connexion plus engageante entre le conducteur et la voiture lorsque celui freine ou accélère. Grâce au sélecteur de mode de conduite, vous pouvez choisir votre style de conduite préféré, et profiter ainsi de la dynamique de conduite qui a été réglée et peaufinée par notre équipe d'ingénieurs d'élite et nos maîtres-pilotes Takumi. Négociant les virages avec une assurance inspirante, l'ES 300h est solide comme un roc, sa stabilité en ligne droite vous rassurera immédiatement. Les sensations sportives ne s'obtiennent jamais au détriment de la maîtrise.

Sur route dégagée, c'est comme si la voiture et le conducteur étaient leurs costumes trois pièces pour profiter de moments plus libres, plus relaxants, exprimant leur personnalité à travers toute la gamme d'émotions qui anime un voyage au volant de l'ES 300h. Confiance, plaisir, exaltation.

Offrant une conduite immersive, l'ES 300h vous ferait presque oublier qu'elle est bien plus économique et respectueuse de l'environnement que la plupart des berlines haut de gamme conventionnelles. Grâce à sa technologie hybride rechargeable de 4^e génération, elle roule environ 50 % du temps en mode EV sur un parcours mixte. Vous bénéficiez ainsi d'économies de carburant significatives et d'émissions exceptionnellement faibles, sans avoir à vous soucier de l'autonomie.





LA BEAUTÉ INTÉRIEURE

Découvrez l'harmonie de l'habitacle savamment conçu de l'ES.



01



02



03

S'installer au volant de la nouvelle ES 300h, c'est faire l'expérience d'une harmonie intérieure particulière. Tout d'abord, la position d'assise basse mais ergonomique et le volant sculpté Takumi créent une connexion parfaite entre le conducteur et la voiture. L'élégant tableau de bord doté d'instruments tels que l'affichage tête haute est positionné de manière à ce que vous restiez concentré sur la route. Le voyage commence avant même que la motorisation hybride rechargeable de Lexus ne propulse l'ES.

Dans tout l'habitacle, vous serez frappé par le souci du détail et le savoir-faire à l'œuvre, deux traits qui caractérisent les maîtres-artisans Takumi de Lexus. Et là où vous ne pouvez pas le voir, vous pouvez le ressentir. Le somptueux garnissage, désormais disponible dans de nouvelles finitions élégantes. Les nouvelles incrustations exquises qui distinguent l'aspect artisanal de l'habitacle. La finition noire classique du tableau de bord. Tous ces éléments combinés à l'impression d'espace créent un environnement extrêmement relaxant qui évoque le calme et le confort d'un salon.

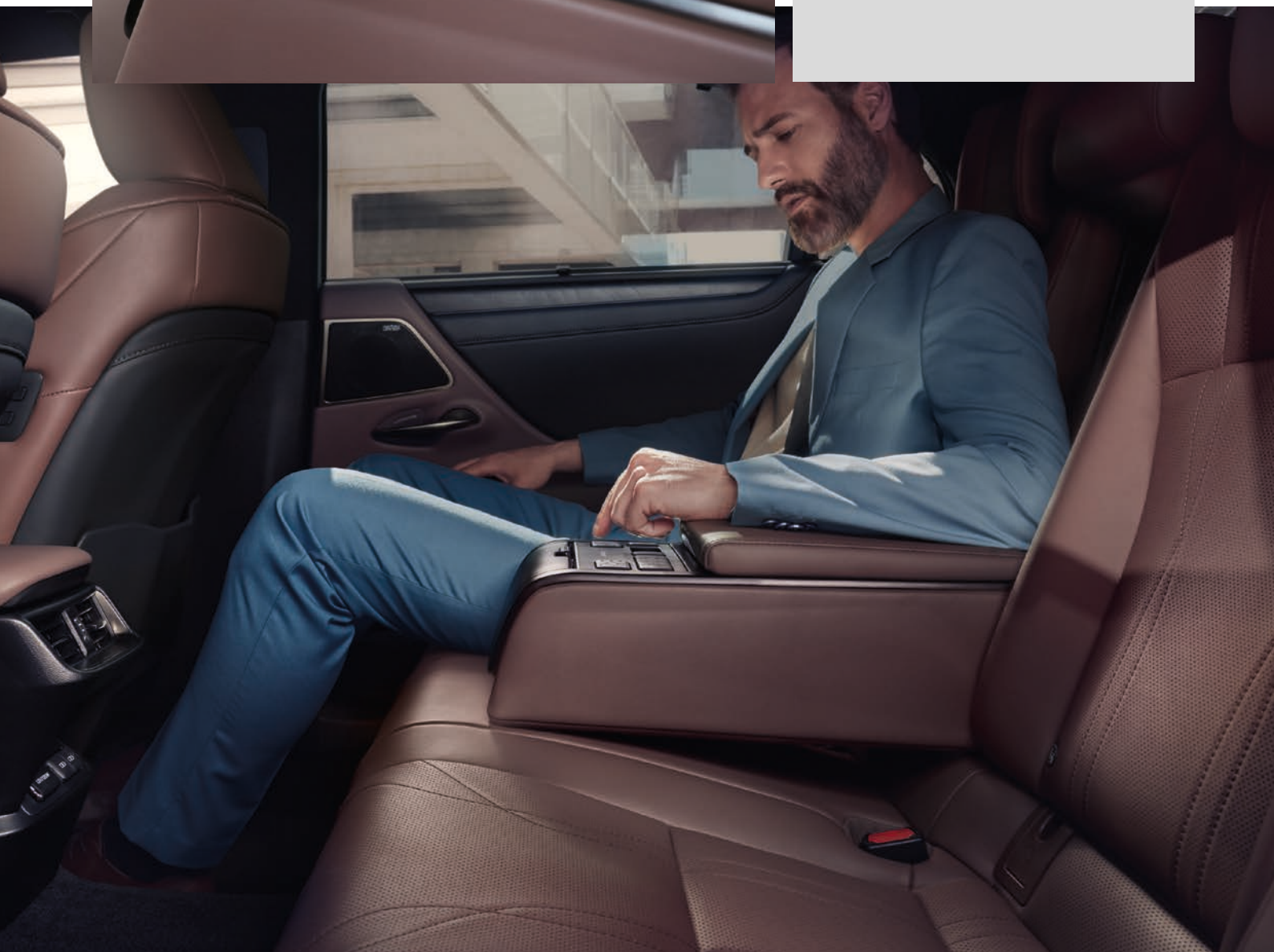
UN CONFORT ARRIÈRE REMARQUABLE. Vos passagers le ressentiront aussi. Dans l'espace aux jambes de près d'un mètre, et dans les sièges arrière qui peuvent être réglés et chauffés depuis le panneau de commande placé dans l'accoudoir central. Dans le luxe du Lexus Climate Concierge, qui crée le climat idéal pour les passagers avant et arrière. Et dans l'époustouflant système audio Mark Levinson® Premium Surround à 17 haut-parleurs, spécialement développé pour l'ES en complément de l'habitacle silencieux et résultat d'un long travail par les ingénieurs en acoustique de Lexus et de Mark Levinson.

Dans l'habitacle de l'ES 300h F SPORT, la détente se transforme en anticipation. Les saisissants sièges sport en cuir ProLuxe, inspirés de ceux du coupé LC, et les finitions uniques de l'habitacle témoignent des intentions sportives de ce modèle spécial, tout en offrant le niveau de luxe propre à Lexus.



« C'est un sentiment que nous essayons de créer dans les voitures Lexus, pour que le conducteur et les passagers se sentent entièrement chez eux. »

Yasuo Kajino,
ES Chief Designer



04

- 01 Dans le cockpit axé sur le conducteur, vous profiterez de somptueux sièges cousus par nos artisans Takumi.
- 02 Nos célèbres artisans Takumi cousent le revêtement des sièges qui caractérise l'aspect fait main de la cabine.
- 03 Le système audio Mark Levinson® PurePlay à 17 haut-parleurs offre l'expérience audio la plus pure à ce jour.
- 04 Profitez de plus d'un mètre d'espace pour les jambes à l'arrière dans les sièges chauffants à réglage électrique.





TECHNOLOGIE INTELLIGENTE

La technologie est omniprésente dans la nouvelle ES, vous permettant de vous sentir plus que jamais en sécurité et aux commandes.

Quelle que soit la version choisie, la nouvelle ES 300h vous offre plus de technologies que jamais, certaines utilisées pour la première fois sur une Lexus et la plupart incarnant l'esprit d'Omotenashi. Cette ancienne philosophie japonaise de l'hospitalité, fondée sur l'anticipation des besoins d'autrui, sous-tend toutes les innovations de Lexus. Le système de climatisation avancé, par exemple, libère de minuscules particules nanoe™ X, contribuant à inhiber les virus et les bactéries* d'une part, et à réduire les odeurs** d'autre part tout en hydratant la peau et les cheveux. Ou le moniteur de vision latérale numérique, qui offre un large champ de vision et une visibilité claire même la nuit ou par temps de pluie.



MEILLEURE CONNECTIVITÉ. La connectivité Lexus Link est également ancrée dans l'Omotenashi. Suivez vos trajets en toute commodité et tranquillité d'esprit ; naviguez jusqu'à votre destination finale une fois que vous êtes garé ; gérez l'entretien de votre ES 300h en ligne depuis chez vous. Avec Apple CarPlay® et Android Auto®, vous pouvez accéder aux applications de votre smartphone sur l'écran tactile 12,3", qui a été déplacé vers l'avant pour le rendre plus axé sur le conducteur et plus lisible.



ENTRE DE BONNES MAINS. Pour encore plus de sécurité, le Lexus Safety System + (LSS+) intègre deux nouvelles fonctionnalités importantes sur l'ES 300h. Le système Intersection Turn Assist détecte les véhicules venant en sens opposé et les piétons qui traversent lorsque vous tournez à un carrefour, tandis que l'aide au braquage d'urgence (Emergency Steering Assist) vous aide au niveau de la direction lorsqu'un véhicule, un cycliste ou un piéton se trouve à proximité ou dans votre voie. Une autre innovation de l'ES 300h est la réduction de la vitesse en virage, qui décélère automatiquement si la vitesse doit être réduite dans un virage en utilisant le régulateur de vitesse dynamique à radar. Le système de feux de route adaptatifs Bladescan® vous aide à repérer les usagers de la route et les panneaux de signalisation plus clairement et à une plus grande distance, sans toutefois éblouir les véhicules venant en sens inverse.

* Inhibition de plus de 99 % des virus et bactéries par 1 heure d'exposition de nanoe™ X. Japan Food Research Laboratories, n° de rapport 20073697001-0101, 15038623001-0101 :

** Intensité des odeurs réduite de plus de 1,8 par 1 heure l'exposition de nanoe™ X. Panasonic Corporation Product Analysis Center, n° de rapport BAA33-150318-M35

01 Intersection Turn Assist sur la nouvelle ES 300h détecte les véhicules venant en sens opposé et les piétons lorsque vous tournez à une intersection.

02 Le moniteur de vue latérale numérique offre une meilleure vue latérale arrière, surtout la nuit et par temps de pluie.



01



02



02





VIVRE UN RÊVE ÉVEILLÉ

Dans les années 1990, les moteurs très gourmands en carburant étaient la norme pour les voitures de luxe. Au tournant du millénaire, face au réchauffement climatique, la nécessité s'impose de réduire les émissions par le biais de l'électrification. De nouvelles solutions sont nécessaires en matière de motorisations. Et le premier constructeur de luxe à marquer un réel changement, c'est Lexus.

Avec tous les principaux composants hybrides développés et fabriqués en interne, nos hybrides électriques se sont révélés être particulièrement raffinés, exaltants à conduire et exceptionnellement durables.

Deux décennies plus tard, la vision Lexus d'une mobilité sans émissions est devenue une ligne de conduite. Avec chaque voiture électrifiée que nous lançons, la destination finale se rapproche de plus en plus.





PIONNIER ET LEADER DE L'ÉLECTRIFICATION DES VOITURES DE LUXE

Depuis le lancement de notre première berline de luxe il y a plus de 30 ans, Lexus est devenue synonyme de design exceptionnel, de qualité et de raffinement. Peut-être plus important encore, nous sommes également pionniers et leaders dans l'électrification des voitures de luxe. Une entreprise qui ne cesse d'innover et d'anticiper les besoins des conducteurs. C'est cette approche unique qui a donné naissance au premier hybride de luxe au monde en 2005 - le SUV RX 400h.



HYBRIDE AUTORECHARGEABLE, HYBRIDE PLUG-IN OU ENTIÈREMENT ÉLECTRIQUE

Aujourd'hui, Lexus propose pas moins de six incroyables modèles hybrides autorechargeables, et la majorité des hybrides haut de gamme circulant sur les routes arborent l'insigne Lexus. Aucun autre constructeur automobile de luxe ne peut rivaliser avec notre expérience dans le développement, la construction, l'entretien et le recyclage d'hybrides. Nos véhicules hybrides autorechargeables ne nécessitent pas de branchement et peuvent rouler en mode électrique, sans utiliser de carburant et sans générer d'émissions.

Dans le cadre de notre nouvelle vision « Lexus Electrified », nous avons présenté la première Lexus tout électrique, l'UX 300e, en 2020. Marquant le prochain chapitre de l'électrification, la première Lexus hybride plug-in, le NX 450h+, vient d'élargir encore davantage notre gamme électrifiée, avec une nouvelle plateforme dédiée aux véhicules électriques qui suivra.



« LEXUS ELECTRIFIED » : LA VISION DU FUTUR

Malgré l'immense succès de la gamme hybride autorechargeable Lexus, se reposer sur ses lauriers n'est pas une option. C'est pourquoi nous avons lancé la vision « Lexus Electrified » et le concept « électrifié » LF-30. Créée pour porter le plaisir de conduire à un niveau supérieur, Lexus Electrified est une approche intégrée des groupes motopropulseurs électriques, du contrôle de posture avancé et d'autres technologies d'électrification. L'extérieur audacieux et le poste de pilotage centré sur le conducteur du concept LF-30 Electrified incarnent la vision de l'électrification par Lexus. Bénéficiant de plus de deux décennies d'expérience en matière d'électrification, avec ses quatre moteurs électriques intégrés, sa direction assistée électrique et son contrôle de posture avancé Lexus, il offre une expérience de conduite unique.



PROJET INITIÉ PAR LEXUS



RESSENTIR LA DIFFÉRENCE DE CONDUIRE UNE LEXUS HYBRIDE AUTORECHARGEABLE

QU'EST-CE QU'UNE LEXUS HYBRIDE AUTORECHARGEABLE ?

Alliant la puissance d'un moteur essence ultra-souple à un ou plusieurs moteurs électriques de pointe, les Lexus hybrides autorechargeables ont toujours été la référence en matière d'électrification des voitures de luxe. Pour votre commodité, les hybrides Lexus se rechargent pendant que vous roulez, ralentissez ou freinez, ce qui signifie que vous n'avez jamais à les brancher ou à vous soucier de l'autonomie de la batterie. Asseyez-vous et profitez d'un incroyable mélange de puissance et de contrôle, tout en sachant que votre Lexus est plus efficace et produit beaucoup moins d'émissions que n'importe quel autre moteur conventionnel.

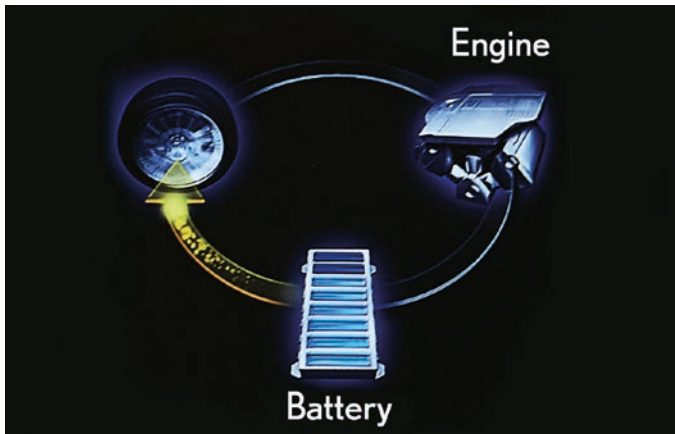
POURQUOI L'ÉLECTRIFICATION EST- ELLE IMPORTANTE ?

Afin de réduire les gaz à effet de serre et d'atteindre notre objectif de devenir une entreprise zéro émission d'ici 2050, nous pensons que l'électrification efficace des véhicules est essentielle. Depuis le lancement du RX 400h, la première voiture de luxe électrifiée au monde, Lexus a pris l'initiative de développer et de promouvoir l'utilisation généralisée des hybrides autorechargeables respectueux de l'environnement. En plus de réduire les émissions de nos voitures, d'ici 2050, nous prévoyons d'atteindre notre objectif zéro émission de CO₂ dans toutes les usines de fabrication de Lexus et de minimiser leur consommation d'eau.

QU'EST-CE QUE ÇA FAIT DE POSSÉDER UNE LEXUS HYBRIDE ?

Nous travaillons dur pour que votre Lexus hybride soit un plaisir à conduire et à posséder. Plus de 475 000 véhicules hybrides de Lexus circulent sur les routes européennes aujourd'hui, et tous sont construits dans l'usine ultra moderne de Lexus au Japon selon des normes de qualité rigoureuses qui permettent aux hybrides de Lexus d'être régulièrement récompensés partout dans le monde pour leur fiabilité. Outre la souplesse et le raffinement, vous apprécierez les coûts d'utilisation considérablement réduits – concernant le carburant, mais aussi les freins, les pneus et d'autres composants, grâce au freinage régénératif et aux systèmes avancés de contrôle de la puissance.

En savoir plus : fr.lexus.be/hybrid - www.lexus.lu/hybrid

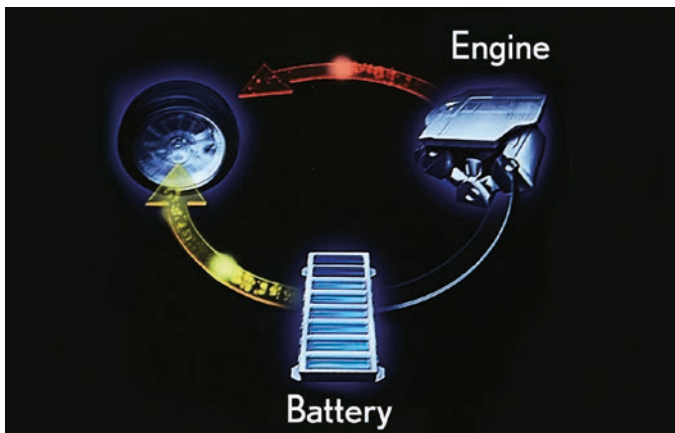
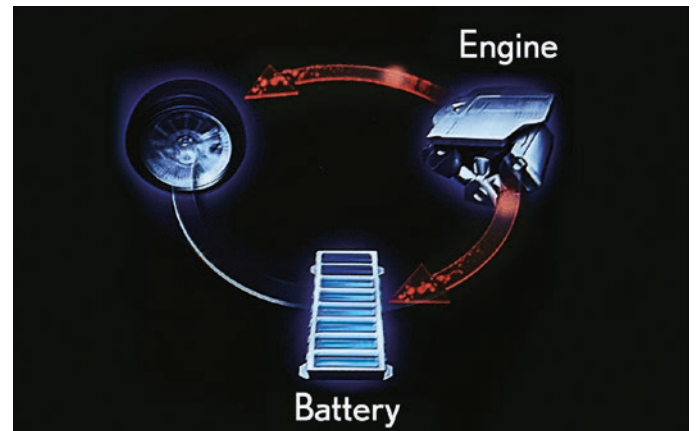


ZÉRO ÉMISSION À BASSE VITESSE

Au démarrage et à vitesse basse, le puissant moteur électrique propulse l'ES 300h, la batterie hybride fournissant l'énergie électrique. À ce stade, votre véhicule est pratiquement silencieux, ne consomme pas de carburant et produit zéro émission.

QUASI SILENCIEUX EN VITESSE DE CROISIÈRE

Les véhicules hybrides autorechargeables de Lexus sont relaxants et agréables à conduire. À vitesse élevée, le moteur essence intervient, presque silencieusement, et bénéficie de l'assistance du moteur électrique si nécessaire. Le moteur tournant à une vitesse optimale, le surplus de puissance peut être utilisé pour charger la batterie. Outre les émissions et la consommation de carburant réduites, cette combinaison quasiment parfaite entre l'essence et la puissance électrique procure également le plaisir de conduite extraordinaire qui caractérise l'ES 300h.

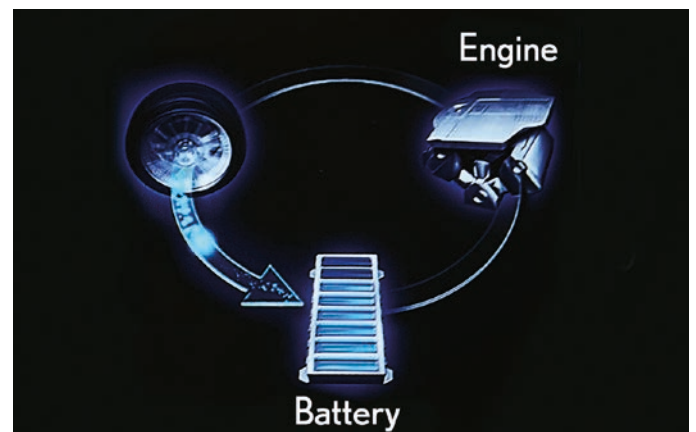


ACCÉLÉRATION LINÉAIRE RAPIDE

Les véhicules hybrides autorechargeables de Lexus sont agréables à conduire. Si vous accélérez avec vigueur, la puissance du moteur électrique viendra instantanément épauler le moteur essence de 2,5 litres de l'ES 300h. L'ensemble délivre une poussée vigoureuse de couple qui procure une accélération linéaire rapide à l'instant précis où vous en avez besoin.

FREINAGE RÉGÉNÉRATIF, PAS DE RACCORDEMENT

En décélération, en roue libre ou au repos, le moteur essence se coupe souvent en silence, réduisant les émissions à zéro. Lorsque vous freinez, ou lorsque vous relâchez la pédale d'accélérateur, le freinage régénératif exploite l'énergie cinétique de votre voiture (gaspillée dans les voitures conventionnelles). L'ES 300h la convertit en énergie électrique et la stocke dans la batterie hybride, en plus de l'énergie générée lors de la conduite à vitesse élevée, ce qui signifie que le véhicule n'a jamais besoin d'être branché.





L'ES 300h

Propulsée par une motorisation hybride rechargeable Lexus de 4^e génération, la nouvelle berline ES 300h haut de gamme est dotée d'un châssis qui permet un design extérieur dynamique et une conduite extrêmement raffinée. À l'intérieur, elle est exceptionnellement spacieuse et ultra silencieuse, avec un niveau de savoir-faire que l'on retrouve rarement dans ce type de voiture. Point important pour tous les passagers, l'ES est équipée du dernier Lexus Safety System + qui établit de nouvelles normes en matière de sécurité.



01. 4E GÉNÉRATION DU SYSTÈME LEXUS HYBRID DRIVE

Équipée du tout dernier système hybride rechargeable de Lexus, l'ES 300h offre des performances extrêmement raffinées avec un meilleur rendement énergétique et des émissions de CO₂ réduites (119 g/km) par rapport aux berlines haut de gamme à essence ou diesel conventionnelles. Elle associe un moteur essence 2,5 litres quatre cylindres à cycle Atkinson et un moteur électrique plus léger et plus compact. Le système délivre une puissance totale combinée de 218 ch DIN/160 kW pour une consommation de carburant en cycle mixte de 5,2 l/100 km.

02. MOTEUR À ESSENCE HAUTEMENT EFFICACE

Le tout nouveau moteur essence 2,5 litres intègre une technologie de combustion rapide qui lui confère l'une des meilleures efficacités thermiques jamais atteintes. Il peut développer une puissance supérieure, mais sans augmentation des émissions ou de la consommation de carburant. Les éléments qui lui permettent d'atteindre cette efficacité comprennent des conduits d'admission rectilignes, une inclinaison supérieure des soupapes et des sièges de soupapes à placage laser. Une pompe à huile à capacité variable, des injecteurs multi-trous, le calage variable à l'admission VVT-iE et un système de refroidissement variable contribuent également aux performances du moteur en matière de gestion thermique et de combustion.

03. TRANSMISSION HYBRIDE ULTRA SOUPLE

Conçue pour associer en douceur la puissance fournie par le moteur électrique/générateur et le moteur de 2,5 litres, cette transmission utilise une disposition multi-essieux des moteurs électriques pour réduire la longueur totale de la boîte-pont de 30 mm. Le train épicycloïdal traditionnel est remplacé par un engrenage à arbres parallèles et un engrenage multifonction. Celui-ci intègre une couronne planétaire à répartition de puissance, un engrenage de stationnement et un engrenage de contre-entraînement dans une unité compacte.

04. BATTERIE HYBRIDE COMPACTE

Conçue pour durer, la batterie nickel-métal-hydrure, qui alimente le moteur électrique et stocke l'énergie générée par la conduite et le freinage, est désormais positionnée sous le siège arrière plutôt que dans le coffre. Un résultat rendu possible grâce à la diminution de la hauteur de la batterie et l'adoption d'un système de refroidissement plus compact. Déplacer la batterie sous le siège libère non seulement de la place pour les bagages, mais améliore également la répartition du poids pour une meilleure maniabilité.

ES 300h

Jantes en alliage 17", finition usinée gris medium, pneus 215/55 R17
 Garnissage, cuir ProLuxe avec incrustations Black Grain
 Sièges avant chauffants, à réglage électrique 8 positions
 Toit ouvrant basculant/coulissant électrique
 Écran tactile 8" avec système audio premium à 10 haut-parleurs
 Phares, bi-LED avec allumage automatique des feux de route (AHB)
 Vitres teintées
 Lexus Safety System + et moniteur d'angles morts (BSM)
 Services connectés Lexus Link
 Climatisation électronique avec technologie nanoe™ X



EXPLORE LINE

Jantes en alliage 18", finition usinée gris foncé, pneus 235/45 R18
 Écran tactile 12,3"
 Lexus Premium Navigation
 Lecteur CD/DVD à fente unique intégré au tableau de bord
 Chargeur sans fil pour smartphone



Choisissez votre version en ligne

EXECUTIVE LINE

Jantes en alliage 18", finition usinée gris foncé, pneus 235/45 R18

Garnissage, cuir avec choix de styles de bois (inserts)

Siège conducteur à réglage électrique 10 positions avec extension du coussin de siège

Mémoire de position de conduite - 3 profils d'utilisateurs

Sièges avant ventilés

Pare-soleil vitre arrière, réglage électrique



PRIVILEGE LINE

Jantes en alliage 18", revêtement hyper-chrome, pneus 235/45 R18

Garnissage, cuir semi-aniline avec choix de styles de bois (inserts)

Volant chauffant

Mémoire de position du siège passager avant - 3 profils d'utilisateurs

Sièges arrière extérieurs chauffants, inclinables électriquement

Mark Levinson® Premium Surround à 17 haut-parleurs avec PurePlay

Climatisation électronique, 3 zones

Pare-soleil vitres latérales arrière, réglage manuel

Amortisseurs performance avant et arrière

Moniteur de vision panoramique (PVM) avec alerte piétons à l'arrière

Hayon à ouverture et fermeture électriques avec fonction mains libres



F SPORT LINE

Jantes en alliage 19", design F SPORT noir, pneus 235/40 R19

Sièges avant F SPORT, cuir ProLuxe avec inserts F Aluminium

Volant en cuir perforé

Mémoire de position de conduite - 3 profils d'utilisateurs

Pédales sport usinées en aluminium

Calandre signature en maille F avec garniture Jet Black

Becquet arrière couleur carrosserie

Sélecteur de mode de conduite, Eco / Normal / Custom / Sport S / Sport S+

Contrôle acoustique actif (ANC, Active Noise Control)

Suspension variable adaptative (AVS)

Amortisseurs performance avant et arrière







01/02



03



04



05



06



07

01. BECQUET ARRIÈRE

Un becquet arrière sur mesure améliore les performances aérodynamiques de l'ES 300h.

02. PARE-CHOC ARRIÈRE

Le pare-chocs arrière de l'ES 300h lui donne une posture forte et puissante.

03. PHARES BI-LED

Offrant une excellente visibilité la nuit, ces nouveaux phares économiques utilisent la même source d'éclairage pour les feux de route et les feux de croisement. Ils arborent la signature Lexus distinctive : des feux de jour en forme de « L ».

04. PHARES TRIPLE LED

Ces phares se composent de trois unités LED ultra petites qui distribuent la lumière de manière exceptionnelle tout en offrant un design attrayant. Ils sont munis de feux tous-temps pour maintenir un bon champ de vision par conditions de brouillard.

05. JANTES EN ALLIAGE 17"

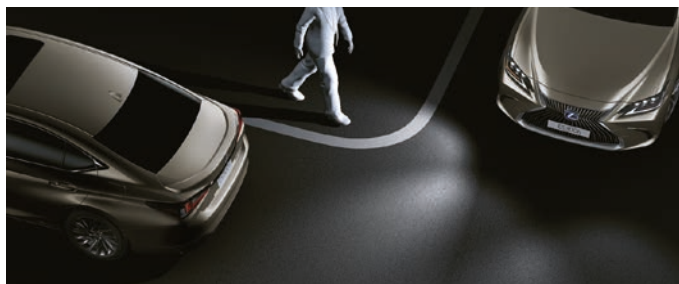
Le nouveau design bi-ton combine une finition usinée avec un revêtement métallique gris moyen. S'élargissant vers le bord, les surfaces des rayons se rejoignent pour créer des rayons globalement plus épais, améliorant ainsi les performances aérodynamiques. De série sur l'ES 300h avec équipement de série.

06. JANTES EN ALLIAGE 18"

La combinaison de couleurs bi-ton redessinée associe une finition usinée à un revêtement métallique gris moyen pour créer un look sportif et luxueux. De série sur l'Explore Line et l'Executive Line.

07. JANTES EN ALLIAGE 18"

Jantes à réduction de bruit à revêtement métallique hyper-chrome. La taille des jantes est accentuée par cinq branches dynamiques multi-fuseaux. De série sur la Privilege Line



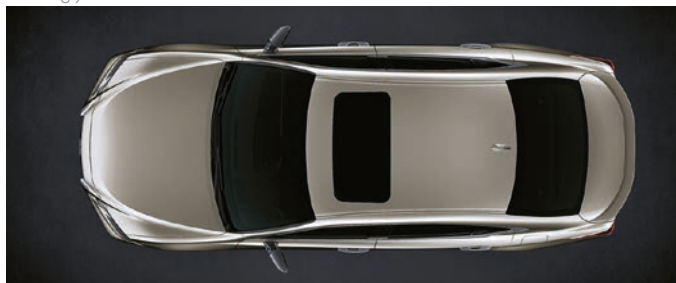
08



09



10



11



12



13

08. FEUX DE VIRAGE

Les feux de virage à LED fournissent un éclairage supplémentaire dans la zone proche de la voiture lorsque l'on tourne à gauche ou à droite ou en virage.

09. PHARES TOUS-TEMPS

Lorsqu'ils sont équipés du système de feux de route adaptatifs (AHS), les phares tous-temps réduisent l'éblouissement lorsque la lumière est projetée vers l'avant par temps de brouillard la nuit.

10. SILHOUETTE DE TYPE COUPÉ

En rupture avec les générations passées, le design se caractérise par une ligne de toit élancée qui souligne la posture basse du véhicule et son aérodynamisme fluide.

11. TOIT OUVRANT

Un grand toit vitré électrique, basculant et coulissant, ajoute un sentiment de liberté et donne plus d'espace et de luminosité à l'habitacle de l'ES.

12. HAYON ÉLECTRIQUE MAINS-LIBRES

Pour faciliter le chargement et le déchargement du coffre, l'ES est disponible avec un hayon électrique mains-libres. Avec la clé en poche, il vous suffit simplement d'approcher le pied à proximité d'un capteur placé sous le pare-chocs arrière, et le hayon s'ouvre ou se ferme automatiquement.

13. CAMÉRAS NUMÉRIQUES PROFILÉES

Conçues pour améliorer votre vue latérale arrière, les caméras des rétroviseurs extérieurs numériques en option sont logées dans des boîtiers aérodynamiques qui complètent les lignes élégantes de votre voiture. Plus petits que les rétroviseurs extérieurs traditionnels, ces derniers réduisent le bruit du vent et vous offrent une meilleure vue vers l'avant et sur les côtés du véhicule. Ces dispositifs sont également dotés d'un chauffage intégré pour éviter les effets du gel ou du brouillard et fonctionnent même en cas de forte pluie ou de neige.



01/02/03/04



05/06



07



08

01. POSTE DE PILOTAGE AXÉ SUR LE CONDUCTEUR

Afin de réduire les mouvements oculaires et le risque de distraction, le nouvel écran tactile 12,3" a été rapproché du conducteur avec tous les instruments et affichages importants proches du champ de vision. Pour une interaction fluide, les commandes utilisées fréquemment, notamment Drive Mode Select et Remote Touch, sont concentrées autour du volant.

02. CLIMATISATION S-FLOW/CLIMATE CONCIERGE

La climatisation S-Flow gère intelligemment la température dans l'habitacle en fonction des conditions ambiantes, garantissant un confort et une économie de carburant maximaux. Le système peut même détecter si un siège est occupé et régule la climatisation en conséquence. Sur la nouvelle ES 300h, un capteur détecte le niveau d'humidité de l'air ainsi que la température dans l'habitacle et au niveau du pare-brise pour éviter que celui-ci ne s'embue. Climate Concierge libère également de minuscules particules nanoe™ X*, contribuant à inhiber les virus et les bactéries* d'une part, et à réduire les odeurs** d'autre part tout en hydratant la peau et les cheveux.

03. VOLANT

Ce volant à trois branches associe le cuir véritable au bois finement grainé et offre une prise en mains ferme et confortable. Disponible avec une fonction chauffage pour les matins plus froids, commandes intégrées pour l'audio, le téléphone, la reconnaissance vocale, l'écran multi-informations, le régulateur de vitesse dynamique à radar, le système Lane Tracing Assist.

04. SIÈGES CHAUFFANTS ET VENTILÉS

Les sièges chauffants sont disponibles pour le conducteur et le passager avant. Par temps chaud, en prenant directement l'air froid du climatiseur, l'appareil aide à rafraîchir rapidement les occupants. De plus, des sièges arrière chauffants sont également disponibles.

05. SIÈGES EN CUIR

Les sièges en cuir souple ou en cuir semi-aniline de l'ES sont l'exemple parfait du haut niveau de savoir-faire des maîtres-artisans japonais Takumi. Le cuir est d'une qualité irréprochable, et la surpiqûre est exécutée avec une infime précision.

06. SIÈGES AVANT RÉGLABLES

La position de conduite ergonomique réduit la fatigue et procure une agréable sensation enveloppante. Les réglages du siège jusqu'à 16 voies permettent diverses positions de conduite adaptées à de nombreux conducteurs (jusqu'à 14 voies pour le passager avant). Pour les longs trajets, un soutien lombaire à 4 voies est disponible sur les versions Executive Line et Privilege Line.

07. PANNEAU DE COMMANDE DE SIÈGE ARRIÈRE

Un panneau de commande permet aux passagers des sièges arrière de commander la climatisation, l'audio, le chauffage des sièges arrière, l'inclinaison des sièges arrière et le pare-soleil.

08. PARE-SOLEIL ARRIÈRE

Pour améliorer le confort par temps chaud, un pare-soleil arrière électrique est disponible pour la vitre arrière.

* Inhibition de plus de 99 % des virus et bactéries par heure d'exposition de nanoe™ X. Japan Food Research Laboratories, rapport n° 20073697001-0101, 15038623001-0101.

** Intensité des odeurs réduite de plus de 1,8 par heure l'exposition de nanoe™ X. Panasonic Corporation Product Analysis Center, rapport n° BAA33-150318-M35



01



02/03



04



06



06



07

01. RIGIDITÉ ÉLEVÉE / CAISSE LÉGÈRE / SUSPENSION

L'ES possède une caisse extrêmement rigide, pour une marche particulièrement raffinée et stable. Le châssis est construit par la méthode du soudage laser, et la liaison adhésive est davantage utilisée. L'usage intensif de matériaux légers a permis de minimiser le poids afin d'améliorer l'efficacité énergétique. En outre, le renfort de tourelle de suspension dans le compartiment moteur et l'élément redessiné de la suspension arrière renforcent encore la rigidité de la caisse.

02. AÉRODYNAMIQUE

La nouvelle ES présente un dessous de caisse quasi affleurant, ce qui contribue à une consommation réduite, mais diminue également les bruits de vent et les turbulences. Afin d'empêcher le bruit de pénétrer dans l'habitacle, de nombreuses mesures ont été prises, comme l'amélioration des joints des portes, la minimisation des orifices dans le châssis et la partie supérieure arrière de la voiture et l'optimisation de l'alignement du scellant et du panneau de carrosserie. Le volet de calandre optimisé comprend un guide d'air pour réduire le bruit du vent.

03. HYBRID ACOUSTICS™

Hybrid Acoustics™ utilise un silencieux à trois couches dans le tableau de bord, qui consiste en une feuille d'isolation acoustique intercalée entre deux couches de feutre. Voyager à bord de l'ES 300h est donc toujours une expérience agréable, même à des vitesses élevées.

04. AMORTISSEUR À CLAPET OSCILLANT*

Un amortisseur à clapet oscillant a été conçu pour l'ES 300h. Générant une force d'amortissement pour la conduite à basse vitesse et la vitesse de croisière sur autoroute, il offre une excellente réponse de direction et de stabilité, tout en garantissant à chacun un confort exceptionnel à bord.

05. CONTRÔLE ACOUSTIQUE ACTIF

Le contrôle actif des bruits supprime les bruits de vrombissement dans l'habitacle générés par le moteur. Des ondes antibruit sont émises par les haut-parleurs, ce qui réduit l'effet de vrombissement dans toute la voiture.

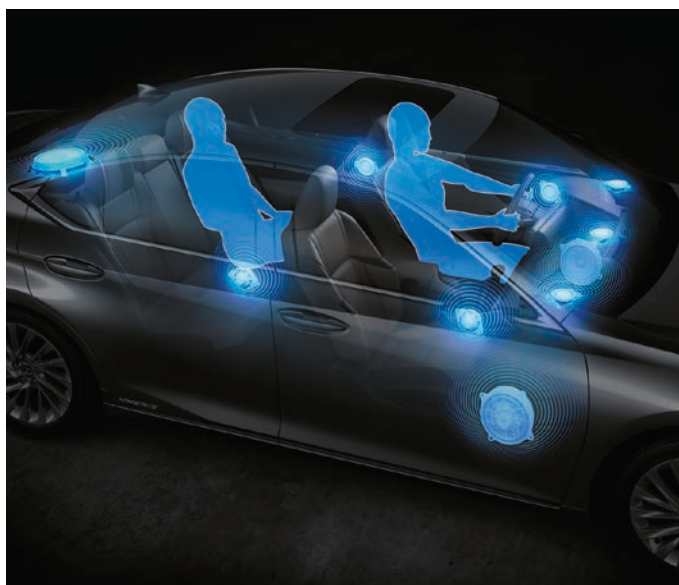
06. SÉLECTEUR DE MODE DE CONDUITE

Le bouton du sélecteur de mode de conduite est positionné à côté du boîtier du compteur, il reste ainsi dans votre champ de vision et vous permet de l'utiliser sans détourner le regard ou changer de position. Les modes Eco, Normal et Sport sont de série, sauf sur l'ES 300h F SPORT, qui est dotée des modes Eco, Normal, Custom, Sport S et Sport S+.

07. SYSTÈME DE DIRECTION ASSISTÉE ÉLECTRIQUE

Un système de direction assistée électrique monté sur crémaillère, par opposition au système conventionnel monté sur la colonne de direction, offre un meilleur retour d'informations de la route et le sentiment de ne faire qu'un avec la voiture.

* Non disponible sur ES 300h F SPORT.



01



02



03



04



05

01. SYSTÈME AUDIO PIONEER® À 10 HAUT-PARLEURS

L'ES est disponible avec un système audio Pioneer® à 10 haut-parleurs qui reproduit fidèlement le son original, tout en conservant toute l'ambiance de la musique live. La technologie de traitement du signal numérique de Pioneer® est utilisée pour reproduire des sons de qualité CD à partir de fichiers audio compressés au format MP3. Les haut-parleurs sur le côté du tableau d'instruments ont été installés dans un angle optimal pour obtenir un champ acoustique riche et dynamique. Ainsi, le son est efficacement transmis à l'auditeur par les haut-parleurs, aussi bien directement qu'indirectement, après s'être réfléchi sur les fenêtres de la voiture.

02. MARK LEVINSON® PUREPLAY À 17 HAUT-PARLEURS

L'architecture design du système audio Mark Levinson® PurePlay a été conçue pour plonger le conducteur et les passagers dans l'expérience audio la plus puissante, la plus précise et la plus pure à ce jour. PurePlay s'appuie sur de multiples technologies pour fournir des performances exceptionnelles à bord du véhicule : organisation précise, conception et positionnement des haut-parleurs de classe mondiale et technologie de réglage et de décompression inégalée. Au total, sept haut-parleurs Unity™ sont placés à hauteur d'épaule autour de l'habitacle, améliorant l'acoustique et créant une synergie tonale. Le système comprend également deux subwoofers elliptiques dans les portes avant et le plus gros subwoofer jamais conçu (265 mm) sous la lunette arrière.

03. INSTRUMENTATION OPTITRON

L'ES dispose de l'instrumentation Optitron avec un écran LCD (Liquid Crystal Display) TFT (Thin Film Transistor) central de 7 pouces.

04. AFFICHAGE TÊTE HAUTE

Les données du véhicule sont projetées en couleur directement sur le pare-brise. L'affichage tête haute, mesurant 260 mm x 97,5 mm, vous permet de consulter certaines données comme les commandes de navigation, les réglages audio ou les fonctions de sécurité sans avoir à quitter la route des yeux.

05. SYSTÈME DE RÉPONSE D'URGENCE-eCALL

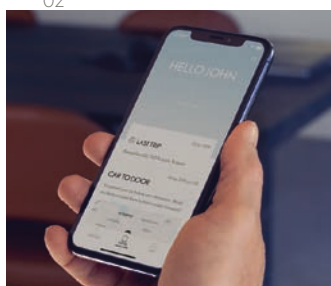
Pour votre sécurité, le système eCall offre une fonction d'appel d'urgence manuelle et automatique. Après une collision avec déploiement de l'airbag, les services d'urgence sont automatiquement contactés et reçoivent l'emplacement exact du véhicule ainsi que son identification. Vous pouvez également joindre les services d'urgence en appuyant à tout moment sur le bouton d'appel d'urgence.



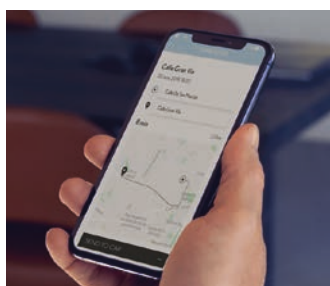
01



02



03



03



04



05

01. LEXUS PREMIUM NAVIGATION

Grâce à des graphismes 3D éclatants et à de nombreuses options cartographiques comme la recherche de points d'intérêt, les cartes les plus récentes peuvent être mises à jour à l'aide de la technologie « Over The Air ». Pour plus de commodité, le système comprend également un manuel d'utilisation électronique. Pour améliorer votre expérience de navigation, des services en ligne comme le trafic en ligne, la recherche de parkings, la recherche de stations-service, les prévisions météorologiques, Google Search ou Google Street View sont disponibles.

02. INTÉGRATION POUR SMARTPHONE

Avec Apple CarPlay® et Android Auto®, l'ES vous permet d'afficher et d'accéder facilement à certaines applications de votre smartphone sur l'écran central.

03. SERVICES CONNECTÉS LEXUS LINK

La connexion à la nouvelle application Lexus Link transforme votre ES en voiture connectée. Lexus Link vous offre un accès intégré à des services connectés comme :

- Analyse de conduite : suit vos trajets, votre style de conduite et vos déplacements professionnels. L'ES 300h offre également des conseils Hybrid Coaching sur mesure pour vous aider à réduire les émissions et la consommation de carburant
- Trouver mon véhicule : localise votre Lexus et vous guide précisément jusqu'à son lieu de stationnement.
- Service et entretien : vous aide à gérer l'entretien de votre ES.

- Envoyer vers la voiture : vous permet de planifier un itinéraire sur un autre appareil et de le transmettre ensuite à votre Lexus, tandis que la fonction « Continuer la navigation en mode piéton » vous guide à pied vers votre destination finale une fois que vous êtes garé.
- Statut de la voiture : parmi les nombreux avertissements, vous avertis si vous avez laissé les vitres ouvertes ou oublié d'éteindre les phares. Vous pouvez également vérifier si votre voiture est verrouillée ou si votre alarme est activée.

04. PAVÉ TACTILE

Vous pouvez contrôler l'écran principal de l'ES à l'aide du pavé tactile monté sur la console centrale ou par commande vocale. L'interface du pavé tactile a été conçue pour être utilisée de façon aussi intuitive qu'un smartphone, avec des opérations comme le défilement, le pincement et le double tap.

05. CHARGEUR SANS FIL POUR SMARTPHONE

Vous pouvez recharger les smartphones compatibles via le chargeur sans fil à induction, placé de manière pratique dans la console centrale.



01



02

01. AIRBAGS

Élargissant encore ses performances en matière de sécurité, l'ES reçoit de série un bouclier complet de dix airbags. Il comprend notamment des airbags conducteur et passager avant et des airbags de genoux, des airbags latéraux avant et arrière, et des airbags rideaux couvrant toutes les vitres latérales.

02. SYSTÈME DE SÉCURITÉ LEXUS + / 5 ÉTOILES CLASSEMENT EURO NCAP

Lors de son lancement, l'ES 300h a été désignée « Safest Large Family Car » et « Safest Electric/Hybrid Car » par l'Euro NCAP. Des technologies innovantes telles que le Lexus Safety System + qui comprend un système pré-collision innovant, désormais avec détection des piétons la nuit et des vélos le jour, contribuent à la note de 5 étoiles aux tests Euro NCAP.



02

03. SYSTÈME PRÉ-COLLISION

Déjà capable de détecter les véhicules venant en sens opposé et les piétons pendant la journée, le tout dernier système pré-collision de l'ES peut désormais aussi détecter les piétons la nuit et les vélos pendant la journée. Pour ce faire, la sensibilité de la caméra et la plage dynamique ont été améliorées, afin de réduire les accidents dans l'obscurité, par exemple lorsqu'un piéton se trouvant devant un véhicule venant en sens inverse est difficile à voir à cause des feux de ce véhicule. En outre, l'angle de la zone de détection du capteur radar à ondes millimétriques a été élargi, ce qui permet de détecter les vélos pendant la journée. Si le système estime que le risque de collision est élevé, les freins sont automatiquement appliqués pour éviter la collision ou réduire les dommages en cas de collision.

04. RÉGULATEUR DE VITESSE DYNAMIQUE À RADAR

Le système utilise le capteur radar à ondes millimétriques et la caméra pour détecter le véhicule qui précède et contrôle la voiture, afin de maintenir une distance appropriée. Si le véhicule qui précède s'arrête, le système arrête l'ES. Lorsque le véhicule qui précède repart, l'ES redémarre et continue à le suivre. Ce système réduit la contrainte du conducteur dans les situations nécessitant des démarrages et des arrêts fréquents.



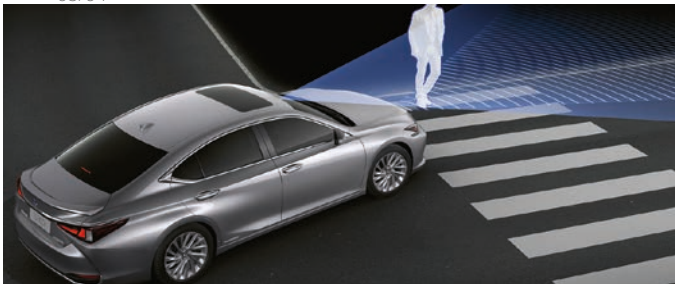
03/04



05



06



07



08

05. LECTURE DES PANNEAUX DE SIGNALISATION

La lecture des panneaux de signalisation (RSA, Road Sign Assist) de l'ES identifie la signalétique routière et en communique le contenu au conducteur sur l'écran multi-informations. Relié au régulateur de vitesse dynamique à radar (DRCC, Dynamic Radar Cruise Control), le système réinitialise rapidement la vitesse du véhicule pour l'adapter à la limitation identifiée. Il suffit pour cela de presser un bouton.

06. LANE TRACING ASSIST

Le Lane Tracing Assist aide le conducteur à maintenir le véhicule au centre de la voie. Il est également capable de fournir une assistance lors de la conduite dans des virages avec un rayon plus serré que le système précédent. Si le système détecte le risque que le véhicule quitte la voie, il enclenche la prévention des franchissements de ligne et aide ainsi à ramener le véhicule au centre de la voie.

07. INTERSECTION TURN ASSIST

Nouveau sur l'ES, le Lexus Safety System+ peut désormais utiliser le dispositif Intersect Turn Assist pour détecter les véhicules venant en sens inverse et les piétons lorsque vous tournez à droite ou à gauche à une intersection.

08. RÉDUCTION DE LA VITESSE EN VIRAGE

Également nouveau sur l'ES, et couplé au régulateur de vitesse dynamique à radar, le système de réduction de vitesse en virage ralentit automatiquement la voiture lorsque votre vitesse est trop élevée pour le virage que vous négociez.

09. AIDE AU BRAQUAGE D'URGENCE

Lorsqu'un véhicule, un piéton ou un cycliste se trouve à proximité ou sur votre trajectoire, l'aide au braquage d'urgence (Emergency Steering Assist) de la nouvelle ES vous aide au niveau de la direction afin d'améliorer la stabilité et éviter les départs accidentels.



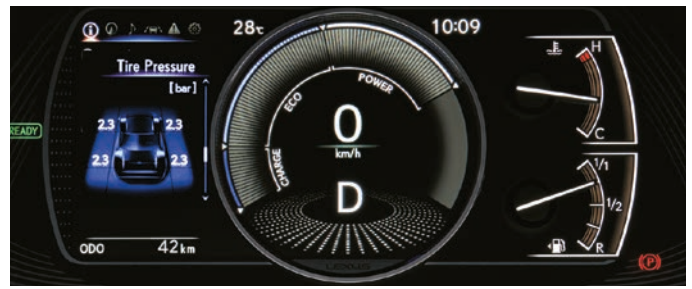
01



02

01. PARKING SUPPORT ALERT AND BRAKE

Pour un stationnement en toute confiance, le système Parking Support Alert utilise un sonar de dégagement, un capteur latéral arrière et la caméra de recul afin de détecter les obstacles autour du véhicule ainsi que les piétons et les véhicules s'approchant de l'arrière. Il alerte le conducteur par un signal sonore et un témoin dans l'écran central et le rétroviseur extérieur correspondant. Si nécessaire, Parking Support Brake peut appliquer les freins pour éviter une collision.



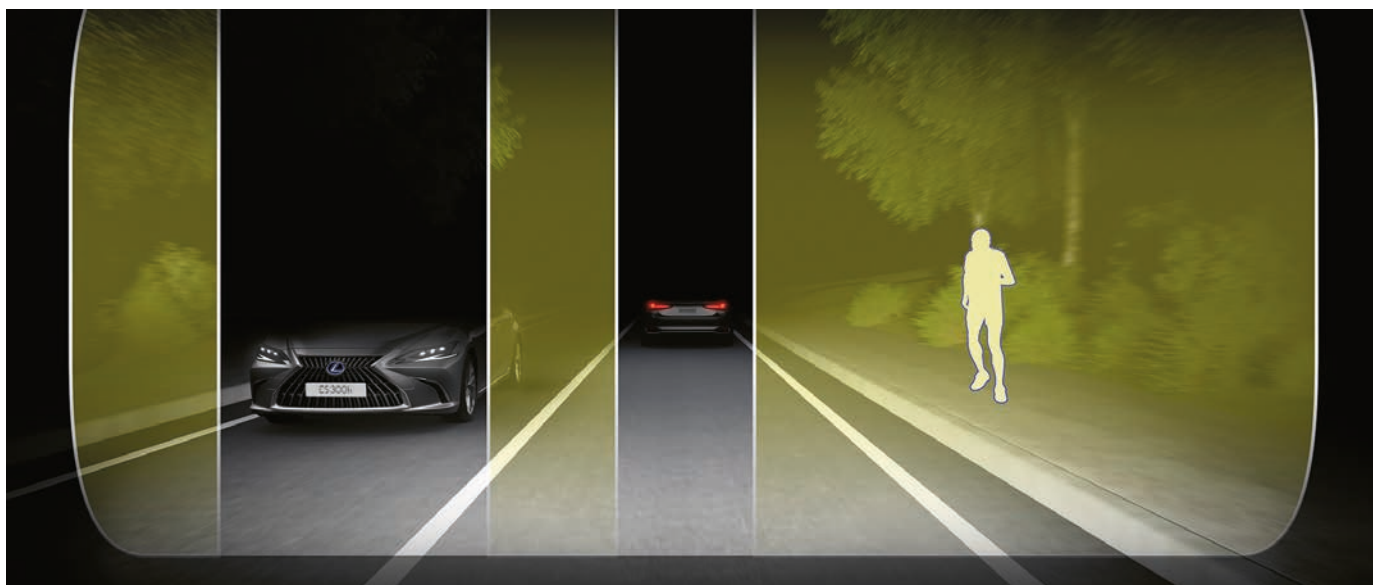
03

02. MONITEUR D'ANGLES MORTS

Des radars montés dans le pare-chocs arrière détectent les véhicules se trouvant sur les voies adjacentes qui ne sont pas visibles dans les rétroviseurs extérieurs. Si le conducteur active son clignotant pour changer de voie et qu'un véhicule entre dans l'angle mort, un témoin d'alerte s'affiche dans le rétroviseur correspondant.

03. SYSTÈME DE SURVEILLANCE DE LA PRESSION DES PNEUS

À partir des données reçues par un capteur placé sur chaque pneu, l'affichage multi-informations montre la pression et émet une alerte en cas de chute de pression dans l'un des pneus. Ce système réduit le risque de crevaison, tout en augmentant l'efficacité énergétique et la durée de vie du pneu.



04



05

04. SYSTÈME DE FEUX DE ROUTE ADAPTATIFS BLADESCAN®

Fruit de 13 ans de recherche et développement, le système de feux de route adaptatifs BladeScan® (AHS) en option – une autre première mondiale pour Lexus – offre au conducteur un champ de vision amélioré par rapport aux phares à LED conventionnels. Il fonctionne en projetant la lumière des douze LED sur un miroir en forme de lame tournant à 6000 tr/min, puis à travers une lentille pour produire un faisceau lumineux. Les essais exhaustifs menés avec le système BladeScan® AHS ont démontré que les piétons et la signalisation routière sont visibles plus tôt (56 m devant contre 32 m pour les systèmes conventionnels) et sans risque d'éblouir les autres conducteurs.

05. RÉTROVISEURS EXTÉRIEURS NUMÉRIQUES

Les rétroviseurs extérieurs numériques, disponibles en option, remplacent les rétroviseurs extérieurs traditionnels par des caméras reliées à des écrans embarqués. Cette technologie innovante de Lexus vous offre une meilleure vue arrière latérale dans toutes les conditions de conduite, notamment la nuit et sous la pluie. Réduisant ou éliminant complètement les angles morts, le système adapte automatiquement l'image lorsque le véhicule tourne ou recule. Pour la nouvelle ES, la qualité des caméras de cette technologie pionnière a été affinée afin d'offrir une vue plus naturelle de jour comme de nuit.

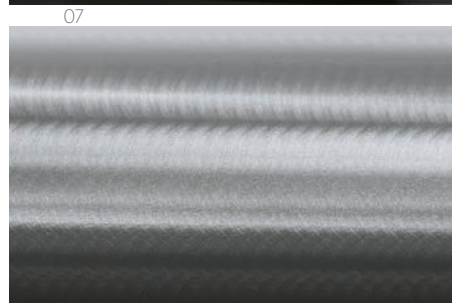
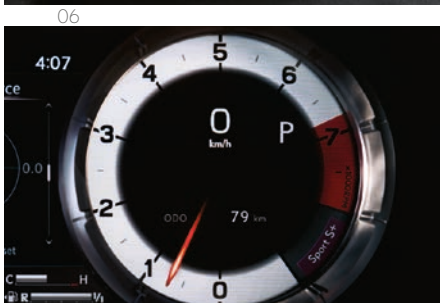


06

06. LEXUS PARKING ASSIST / MONITEUR DE VISION PANORAMIQUE

Le moniteur de l'aide au stationnement Lexus* vous aide à vous garer en marche arrière. Sur l'écran central, il présente une image vidéo de l'espace dans lequel vous allez vous garer en marche arrière, et intègre des lignes de guidage pour faciliter la manœuvre. Pour faciliter la conduite dans les espaces confinés, le moniteur de vision panoramique offre une vue à près de 360° autour du véhicule. Il crée également une image 3D virtuelle de votre ES, avec un guidage à l'écran pour vous aider à manœuvrer en ville.

* La position et la distance des personnes et des obstacles qui sont affichées à l'écran diffèrent de la position et de la distance réelles. Ne vous fiez pas uniquement au moniteur et, pour votre sécurité, assurez-vous de vérifier les alentours du véhicule de vos propres yeux lorsque vous conduisez.



01. CALANDRE F SPORT

La conception exclusive de la calandre et du pare-chocs avant F SPORT fait de l'ES 300h F SPORT un modèle à part. En finition Jet Black, le maillage complexe de la calandre a nécessité plus de six mois de modélisation informatique pour sa conception.

02. JANTES EN ALLIAGE 19"

Inspirées de celles du coupé de luxe LC et de la berline phare LS, les jantes en alliage exclusives de 19" à 5 rayons doubles présentent un nouveau revêtement foncé noir brillant assorti au traitement de la calandre avant et qui accentue l'allure de l'ES 300h F SPORT.

03. VOLANT F SPORT

Arborant le logo F SPORT, vous sentirez une connectivité particulière à chaque fois que vous saisissez ce volant. Fini en cuir perforé, le design du levier de vitesses F SPORT est assorti au volant afin de créer une ambiance sport plus exaltante.

04. SIÈGES F SPORT

Disponibles dans une nouvelle finition bicolore, les sièges F SPORT enveloppants sont inspirés de ceux du coupé sport LC. Les surpiqûres des sièges, du volant, du tableau de bord et du levier de changement de vitesse ont été supervisées par nos maîtres artisans Takumi.

05. PLAQUES DE SEUIL F SPORT ET PÉDALES SPORT PERFORÉES

Assurant une protection durable, les plaques de seuil F SPORT ont une finition en aluminium brossé et sont marquées du logo Lexus. Offrant une excellente adhérence, les pédales en aluminium perforées reflètent l'héritage sportif de l'ES 300h F SPORT.

06. SUSPENSION VARIABLE ADAPTATIVE

Un nouvel actionneur monté sur la suspension variable adaptative (AVS) du modèle ES F SPORT étend le trajet d'écoulement de la vanne de régulation de débit d'huile du solénoïde de commande hydraulique. Celui-ci réagit désormais aux faibles forces d'amortissement et offre un confort de conduite de haute qualité tout en améliorant la réponse et la stabilité de la direction en élargissant la plage de la force d'amortissement.

07. AMORTISSEURS HAUTES PERFORMANCES

Le modèle ES 300h F SPORT dispose d'amortisseurs hautes performances à l'avant et à l'arrière pour augmenter la rigidité du châssis. De cette manière, les composants de la suspension ne peuvent pas être influencés par la flexion ou les vibrations du châssis, dont l'habitacle est également protégé.

08. INSTRUMENTS F SPORT

Ce compteur central F SPORT est doté d'une technologie tft (Thin Film Transistor) innovante de 8 pouces et d'un design hérité de l'emblématique supercar Lexus LFA. L'écran dispose d'une aiguille du compte-tours et d'un indicateur de vitesse numérique, comme on le voit sur les voitures de la gamme F de Lexus.

09. MODE ES Sport S+

De série sur l'ES 300h F SPORT, le mode Sport S+ adapte la réponse de la suspension, de la direction et de l'accélérateur pour des performances de conduite plus sportives.

10. INSERT F ALUMINIUM

Inspirée des sabres japonais traditionnels, la garniture « Hadori » de l'habitacle présente un effet tridimensionnel qui varie selon l'angle de vue.

01. FILMS DE PROTECTION

Gravillons, rayons UV, sel de route, insectes : la peinture de votre véhicule est constamment attaquée par les éléments, abîmant son aspect et réduisant la valeur de votre véhicule. Grâce aux films de protection de peinture, elle conserve désormais son aspect neuf plus longtemps. Pratiquement invisibles, ils offrent une protection durable ultime et sont disponibles pour les zones les plus vulnérables de votre véhicule.

02. PLAQUES DE SEUILS ILLUMINÉES

Les plaques de seuil Lexus ajoutent une caractéristique de design élégante, tout en protégeant la peinture des seuils de porte. Leur finition en aluminium brossé est soulignée par l'éclairage subtil du logo.

03. TAPIS DE SOL EN CAOUTCHOUC

Des tapis de sol en caoutchouc sur mesure aident à protéger vos tapis contre les pires conditions que vous ou vos passagers ferez subir à l'intérieur de votre voiture.

04. TAPIS DE SOL TEXTILE

Des tapis de sol en textile noirs très luxueux qui protègent parfaitement. En acouelour insonorisant, ils sont conçus pour un ajustement parfait et le tapis du conducteur comporte deux fixations de sécurité pour éviter de glisser.

05. PROTECTION DE COFFRE

En plastique résistant et flexible, le revêtement est muni d'une surface antidérapante et de bords relevés protégeant le tapis de coffre de manière optimale contre la boue, la saleté, le sable et les liquides.

06. TAPIS DE COFFRE

Ce tapis résistant, pratique et facile à nettoyer vous permet de choisir l'apparence et le type de protection de votre espace de chargement.

07. FILET DE COFFRE VERTICAL

Filet tissé solide en nylon noir avec deux compartiments pour ranger les petits objets dans le coffre de votre voiture. Le filet se fixe parfaitement aux crochets préinstallés sur les côtés et sur le plancher.

08. PLAQUE DE PROTECTION DU PARECHOC ARRIÈRE

Conçu pour protéger la peinture du pare-chocs arrière des rayures provoquées lors du chargement et déchargement du coffre, cet accessoire vous permet de conserver votre ES dans un état parfait pendant de nombreuses années.

09. HOTSPOT

Fournit une connectivité mobile à jusqu'à 10 appareils Wi-Fi simultanément. Il se fixe en toute sécurité, sans câble ni fils, directement dans le système de batterie pour une alimentation continue.

10. JANTES EN ALLIAGE 17" À 10 RAYONS EN NOIR BRILLANT

Le design exclusif Lexus à 10 rayons des jantes en alliage 17" en noir brillant complète à la perfection le design dynamique du véhicule. Les jantes en alliage sont également disponibles en finition argentée.



01



02



03



04



05



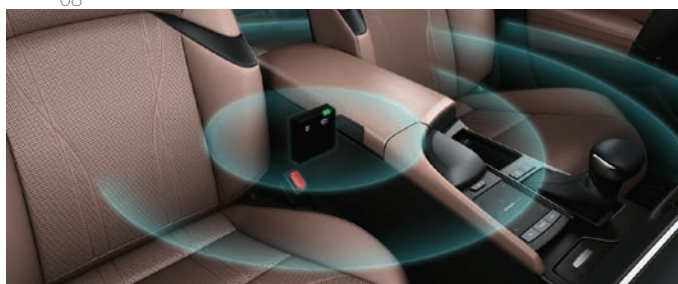
06



07



08



09



10



UN MONDE DE COULEURS

Le processus unique appliqué par Lexus produit des couleurs si éclatantes qu'elles semblent réagir aux conditions de luminosité changeantes.

Les designers Lexus savent à quel point la couleur d'une voiture peut susciter l'émotion. C'est pourquoi ils n'utilisent jamais de couleurs toutes prêtes, préférant plutôt développer leurs propres teintes à partir de zéro, un processus qui peut prendre jusqu'à deux ans. En fait, c'est ce même souci du détail porté à la conception du design d'une Lexus que l'on retrouve dans la conception des teintes qui mettront en valeur le modèle.

Environ 30 teintes uniques composent la palette Lexus. Ces teintes n'ont été obtenues par les designers qu'après en avoir écarté des centaines d'autres, un processus qui requiert un œil exercé et une maîtrise certaine de la chromogénie – la science des pigments et des composés de couleur.

Modelant les panneaux de test pour imiter les contours d'une voiture, les designers examinent les couleurs sous des projecteurs, au soleil et à l'ombre, et à différentes périodes de l'année. Leur œil exercé ne faillit jamais dans la sélection des bons tons pour compléter chaque modèle. Dans le cas de la nouvelle ES par exemple, la teinte Sonic Grey fait partie de celles qui soulignent parfaitement l'élégance de cette berline exécutive.

Ensuite vient le processus de développement et d'application – des techniciens de laboratoire qui mélangent la couleur à l'équipe de l'atelier de peinture qui donne à chaque voiture une couche uniforme et impeccable. Les véhicules sont ensuite inspectés sous un puissant éclairage fluorescent afin de repérer la moindre imperfection, jusqu'à 0,5 millimètre. À la main.

Lexus utilise un processus à cinq couches, qui se traduit par un niveau de profondeur et de luminescence impossible à obtenir avec une peinture traditionnelle. Entre les différentes couches, la peinture est délicatement poncée à la main sous la supervision des maîtres-artisans Takumi, un processus minutieux garantissant que chaque surface fraîchement peinte est exempte de tout défaut.

Même pour un œil non exercé, l'uniformité et la brillance de cette peinture sont manifestes. Les couleurs semblent changer selon les conditions de luminosité ambiante.

F WHITE | 083¹



SONIC WHITE | 085²



SONIC PLATINUM | 1L2



SONIC TITANIUM | 1J7



SONIC GREY | 1L1



BLACK | 212³



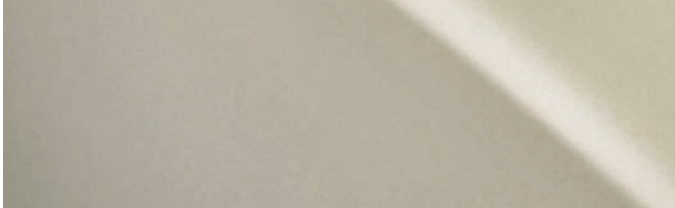
GRAPHITE BLACK | 223



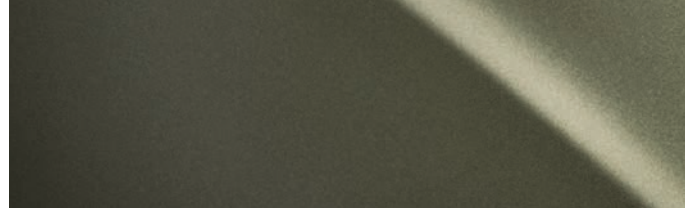
MORELLO RED | 3R1



ICE ECRU | 4X8



SUNLIGHT GREEN | 6X0



SAPPHIRE BLUE | 8X1¹



DEEP BLUE | 8X5²



¹ Uniquement disponible sur l'ES 300h F SPORT Line.

² Non disponible sur l'ES 300h F SPORT Line.

³ Teinte non-métallisée.

Remarque : en raison des variations liées à la reproduction des couleurs à l'impression, les teintes réelles peuvent légèrement différer de celles illustrées.

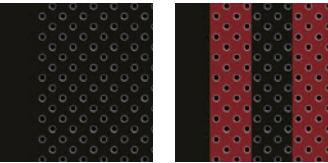


CUIR PROLUXE¹



Black Forest Brown Hazel

CUIR PROLUXE F SPORT²



Black Flare Red

CUIR SOUPLE³



Black Forest Brown Hazel

CUIR SEMI-ANILINE⁴



Black Forest Brown Hazel



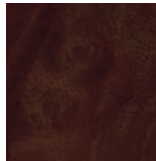
INCRUSTATIONS⁵



Black Grain



Sumi Black Walnut



Brown Walnut



Bamboo

INCRUSTATIONS F SPORT⁶



F Aluminium

¹ Finition cuir ProLuxe est de série sur la version ES 300h avec équipement de série (Black ou Hazel) et sur l'ES 300h Explore Line (Black, Hazel ou Forest Brown).

² La finition cuir ProLuxe F SPORT est une norme de conception unique pour la version F SPORT Line.

³ Garnissage en cuir est de série sur la version Executive Line.

⁴ Cuir semi-aniline est de série sur la version Privilege Line.

⁵ Les inserts Black Grain sont de série sur la version ES 300h avec équipement de série et sur l'ES 300h Eplore Line. Bamboo, Sumi Black Walnut et Brown Walnut sont de série sur les versions Executive Line et Privilege Line. Bamboo est uniquement disponible en combinaison avec Hazel.

⁶ F Aluminium est de série sur la version F SPORT Line.

EXTÉRIEUR	ES 300h	EXPLORE LINE	EXECUTIVE LINE	F SPORT LINE	PRIVILEGE LINE
Couleur métallisée	○	○	○	○	○
Calandre signature en maille L avec garniture chromée	■	■	■	—	■
Calandre signature en maille F avec garniture Jet Black	—	—	—	■	—
Phares, bi-LED	■	■	■	—	—
Phares, triple LED	—	—	—	■	■
Lave-phares	■	■	■	■	■
Phares à réglage automatique de la hauteur du faisceau, statiques	■	■	■	—	—
Phares à réglage automatique de la hauteur du faisceau, dynamiques	—	—	—	■	■
Feux de jour (DRL), LED	■	■	■	■	■
Phares de virage, LED	■	■	■	■	■
Phares tous-temps	—	—	—	■	■
Capteur de luminosité avec fonction Follow-me-home	■	■	■	■	■
Feux antibrouillard arrière, LED	■	■	■	■	■
Vitrage acoustique, pare-brise et vitres latérales avant	■	■	■	■	■
Vitrage hydrofuge, pare-brise et vitres latérales avant	■	■	■	■	■
Pare-soleil supérieur, pare-brise	■	■	■	■	■
Essuie-glaces à capteur de pluie	■	■	■	■	■
Vitres teintées	■	■	■	■	■
Rétroviseurs extérieurs, rabattables électriquement	■	■	—	—	—
Rétroviseurs extérieurs, auto-rabattables électriquement, avec fonction d'inclinaison en marche arrière	—	—	■	■	■
Rétroviseurs extérieurs, électrochromatiques (anti-éblouissement automatique), chauffants	■	■	■	■	■
Caméra latérale, réglage électrique, repliage automatique, chauffant	—	—	—	—	□
Capteurs d'aide au stationnement intelligents, avant et arrière	■	■	■	■	■
Becquet arrière couleur carrosserie	■	■	■	■	■

JANTES

Jantes en alliage 17", finition usinée gris medium, pneus 215/55 R17	■	—	—	—	—
Jantes en alliage 18", finition usinée gris foncé, pneus 235/45 R18	—	■	■	—	—
Jantes en alliage 19", design F SPORT noir, pneus 235/40 R19	—	—	—	■	—
Jantes en alliage 18", revêtement hyper-chrome, pneus 235/45 R18	—	—	—	—	■

SÉCURITÉ ACTIVE ET DYNAMIQUE DE CONDUITE

Lexus Safety System + ¹	■	■	■	■	■
Allumage automatique des feux de route (AHB)	■	■	■	—	—
Système de feux de route adaptatifs (AHS) BladeScan®	—	—	—	■	■
Régulateur de vitesse dynamique à radar (DRCC), toutes vitesses	■	■	■	■	■
Système pré-collision (PCS)	■	■	■	■	■
Détection avant des piétons	■	■	■	■	■
Détection avant des cyclistes, de jour uniquement	■	■	■	■	■
Intersection Turn Assist (ITA)	■	■	■	■	■
Aide au braquage d'urgence (ESA)	■	■	■	■	■
Lane Tracing Assist (LTA)	■	■	■	■	■
Lecture des panneaux de signalisation (RSA)	■	■	■	■	■
Système d'alerte acoustique du véhicule (AVAS)	■	■	■	■	■
Feux stop actifs	■	■	■	■	■
Suspension variable adaptative (AVS)	—	—	—	■	—
Système de freinage anti-blocage des roues (ABS)	■	■	■	■	■
Moniteur d'angles morts (BSM) avec alerte de trafic transversal arrière et freinage (RCTAB)	■	■	■	■	■
Sélecteur de mode de conduite, Eco / Normal / Sport	■	■	■	—	■
Sélecteur de mode de conduite, Eco / Normal / Custom / Sport S / Sport S+	—	—	—	■	—
Frein de stationnement électrique (EPB)	■	■	■	■	■
Direction assistée électrique (EPS)	■	■	■	■	■
Répartition électronique de la force de freinage (EBD)	■	■	■	■	■
Système de freinage commandé électroniquement - régénératif (ECB-R)	■	■	■	■	■
Mode EV (Electric Vehicle, véhicule électrique)	■	■	■	■	■
Amortisseurs performance avant et arrière	—	—	—	■	■

SÉCURITÉ ACTIVE ET DYNAMIQUE DE CONDUITE	ES 300h	EXPLORE LINE	EXECUTIVE LINE	F SPORT LINE	PRIVILEGE LINE
Assistance au démarrage en côte (HAC)	■	■	■	■	■
Antipatinage (TRC)	■	■	■	■	■
Système de surveillance de la pression des pneus (TPWS) avec localisation automatique	■	■	■	■	■
Contrôle de la stabilité du véhicule (VSC)	■	■	■	■	■
SÉCURITÉ PASSIVE					
Airbags 2 niveaux, conducteur et passager avant	■	■	■	■	■
Airbag de genoux, conducteur et passager avant	■	■	■	■	■
Airbags rideaux	■	■	■	■	■
Airbags latéraux, conducteur et passager avant, sièges arrière extérieurs	■	■	■	■	■
Airbag désactivable, passager avant	■	■	■	■	■
Témoin acoustique et visuel de port de ceinture de sécurité, sièges avant et arrière	■	■	■	■	■
Prétensionneurs de ceinture de sécurité, sièges avant et sièges arrière extérieurs	■	■	■	■	■
Fixations i-Size, sièges arrière extérieurs	■	■	■	■	■
Fixations ISOFIX, sièges arrière extérieurs	■	■	■	■	■
Capot surélevable (PUH)	■	■	■	■	■
SÉCURITÉ					
Système antivol - alarme, immobilisateur, capteur d'intrusion, capteur d'inclinaison	■	■	■	■	■
Double verrouillage des portières	■	■	■	■	■
Verrouillage automatique	■	■	■	■	■
Verrouillage télécommandé	■	■	■	■	■
AUDIO, COMMUNICATION ET INFORMATIONS					
Écran couleurs multi-informations 7"	■	■	■	—	■
Écran couleurs multi-informations 8"	—	—	—	■	—
Compteur de vitesse numérique	■	■	■	■	■
Affichage tête haute (HUD)	—	—	—	■	■
Écran tactile 8"	■	—	—	—	—
Écran tactile 12,3"	—	■	■	■	■
Commande par pavé tactile de l'écran multimédia	■	■	■	■	■
Lexus Premium Navigation	—	■	■	■	■
Connectivité Bluetooth® pour les smartphones et l'audio	■	■	■	■	■
Services connectés Lexus Link	■	■	■	■	■
Intégration pour smartphone (Apple CarPlay®, Android Auto®)	■	■	■	■	■
Chargeur sans fil pour smartphone ¹	—	■	■	■	■
Système audio premium à 10 haut-parleurs	■	■	■	—	—
Système audio Mark Levinson® Premium Surround à 17 haut-parleurs avec PurePlay	—	—	—	■	■
Lecteur CD à fente unique intégré au tableau de bord	■	—	—	—	—
Lecteur CD/DVD à fente unique intégré au tableau de bord	—	■	■	■	■
Antenne en aileron de requin	■	■	■	■	■
Radio DAB (Digital Audio Broadcasting)	■	■	■	■	■
4 ports USB, console centrale avant ²	■	■	■	■	■
2 ports USB, console centrale arrière ³	■	■	■	■	■
Contrôle acoustique actif (ANC, Active Noise Control)	■	■	■	■	■
Horloge analogique avec fonction GPS	■	■	■	—	■
Horloge analogique F SPORT avec fonction GPS	—	—	—	■	—
Système d'intervention d'urgence (eCall)	■	■	■	■	■
Moniteur d'aide au stationnement avec lignes de guidage sur l'écran	■	■	■	■	■
Moniteur de vision panoramique (PVM) avec alerte piétons à l'arrière	—	—	■	■	■
Commandes au volant, audio / écran / téléphone / commande vocale / DRCC / LTA	■	■	■	■	■

■ Disponible de série.

○ Disponible en option.

□ Disponible comme partie d'un pack.

— Non disponible.

¹ Le Lexus Safety System + ne peut en aucun cas se substituer à une conduite normale. Veuillez lire les instructions avant utilisation. Le conducteur est toujours tenu de conduire prudemment.² Deux ports USB de type A sont disponibles de série dans la console centrale avant et deux ports USB de charge de type C sont disponibles de série dans la console avant.

Deux ports USB de type A lorsque le modèle est équipé du chargeur sans fil pour smartphone.

³ Deux ports USB de charge de type C disponibles dans la console centrale arrière.

SIÈGES	ES 300h	EXPLORE LINE	EXECUTIVE LINE	F SPORT LINE	PRIVILEGE LINE
Garnissage, cuir ProLuxe	■	■	—	—	—
Garnissage, cuir	—	—	■	—	—
Garnissage, cuir ProLuxe F SPORT	—	—	—	■	—
Garnissage, cuir semi-aniline	—	—	—	—	■
Sièges avant F SPORT exclusifs	—	—	—	■	—
Sièges avant Luxury	—	—	—	—	■
Mémoire de position de conduite (siège, volant, rétroviseurs extérieurs) - 3 profils d'utilisateurs	—	—	■	■	■
Mémoire de position du siège passager avant - 3 profils d'utilisateurs	—	—	—	—	■
Sièges avant chauffants	■	■	■	■	■
Sièges avant ventilés	—	—	■	—	■
Siège conducteur à réglage électrique 8 positions	■	■	—	■	—
Siège conducteur à réglage électrique 10 positions	—	—	■	—	■
Extension du coussin de siège, siège conducteur	—	—	■	—	■
Soutien lombaire 2 positions, siège conducteur	■	■	—	■	—
Soutien lombaire 4 positions, siège conducteur	—	—	■	—	■
Siège passager avant à réglage électrique 8 positions	■	■	■	■	■
Soutien lombaire 2 positions, siège passager avant	■	■	■	■	—
Soutien lombaire 4 positions, siège passager avant	—	—	—	—	■
Appuie-têtes avant à réglage électrique 2 positions	■	■	■	—	■
Appuie-têtes avant à réglage manuel 4 positions	—	—	—	■	—
Logo F SPORT gravé sur les appuie-têtes avant	—	—	—	■	—
Commutateur niveau épaule pour le réglage du siège passager avant	—	—	—	—	■
Sièges arrière extérieurs chauffants	—	—	—	—	■
Dossiers de sièges arrière fixes	■	■	■	■	—
Dossiers de sièges arrière inclinables électriquement, sièges arrière extérieurs indépendants	—	—	—	—	■
Appuie-têtes arrière à réglage manuel 2 positions	■	■	■	■	■

■ Disponible de série.
 ○ Disponible en option.
 ■ Disponible comme partie d'un pack.
 — Non disponible.

CONFORT INTÉRIEUR ET COMMODITÉ	ES 300h	EXPLORE LINE	EXECUTIVE LINE	F SPORT LINE	PRIVILEGE LINE
Volant en cuir à 3 branches	■	■	—	—	—
Volant en cuir et bois à 3 branches	—	—	■	—	■
Volant en cuir perforé à 3 branches	—	—	—	■	—
Palettes de changement de vitesse	■	■	■	■	■
Volant chauffant	—	—	—	■	■
Fonction 'entrée et sortie facilitées', volant rétractable/retour en position	■	■	■	■	■
Fonction 'entrée et sortie facilitées', siège du conducteur rétractable/retour en position	—	—	■	■	■
Système d'éclairage d'accueil	■	■	■	■	■
Moniteur de vue latérale numérique, écrans 5"	—	—	—	—	□
Vitres électriques avec commande One Touch	■	■	■	■	■
Toit ouvrant basculant/coulissant électrique avec store à commande manuelle	■	■	■	■	■
Climatisation électronique, 2 zones	■	■	■	■	—
Climatisation électronique, 3 zones	—	—	—	—	■
Commande de recirculation automatique de l'air	■	■	■	■	■
Filtre à air propre avec élimination du pollen et désodorisant	■	■	■	■	■
Climatisation électronique avec technologie nanoe™ X	■	■	■	■	■
Capteur d'humidité pour la climatisation	■	■	■	■	■
Lexus Climate Concierge	—	—	■	—	■
Dégivrage du pare-brise (place de stationnement des essuie-glaces)	■	■	■	■	■
Incrustation de tableau de bord, Black Grain	■	■	—	—	—
Incrustation de tableau de bord, F Aluminium	—	—	—	■	—
Incrustation de tableau de bord, choix de styles de bois	—	—	■	—	■
Incrustation de la console centrale avant, choix de styles de bois	—	—	—	—	■
Pommeau de levier de vitesses en cuir	■	■	■	—	■
Pommeau de levier de vitesses en cuir perforé	—	—	—	■	—
Pédales sport usinées en aluminium	—	—	—	■	—
Trappe à skis à l'arrière	■	■	■	■	■
Pare-soleil vitre arrière, réglage électrique	—	—	■	■	■
Pare-soleil vitres latérales arrière, réglage manuel	—	—	—	—	■
Rétroviseur intérieur électrochromatique (anti-éblouissement automatique)	■	■	■	■	■
Système d'entrée et de démarrage intelligent	■	■	■	■	■
Clé intelligente (Smart key)	■	■	■	■	■
Clé type carte	—	—	—	—	■
Plaques de seuil en acier inoxydable exclusives avec inscription LEXUS, portes avant	■	■	■	■	■
Kit de réparation des pneus	■	■	■	■	■
Hayon à ouverture et fermeture électriques avec fonction mains libres	—	—	—	■	■
PACKS					
Digital Side View Monitor Pack	—	—	—	—	○
Moniteur de vue latérale numérique, écrans 5"	—	—	—	—	□
Caméra latérale, réglage électrique, repliage automatique, chauffant	—	—	—	—	□

■ Disponible de série.
 ○ Disponible en option.
 □ Disponible comme partie d'un pack.
 — Non disponible.

DONNÉES TECHNIQUES

MOTEUR		ES 300h
Cylindrée (cm ³)		2487
Cylindres/Soupapes		L4 / 16
Puissance maximale (ch DIN à tr/min)		178 à 5700
Puissance maximale (kW à tr/min)		131 à 5700
Couple maximal (Nm à tr/min)		221 à 3600 - 5200
MOTEUR ÉLECTRIQUE		
Type		Synchrone à CA et aimant permanent
Puissance maximale (ch DIN)		120
Puissance maximale (kW)		88
Couple maximal (Nm)		202
TRANSMISSION		
Type		E-CVT (Transmission électronique à variation continue)
Transmission		Traction avant
PUISSANCE TOTALE ¹		
Puissance maximale (ch DIN)		218
Puissance maximale (kW)		160
PERFORMANCES		
Vitesse maximale (km/h)		180
Accélération 0-100 km/h (s)		8,9
CONSUMMATION ² (l/100 km)		
Mixte		5,6 - 5,2
ÉMISSIONS DE CO ₂ ² (g/km)		
Mixte		127 - 119
NORMES D'ÉMISSION		
Classe Euro		EURO 6d-ISC-FCM
POIDS (kg)		
Poids total en charge		2150
Poids à vide (min. - max.)		1680 - 1740
CAPACITÉS (l)		
Volume de coffre ³		454
Volume du réservoir de carburant		50

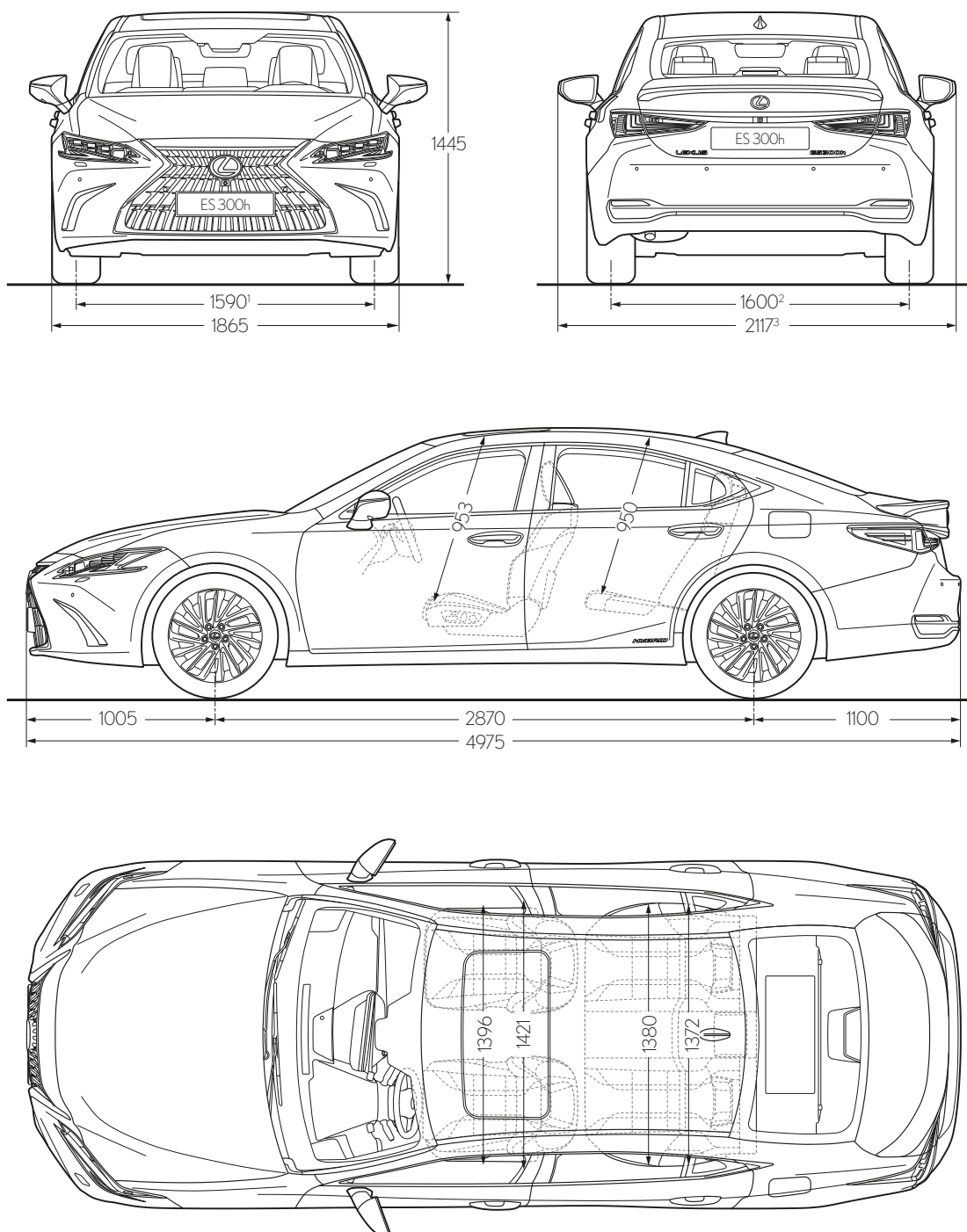
¹ Moteur thermique et moteur électrique combinés

² La consommation et les valeurs de CO₂ sont mesurées dans un environnement contrôlé sur un modèle de série représentatif, conformément aux dispositions du nouveau règlement européen WLTP (UE) 2017/1151 et ses amendements applicables. Pour chaque configuration de véhicule, la consommation de carburant finale et les valeurs de CO₂ peuvent être calculées sur la base de l'équipement en option commandé. La consommation de carburant et les valeurs de CO₂ de votre véhicule peuvent différer de celles mesurées ou calculées, dans la mesure où le comportement de conduite ainsi que d'autres facteurs (état des routes, circulation, état du véhicule, pression des pneus, chargement, nombre de passagers, etc.) ont une incidence sur la consommation et les émissions de CO₂ d'un véhicule. Pour plus d'informations concernant la nouvelle méthode de test WLTP, rendez-vous sur : www.lexus.eu/wltp#nedc

³ Le volume du coffre est calculé selon la méthode VDA.

Remarque : vous trouverez les autres données techniques (y compris les éventuelles mises à jour) sur le site web fr.lexus.be ou www.lexus.lu

DONNÉES TECHNIQUES



¹ Le chiffre indiqué concerne les modèles ES équipés de jantes en alliage de 18" ou 19". Pour les modèles équipés de jantes 17", le chiffre est 1601

² Le chiffre indiqué concerne les modèles ES équipés de jantes en alliage 18" ou 19". Pour les modèles équipés de jantes 17", le chiffre est 1621

Remarque : les dimensions illustrées / notées sont mesurées en millimètres.

VOUS ÊTES NOTRE HÔTE

La façon dont nous traitons nos clients est guidée
par une ancienne philosophie japonaise de
l'hospitalité.

Traduit du japonais par « hospitalité et service courtois », Omotenashi représente bien plus que l'excellence du service ; c'est un ancien concept japonais qui désigne la capacité à anticiper les besoins d'autrui, avant même qu'ils ne se manifestent. L'Omotenashi influence la manière dont nous concevons nos voitures chez Lexus, mais aussi la manière dont nous vous recevons, vous, le propriétaire d'une Lexus. Pas seulement au moment de la vente, mais sur toute la durée de vie de votre voiture. Nous voulons que vous vous sentiez valorisé dans chacune de vos interactions avec nous. Que vous ayez l'impression d'être plus qu'un client.

Que vous soyez un conducteur privé ou fleet, nous voulons que vous fassiez l'expérience de l'Omotenashi à chaque fois que vous vous rendez dans l'un de nos show-rooms. En profitant de l'accueil chaleureux d'un personnel amical désireux de vous accueillir comme si vous étiez un hôte de marque dans leur propre maison. Dans l'atmosphère accueillante et les installations impressionnantes du lounge, où vous pourrez profiter de rafraîchissements, lire, surfer sur internet ou poursuivre votre travail. Tout cela en sachant que les techniciens Lexus travaillent avec précision et efficacité pour vous permettre de reprendre la route dans les meilleurs délais.

TRANQUILLITÉ D'ESPRIT AVEC LEXUS RELAX*

Lexus Relax vous offre une tranquillité d'esprit totale, même après l'expiration de la garantie constructeur. En réalisant votre entretien constructeur chez Lexus, vous bénéficiez d'une extension de garantie de 12 mois.

SOLUTION DE MOBILITÉ LEXUS EASY*

Du financement à l'assurance, en passant par l'entretien et même les pneus, la solution de mobilité flexible Lexus Easy est le moyen le plus simple de conduire et d'entretenir sa Lexus.

La marque Lexus n'est pas seulement unique pour ses voitures. Elle l'est aussi par sa philosophie qui imprègne tout ce que nous faisons et qui s'étend à une expérience qui permet au propriétaire de se sentir spécial. Comme cela devrait toujours être le cas.

* Lexus Relax et Lexus Easy ne sont pas disponibles sur certains marchés.
Renseignez-vous auprès de votre concessionnaire Lexus agréé.







DÉCOUVREZ PLUS EN LIGNE

Découvrez la nouvelle ES 300h en ligne. Prenez le temps d'explorer la catégorie d'équipement la mieux adaptée à votre style de vie, découvrez nos offres de services et de financement de premier ordre et inscrivez-vous à notre newsletter. Si vous souhaitez découvrir les sensations que procure la nouvelle ES 300h, n'hésitez pas à réserver un essai auprès de votre concessionnaire Lexus.

fr.lexus.be/ES

lexus.lu/ES



© 2021 Lexus Belgium - TBel s.a. se réserve le droit de modifier les spécifications et équipements de ses véhicules sans avis préalable. Ces spécifications et équipements peuvent également varier en conformité avec les conditions et exigences locales. Veuillez consulter votre concessionnaire agréé Lexus pour obtenir de plus amples informations sur les modifications possibles applicables à votre pays.

Remarque : les véhicules présentés et leurs spécifications peuvent varier en fonction des modèles et équipements disponibles dans votre pays. Les teintes réelles des véhicules peuvent différer légèrement des photographies imprimées de la présente brochure.

Pour plus d'informations, rendez-vous sur notre site : fr.lexus.be ou www.lexus.lu

Respecter l'environnement est une priorité pour Lexus. Nous prenons de nombreuses mesures visant à garantir un impact minimal sur l'environnement durant le cycle de vie complet, depuis la conception, la production, la distribution, la vente et l'entretien jusqu'à la fin de vie du véhicule. Votre concessionnaire se fera un plaisir de vous fournir de plus amples informations sur les exigences à respecter lorsque votre véhicule arrive en fin de vie.

Lexus Belgium - TBel s.a. - Leuvensesteenweg 369 - B-1932 Zaventem

M9721-ES001-FR/red. 11.2021

