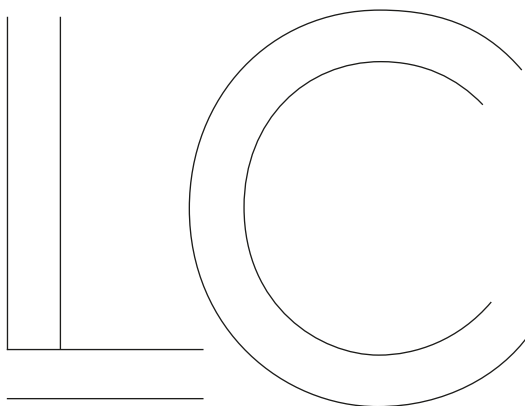


LC CABRIOLET





Chez Lexus, nous avons de quoi être fiers. Leader mondial de la conception et de la production de voitures de luxe depuis 1989. Pionnier en matière de transmission avancée et de technologie de sécurité. Entreprise créatrice de l'une des supercars les plus dynamiques au monde, la Lexus LFA. Et gagnant de plus de récompenses pour la qualité et la satisfaction client que tout autre constructeur de luxe. Ce sont des accomplissements impressionnants, mais pour nous, la construction automobile est quelque chose de plus fondamental, et des étapes importantes comme le lancement du nouveau LC Cabriolet sont une occasion de partager cette passion. De la sonorité artisanale de son impressionnant moteur V8 à l'aérodynamique silencieuse en passant par les haut-parleurs Active Noise Control installés dans les appuie-têtes des sièges avant : nous définissons ici un nouveau type de plaisir de conduite.

Puisque nous privilégions avant tout l'expérience humaine, une seule question s'impose : quel est votre ressenti ? Il vous suffit de conduire le nouveau LC Cabriolet et d'écouter la sensation.

Rien n'est conçu comme une Lexus.



01. DES SENSATIONS SAISSANTES

Pages 06-07



02. DES SENSATIONS EXALTANTES

Pages 08-09



03. DES SENSATIONS LUXUEUSES

Pages 10-11



04. MODÈLE

Page 12



05. VERSIONS

Page 13



06. ÉQUIPEMENTS

Pages 14-15



07. TECHNOLOGIE

Pages 16-20



08. ACCESSOIRES

Page 21



09. TEINTES

Pages 22-25



10. ÉQUIPEMENTS

Pages 26-27



11. DONNÉES TECHNIQUES

Pages 28-29



12. DES SENSATIONS VALORISANTES

Pages 30-31





LE SUMMUM DE LA BEAUTÉ

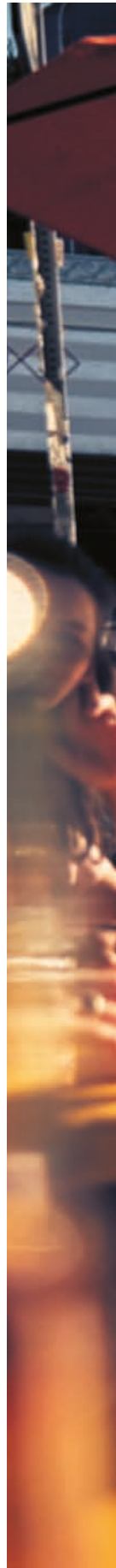
Avec le LC Cabriolet, les designers de Lexus ont relevé un double défi : créer le plus beau cabriolet au monde, que la capote soit relevée ou abaissée.

Quand on voit l'élégance du LC Cabriolet fleuron de Lexus, difficile d'imaginer que sa conception fut un processus long et complexe. Le design semble si naturel, si fluide, si dénué de tout effort.

Admirez la capote souple s'abaisser et se relever avec aisance. La solidité du toit a été testée dans la soufflerie de Lexus à des vitesses allant jusqu'à 400 km/h, puis il a été ouvert et fermé pas moins de 18 000 fois dans des conditions propres au désert et à l'arctique. Pourtant, à l'œil nu, c'est une œuvre d'art-performance qui rappelle le mouvement gracieux des coups de pinceau d'un calligraphe japonais.

MAINTENIR LA PERSONNALITÉ DU LC COUPÉ. En vérité, donner vie au tout premier toit souple de Lexus n'a pas été une tâche aisée, mais certainement un travail de passion, pour le designer en chef de Lexus, Tadao Mori. Fidèle au principe selon lequel « un cabriolet doit être beau que la capote soit abaissée ou relevée », il s'est efforcé de préserver la beauté du coupé LC dans chaque ligne et courbe. Conservant la magnifique ligne de toit fluide de son homologue, le cadre de support supérieur du cabriolet a été finement dissimulé et la capote repliée comme un origami sous un couvre-tonneau à la moulure exquise.

Avec sa calandre signature audacieuse et ses triples phares à LED, son allure agressive, sa ligne de caisse ascendante distinctive et ses feux arrière inspirés de la post-combustion des avions à réaction, Mori-san et son équipe ont créé une voiture qui conserve la personnalité du coupé LC tout en ajoutant sa propre touche. Un penchant pour les routes infinies, en harmonie avec son environnement.









UN ROAD TRIP POUR LES SENS

L'impétueux moteur V8 assemblé à la main et la dynamique de conduite raffinée rendent chaque trajet au volant de la Lexus LC Cabriolet inoubliable.

Avant de le ressentir, vous l'entendez. Les sensations uniques qu'offre le LC Cabriolet s'animent en vous dès que vous appuyez sur le bouton 'Start'. Le moteur 5,0 litres V8 essence prend vie par son vrombissement mis au point pour sublimer le voyage à venir. Pour ce faire, l'admission d'air du moteur est équipée d'un générateur de bruit réglé pour maximiser la tonalité désirée. Donnant lieu à une expérience de conduite acoustique naturelle mais riche en émotions, des soupapes supplémentaires améliorent le vrombissement profond et hautement satisfaisant du quadruple échappement.

UN V8 ASSEMBLÉ À LA MAIN, NÉ SUR LE CIRCUIT. Testé jusqu'aux limites lors des 24 Heures du Nürburgring, le moteur du LC Cabriolet est assemblé à la main et réglé au « stéthoscope » par nos maîtres artisans Takumi avec une dévotion qui reflète leur engagement vis-à-vis de leur art – et une maîtrise acquise sur près de 15 ans. Chaque voiture produite est également testée sur circuit par un maître pilote Takumi.

Associé à une boîte de vitesses Direct Shift à 10 rapports rapprochés, le groupe motopropulseur offre une expérience de conduite exaltante, la sensation de performances illimitées, tempérée par un raffinement inébranlable, que ce soit sur autoroute ou dans les lacets d'une route côtière.

La maniabilité, l'agilité de cette voiture et sa stabilité à grande vitesse sont exceptionnelles, grâce au renforcement supplémentaire et à l'extrême rigidité du châssis. Elle vous emmène exactement là où vous le voulez, en répondant à vos sollicitations avec une précision extraordinaire.

LA PERFECTION DE L'EXPÉRIENCE DE CONDUITE. Le Kaizen, une philosophie japonaise qui vise à l'amélioration continue, imprègne tout ce que fait Lexus, et vous le sentez clairement au volant du dernier LC Cabriolet. Pour une sensation de conduite plus exaltante, les réglages de la sélection du mode de conduite ont été affinés pour améliorer le confort en mode « Normal » et le contrôle en modes « Normal » et « Sport ».

Avec la capote abaissée et la brise du littoral qui revigore le conducteur et le passager à chaque virage, la sensation de faire un avec l'environnement rend chaque voyage véritablement unique.



LE RENOUVEAU DU GRAND TOUR

Le savoir-faire exquis combiné aux technologies de pointe fait renaître une époque révolue des voyages, avec une touche résolument moderne.

Que vous passiez un spectaculaire col alpin ou empruntiez une route côtière en lacets, votre voyage à bord de la Lexus LC Cabriolet vous fait vivre à deux époques simultanément. Votre esprit et votre corps sont transportés vers les grands voyages sur des routes d'antan, caractérisés par leur élégance intemporelle. Cette impression est encore accentuée par le poste de conduite magnifiquement conçu. Le combiné d'instruments analogique-numérique, inspiré de celui de la supercar Lexus LFA, vous transporte instantanément. Les sièges en cuir cousu main, qui offrent un soutien parfait dans les virages pris à vive allure tout autant que le confort requis sur les longs trajets, ont été choisis après des tests sur pas moins de 50 prototypes. La section transversale elliptique du volant a nécessité un travail de sculpture de plusieurs mois et a été testée sur la route par un maître pilote Takumi.

S'ÉVADER GRÂCE À LA TECHNOLOGIE. Les toutes dernières technologies embarquées contribuent également à créer ce sentiment d'évasion moderne. Les couvre-cervicales dans les appuie-têtes des sièges avant, qui peuvent être ajustés en fonction de la stature du conducteur et du passager. Le système audio Mark Levinson® Premium Surround, qui modifie la configuration acoustique selon que la capote est abaissée ou relevée. Le Climate Concierge, qui adapte non seulement la température lorsque vous ouvrez ou refermez la capote, mais qui augmente aussi automatiquement la température dans l'habitacle si vous accélérez avec le toit ouvert. Et l'écran de 10,3 pouces, qui offre une connectivité parfaite pour smartphone via Apple CarPlay® ou Android Auto®.



LA SÉCURITÉ À VOS CÔTÉS À CHAQUE TRAJET. Le Lexus Safety System + vous accompagne sur chaque trajet à bord du LC Cabriolet. Son système de pré-collision vous avertit lorsque le risque d'accident est élevé. Il applique automatiquement les freins et tend les ceintures de sécurité avant si une collision est jugée inévitable. Le système détecte les véhicules ainsi que les piétons.

En outre, l'aide au maintien de trajectoire vous aide à garder le cap ; les feux de route automatiques améliorent la visibilité de nuit ; le régulateur de vitesse dynamique à radar adapte votre vitesse par rapport à celle du véhicule à l'avant et l'aide à la signalisation identifie les panneaux routiers.

Un road trip au volant du LC Cabriolet suscite une riche palette d'émotions - exaltation, plaisir, sophistication. Et la conviction que le pouvoir de séduction de l'automobile est encore bien vivant.



LE LC CABRIOLET

Le LC Cabriolet est propulsé par un moteur essence 5,0 litres à haut régime qui délivre 464 ch DIN/341 kW aux roues arrière. Développé pour des compétitions automobiles comme les 24 Heures du Nürburgring et Pikes Peak Hill Climb, ce moteur assemblé main est parfaitement couplé à une boîte automatique à 10 rapports pour offrir des accélérations incroyables et une sonorité de V8 impressionnante.



MOTEUR V8

Offrant une accélération rapide combinée à la réactivité époustouflante d'un moteur à aspiration naturelle, le V8 du LC Cabriolet offre un couple maximal de 530 Nm et atteint 100 km/h en 5,0 secondes. Résistantes bien que de construction légère, les bielles forgées et les soupapes en titane garantissent l'agilité dans les hauts régimes. Pour un effet incroyable, la prise d'air avant du LC Cabriolet intègre un générateur acoustique. Ce dernier transmet le son sensuel de l'admission du moteur à travers le tableau de bord pour rendre le moteur V8 plus palpable lorsque le toit est abaissé, tandis qu'une soupape d'échappement améliore le son puissant du moteur. Pour des émissions plus propres, le LC Cabriolet est équipé d'un nouveau filtre à particules pour des moteurs essence.

BOÎTE À 10 RAPPORTS

La boîte automatique à 10 rapports du LC Cabriolet garantit des changements de vitesse incroyablement rapides. Pour une conduite vive, souple et rythmée, elle utilise le mode AI-SHIFT, qui sélectionne automatiquement le rapport le mieux adapté en fonction des préférences et des actions du conducteur, en se basant sur la vitesse du véhicule, mais aussi sur le style de conduite du passé.

LC 500 CABRIOLET

Jantes 21" en alliage forgé, finition deux tons, pneus 245/40 R21 (avant) et 275/35 R21 (arrière)

Différentiel à glissement limité Torsen® (LSD)

Amortisseur haute performance arrière

Phares, triple LED avec feux de route automatiques (AHB)

Garnissage en cuir semi-aniline*

Écran multimédia 10,3"

Système audio Mark Levinson® Reference Surround à 13 haut-parleurs

Lexus Premium Navigation



* Le garnissage en cuir semi-aniline s'applique aux sièges avant uniquement. Le garnissage des sièges arrière est en cuir ProLuxe.



01



02



03



04



05



06

01. JANTES 21" EN ALLIAGE FORGÉ

Jantes légères à 5 branches doubles forgées et polies pour une maniabilité supérieure.

Avant : 21 pouces x 8,5/2J, déport 25

Arrière : 21 pouces x 9,5/2J, déport 25

02. PHARES LED

Ce bloc ultracompact à trois projecteurs LED a été spécialement conçu pour permettre des porte-à-faux exceptionnellement réduits sur le LC Cabriolet, un aspect crucial pour la maniabilité à vitesse élevée.

03. TOIT SOUPLE

Gracieux au niveau du fonctionnement, durable à l'usage, notre tout premier toit souple a été testé par les ingénieurs de Lexus. Conclusions : ce n'est qu'après quelque 18 000 cycles d'ouverture et de fermeture que le premier problème mineur survient. Quinze secondes suffisent pour lever ou baisser la capote 4 couches (1. tissu externe acrylique avec traitement au fluorocarbène ; 2. couche de caoutchouc isolant ; 3. Couche de tissu interne PET ; 4. matériau insonorisant), et ce, même lorsque la voiture est en mouvement – jusqu'à 50 km/h.

04. BECQUET ARRIÈRE

Développé pour le LC Cabriolet, ce becquet arrière a été étendu latéralement, accentuant la posture large du cabriolet.

05. POIGNÉES DE PORTE AFFLEURANTES

Les poignées de porte affleurantes du LC Cabriolet offrent une surface lisse sur toute la carrosserie. En plus d'être esthétiques, leur forme aérodynamique contribue à améliorer le raffinement de conduite et les performances.

06. FEUX ARRIÈRE LED HOLOGRAPHIQUES

Inspirés du système de post-combustion des avions de chasse, les feux arrière dotés d'un cadre métallique sculpté projettent le motif "L" de Lexus. Une inspection plus approfondie révèle le bouton de verrouillage du coffre intégré de manière discrète dans la moulure de l'éclairage arrière.



01/02/03



04



05



06



07



08



09

01. POSTE DE PILOTAGE AXÉ SUR LE CONDUCTEUR

Afin de réduire les mouvements oculaires et le risque de distraction, tous les instruments importants sont proches de votre champ de vision. Les commandes utilisées fréquemment, notamment le sélecteur de modes, sont concentrées autour du volant.

02. PÉDALES USINÉES

La pédale d'accélérateur et la pédale de frein en aluminium usiné ainsi que le large repose-pieds en finition aluminium anodisé assurent de véritables performances sportives. La surface de la pédale de frein a été optimisée pour une sensation maximale.

03. VOLANT CHAUFFANT EN CUIR

Chauffé lors de conditions de conduite plus froides, le volant à trois branches est garni de cuir et offre une prise en mains ferme et confortable. Les commutateurs intégrés contrôlent l'audio, le téléphone, l'écran multi-informations, le régulateur de vitesse dynamique à radar et l'aide au maintien dans la voie de circulation.

04. HORLOGE ANALOGIQUE AVEC MOTIF "L"

Découvrez le motif "L" de Lexus discrètement apposé sur l'horloge analogique ainsi que les surfaces tactiles surélevées des commandes de la ventilation.

05. COMMUTATEUR DE TOIT

Créant une sensation d'anticipation chaque fois que vous baissez ou levez la capote, le commutateur d'ouverture/de fermeture du toit du LC Cabriolet est intentionnellement situé sous le repose-poignet.

06. 'CLIMATE CONCIERGE' / TECHNOLOGIE NANOE™ X

Climate Concierge a été adapté pour le LC Cabriolet afin d'orchestrer la climatisation, le chauffage des sièges et de la nuque et le volant chauffant. Fidèle à notre philosophie d'hospitalité "Omotenashi", le flux d'air a été légèrement augmenté pour réchauffer des zones clés, comme l'arrière de vos mains sur le volant. Climate Concierge décharge également des particules nanoe™ X, aidant à inhiber les virus et les bactéries* d'une part, réduisant les odeurs** d'autre part et en même temps hydratant vos cheveux et votre peau.

07. CHAUFFE-NUQUE RÉGLABLES

Les chauffages ajustables intégrés aux appuie-tête avant dirigent l'air vers votre cou, évoquant instantanément une sensation de chaleur et d'apaisement. Conçus pour convenir aux personnes de différentes tailles, ils s'activent automatiquement ou manuellement via trois réglages de chaleur.

08. SIÈGES EN CUIR SEMI-ANILINE

Les sièges en cuir semi-aniline magnifiquement cousus offrent la meilleure combinaison possible de soutien et de confort. L'ingénieur en chef du LC Cabriolet a été directement impliqué dans le développement de ce nouveau design, sélectionné parmi 50 autres conceptions de sièges.

09. HABILLAGE GÉOMÉTRIQUE DES PORTES

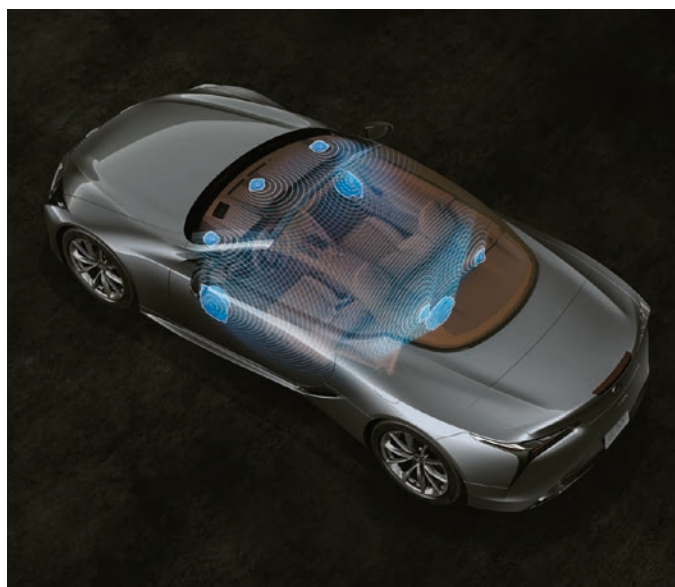
L'effet géométrique exclusif sur les contre-portes ainsi que la disposition des perforations des sièges en cuir témoignent du souci du détail appliqué à cette exceptionnelle voiture de luxe.

* Plus de 99% d'inhibition des virus et des bactéries par 1 heure d'exposition à nanoe™ X. Japan Food Research Laboratories, n° de rapport 20073697001-0101, 15038623001-0101.

** L'intensité des odeurs a été réduite de plus de 1,8 par 1 heure d'exposition à nanoe™ X. Panasonic Corporation Product Analysis Center, n° de rapport BAA33-150318-M35



01



02



03



04

01. SYSTÈME MARK LEVINSON® À 12 HAUT-PARLEURS

Généralant un son incroyablement pur, le système audio Pioneer® à 12 haut-parleurs (avec caisson de basses) est intégré de série. Il comprend un tuner AM/FM RDS, un lecteur de CD, une connectivité Bluetooth® et une liaison DAB (Digital Audio Broadcast) / DAB Seamless Link.

02. SYSTÈME MARK LEVINSON® À 13 HAUT-PARLEURS

Ce système audio Mark Levinson® Premium Surround à 13 haut-parleurs doté de la technologie GreenEdge™ a été conçu avec le soin qui s'impose pour préserver les propriétés acoustiques de l'habitacle du LC Cabriolet et ajuste même automatiquement les réglages du son et des haut-parleurs lorsque vous ouvrez le toit. Il fournit un son digne d'un home-cinéma et intègre l'innovante technologie Clari-Fi™ qui reconstitue le son perdu lors de la compression MP3.

03. ÉCRAN MULTI-INFORMATIONS

Pour vous permettre de suivre aisément toutes les informations de conduite importantes, par exemple les alertes de sécurité et les instructions de navigation, un écran couleur multi-informations est intégré dans le combiné central. Et comme il s'agit d'un cabriolet, un revêtement anti-reflet et un cadre en acrylique biseauté ont été ajoutés au combiné d'instruments.

04. AFFICHAGE TÊTE HAUTE ULTRALARGE

Pour permettre au conducteur de garder les yeux sur la route, les données de conduite sont projetées en couleur directement sur le pare-brise au moyen de la technologie de l'affichage tête haute (174 mm x 48 mm).



01



02



03

01. LEXUS PREMIUM NAVIGATION

Parfaitement positionné pour une conduite détendue, l'écran central haute définition 10,3 pouces peut s'utiliser par commande vocale. La vue en écran partagé permet d'afficher plusieurs informations en même temps, notamment la navigation Lexus Premium Navigation et la température.

02. PAVÉ TACTILE

Vous pouvez contrôler l'écran 10,3 pouces par le biais du pavé tactile monté dans la console centrale. L'interface du pavé tactile a été conçue pour être utilisée de façon aussi intuitive qu'un smartphone, avec des opérations comme le défilement, le pincement et le double tap.

03. INTÉGRATION POUR SMARTPHONE

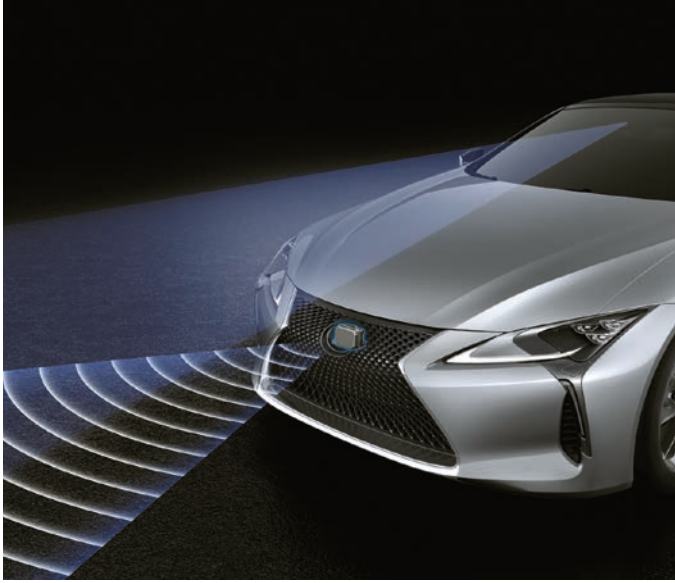
Grâce à Apple CarPlay® et Android Auto®, le LC Cabriolet vous permet d'afficher et d'utiliser aisément certaines applications de votre smartphone sur l'écran 10,3 pouces.



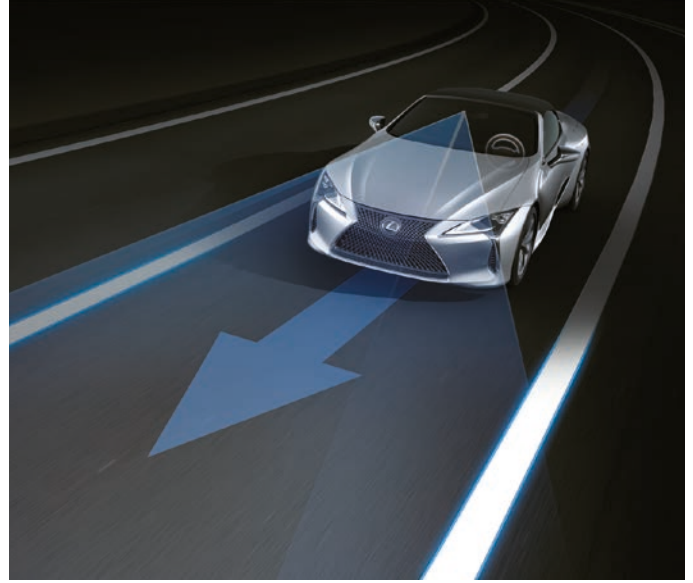
01



02



03



04

01. LEXUS SAFETY SYSTEM +

Le système Lexus Safety System + est monté de série sur le LC Cabriolet. Il comprend un dispositif pré-collision avec détection des piétons, le système de maintien dans la voie de circulation vous permettant de garder le cap, l'allumage automatique des feux de route pour une meilleure vision nocturne, ainsi qu'un régulateur de vitesse dynamique à radar qui adapte votre vitesse en fonction du véhicule qui précède.

02. DYNAMIC RADAR CRUISE CONTROL

Pour une conduite plus détendue, le régulateur de vitesse adaptatif (Dynamic Radar Cruise Control) maintient une distance prédéfinie entre le LC Cabriolet et le véhicule précédent, même si la vitesse de ce dernier varie.

03. PRE-COLLISION SYSTEM

Un radar à ondes millimétriques et un ordinateur de bord calculent le risque de collision. Si le risque est élevé, le système de sécurité pré-collision alerte le conducteur tout en augmentant la pression des freins. Quand la collision est jugée inévitable, le système applique automatiquement les freins et tend les ceintures de sécurité. De plus, si un objet (comme un piéton) est détecté à l'avant, le freinage automatique est activé, roulant entre 10 et 80 km/h, pour éviter la collision.

04. LANE KEEPING ASSIST ET ALLUMAGE AUTOMATIQUE DES FEUX DE ROUTE

Le système de maintien dans la voie de circulation (LKA, Lane Keeping Assist) utilise une caméra positionnée à l'avant pour surveiller votre position. Si le conducteur dévie de sa bande de circulation, le LKA active un signal sonore et corrige légèrement la trajectoire.

La nuit, l'allumage automatique des feux de route (AHB, Automatic High Beam) utilise la même caméra que le système de maintien dans la voie de circulation pour détecter les véhicules venant de face et bascule automatiquement en feux de croisement. Cela réduit le risque d'éblouissement accidentel des autres conducteurs et vous permet de rester concentré sur la route.



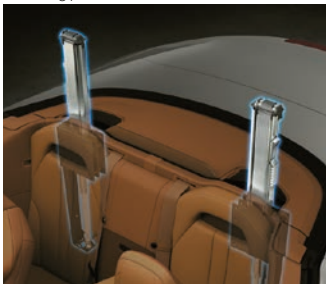
01



02



03



04



05



06



07

01. 6 AIRBAGS

Outre une cellule de sécurité des passagers extrêmement robuste et des barres anti-roulis actives, la protection est assurée par six airbags. Le conducteur et le passager sont protégés par des airbags frontaux à double phase, mais aussi par des airbags genoux et latéraux étendus. Toutes les ceintures de sécurité sont équipées de pré-tensionneurs.

02. MONITEUR D'ANGLES MORTS ET AVERTISSEUR DE CIRCULATION ARRIÈRE

Des capteurs montés dans le pare-chocs arrière détectent la présence de tout véhicule sur les voies adjacentes qui n'apparaîtraient pas dans les rétroviseurs extérieurs. Si le conducteur active son clignotant pour changer de voie et qu'un véhicule entre dans l'angle mort, un témoin d'alerte s'affiche dans le rétroviseur correspondant.

L'avertisseur de circulation arrière fait appel au radar du moniteur d'angles morts pour détecter les véhicules approchant de la zone derrière le véhicule, sur un parking par exemple. Au besoin, il vous alerte en émettant un signal sonore et en affichant un témoin dans les rétroviseurs extérieurs.

03. CAPOT SURÉLEVABLE

Des capteurs montés sur le pare-chocs avant détectent un impact entre le pare-chocs et un piéton. Le dispositif soulève alors légèrement le capot pour procurer un large intervalle entre le capot et les éléments durs du moteur, ce qui réduit le risque de blessures du piéton.

04. BARRES ANTI-ROULIS ACTIVES

En cas de collision grave ou de basculement très improbable de votre cabriolet, les barres anti-roulis actives s'activent pour soutenir le véhicule et vous protéger, vous et vos passagers.

05. LECTURE DES PANNEAUX DE SIGNALISATION

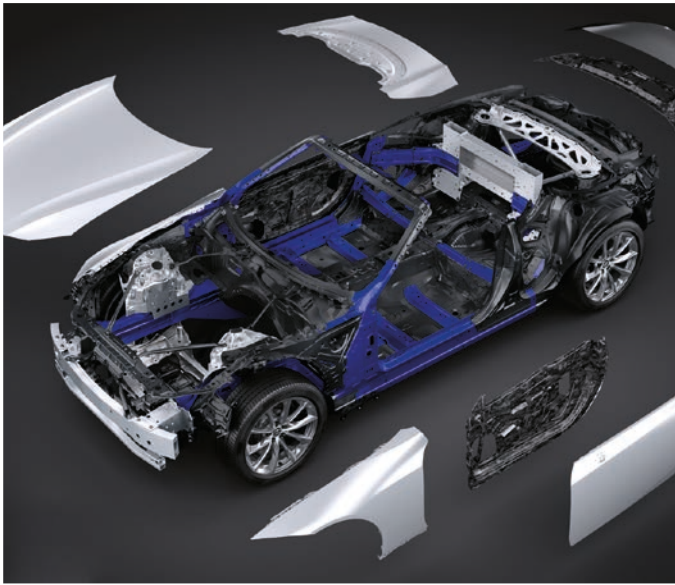
Le système de lecture des panneaux de signalisation (RSA) du LC Cabriolet identifie les panneaux routiers à l'aide de la caméra montée sur le pare-brise et fournit des informations au conducteur sur l'écran multi-informations. Le RSA détecte les panneaux définis par la Convention de Vienne (y compris les panneaux clignotants et électro-luminescents).

06. SYSTÈME DE SURVEILLANCE DE LA PRESSION DES PNEUS

À partir des données reçues par un capteur placé sur chaque pneu, l'affichage multi-informations effectue un suivi de la pression des pneus et émet une alerte en cas de chute de pression dans un ou plusieurs pneus.

07. PARKING ASSIST MONITOR

Pour faciliter le stationnement, des capteurs placés dans le pare-chocs arrière déclenchent un signal sonore pour vous avertir des obstacles. Le signal sonore peut être désactivé lorsqu'il n'est pas nécessaire. Lorsque vous passez la marche arrière, la vue de l'arrière du LC s'affiche sur l'écran 10,3 pouces, accompagnée d'indicateurs directionnels qui vous guideront dans vos manœuvres.



01



05



02



03



04



06

01. CARROSSERIE EXTRÊMEMENT RIGIDE

La dynamique de conduite du LC Cabriolet bénéficie d'une plateforme incroyablement robuste et de nouveaux composants de suspension légers. Les pièces de carrosserie non déformables ont été fabriquées en acier à ultra haute résistance à la torsion, tandis que l'aluminium léger est utilisé pour les panneaux de porte, du coffre et du capot. Un plastique renforcé à la fibre de carbone robuste et léger est adopté pour les composants tels que les cadres de portes et les seuils de porte. Étant donné qu'il s'agit d'un cabriolet et qu'il nécessite davantage de résistance pour l'empêcher de fléchir, l'utilisation d'adhésifs et de points de soudure a été augmentée et des éléments tels qu'un soufflet, un boîtier de torsion et un renfort de tour de suspension arrière ont été ajoutés.

02. SÉLECTEUR DE MODE

Placé juste à côté du volant pour que vous restiez concentré sur la route, le sélecteur de mode vous permet de basculer entre les modes Eco / Comfort, Normal / Custom, Sport S / Sport S+. Pour le dernier LC Cabriolet, les réglages de la sélection du mode de conduite ont été affinés pour améliorer le confort en mode « Normal » et le contrôle en modes « Normal » et « Sport ».

03. PALETTES DE CHANGEMENT DE VITESSE 10 RAPPORTS, MODE M MANUEL

Pour plus de plaisir sur la route et une réponse dynamique incroyablement directe, le mode M permet au conducteur de sélectionner et de maintenir un rapport à l'aide des palettes situées derrière le volant.

04. SUSPENSION VARIABLE ADAPTATIVE

Pour une conduite encore plus vive et plus raffinée, la suspension variable adaptative optimisée contrôle la force des amortisseurs sur les quatre roues - en gérant le chiffre incroyable de 650 paramètres - en réponse à votre style de conduite et aux conditions routières.

05. DIFFÉRENTIEL À GLISSEMENT LIMITÉ TORSEN®

Pour ajouter une touche de plaisir au volant, le LC Cabriolet est également équipé d'un différentiel à glissement limité Torsen®.

06. AMORTISSEUR DE PERFORMANCE ARRIÈRE

Pour améliorer le raffinement, le LC Cabriolet est équipé d'un amortisseur de performance arrière pour absorber les torsions et les petites vibrations.

* À titre d'illustration uniquement.



01



02



03



04



05

01. DÉFLECTEUR À MAILLES

Pour une conduite confortable à haute vitesse, les clients peuvent installer un déflecteur à mailles qui réduit le flux d'air autour de la tête et se fond parfaitement dans l'intérieur luxueux du cabriolet. L'unité à mailles est soigneusement installée derrière les sièges arrière et peut rester en place lorsque le toit est soulevé.

02. TAPIS DE SOL TEXTILE NOIR PREMIUM

Les luxueux tapis en acouelour complètent les qualités d'insonorisation des moquettes du véhicule. Le tapis côté conducteur est doté d'une fixation de sécurité pour l'empêcher de glisser.

03. ÉCROUS DE PROTECTION

Écrous de roues codés en acier trempé qui offrent une protection permanente pour vos jantes en alliage.

04. TAPIS DE COFFRE

Le tapis de coffre protège votre espace de chargement. Le tapis est robuste, pratique et facile à nettoyer.

05. FILET DE COFFRE HORIZONTAL

Filet tissé solide en nylon noir pour ranger les objets dans le coffre de votre voiture. Le filet se fixe parfaitement aux crochets préinstallés.



UN MONDE DE COULEURS

Le processus unique appliqué par Lexus produit des couleurs si éclatantes qu'elles semblent réagir aux conditions de luminosité changeantes.

Les designers Lexus savent à quel point la couleur d'une voiture peut susciter l'émotion. C'est pourquoi ils n'utilisent jamais de couleurs toutes prêtes, préférant plutôt développer leurs propres teintes à partir de zéro, un processus qui peut prendre jusqu'à deux ans. En fait, c'est ce même souci du détail porté à la conception du design d'une Lexus que l'on retrouve dans la conception des teintes qui mettront en valeur le modèle.

Environ 30 teintes uniques composent la palette Lexus. Ces teintes n'ont été obtenues par les designers qu'après en avoir écarté des centaines d'autres, un processus qui requiert un œil exercé et une maîtrise certaine de la chromogénie – la science des pigments et des composés de couleur.

Modelant les panneaux de test pour imiter les contours d'une voiture, les designers examinent les couleurs sous des projecteurs, au soleil et à l'ombre, et à différentes périodes de l'année. Leur œil exercé ne faillit jamais dans la sélection des bons tons pour compléter chaque modèle. Dans le cas du LC Cabriolet par exemple, la nouvelle teinte Sonic Platinum fait partie de celles qui soulignent parfaitement le styling séduisant de ce cabriolet porte-étendard.

Ensuite vient le processus de développement et d'application – des techniciens de laboratoire qui mélangent la couleur à l'équipe de l'atelier de peinture qui donne à chaque voiture une couche uniforme et impeccable. Les véhicules sont ensuite inspectés sous un puissant éclairage fluorescent afin de repérer la moindre imperfection, jusqu'à 0,5 millimètre. À la main.

Lexus utilise un processus à cinq couches, qui se traduit par un niveau de profondeur et de luminescence impossible à obtenir avec une peinture traditionnelle. Entre les différentes couches, la peinture est délicatement poncée à la main sous la supervision des maîtres-artisans Takumi, un processus minutieux garantissant que chaque surface fraîchement peinte est exempte de tout défaut.

Même pour un œil non exercé, l'uniformité et la brillance de cette peinture sont manifestes. Les couleurs semblent changer selon les conditions de luminosité ambiante.

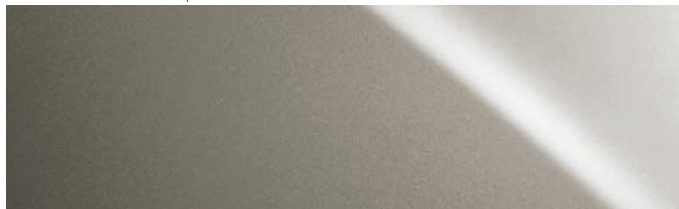
F WHITE | 083



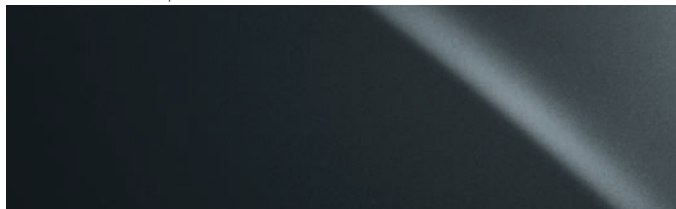
SONIC PLATINUM | 1L2



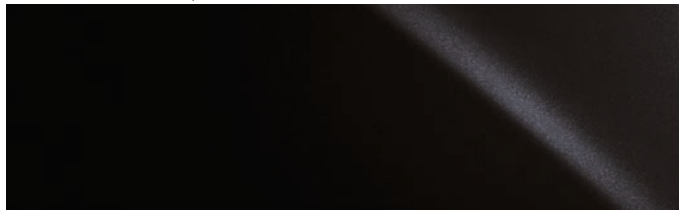
SONIC TITANIUM | 1J7



DARK GRANITE | 1G0



GRAPHITE BLACK | 223



RADIANT RED | 3T5



BLAZING CARNELIAN | 4Y1



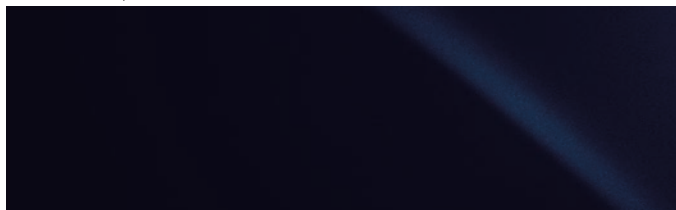
FLARE YELLOW | 5C1



TERRANE KHAKI | 6X4

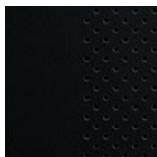


DEEP BLUE | 8X5

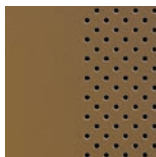




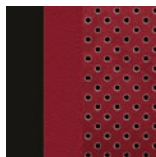
CUIR SEMI-ANILINE¹



Black

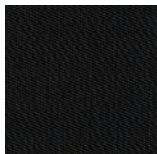


Ochre



Flare Red

CAPOTE SOUPLE²



Black



Ochre

¹ Le cuir semi-aniline est de série. Le garnissage en cuir semi-aniline s'applique aux sièges avant uniquement. Le garnissage des sièges arrière est en cuir ProLuxe. L'intérieur Ochre peut être sélectionné avec la capote souple Black ou Ochre. Les intérieurs Black et Flare Red peuvent uniquement être combinés avec la capote souple en Black.

² La capote souple Black est équipée de série, la capote Ochre peut être sélectionnée avec l'intérieur en Ochre.



EXTÉRIEUR	LC 500 Cabriolet
Couleur métallisée	■
Calandre signature de la marque, maillage élaboré	■
Garniture de calandre et pare-chocs chromés	■
Phares, triple LED	■
Lave-phares	■
Phares à réglage automatique de la hauteur du faisceau, statiques	■
Feux de jour (DRL), LED	■
Phares de virage, LED	■
Capteur de luminosité	■
Feux arrière combinés, LED	■
Feux antibrouillard arrière, LED	■
Vitrage acoustique, pare-brise	■
Vitrage hydrofuge, pare-brise et vitres latérales avant	■
Essuie-glaces à capteur de pluie	■
Rétroviseurs extérieurs électriques, chauffants, repliables automatiquement, électrochromatiques (anti-éblouissement automatique) avec fonction d'inclinaison en marche arrière	■
Poignées de porte affleurantes	■
Étriers de freins noirs avec logo Lexus, avant et arrière	■
Capote souple rétractable	■
Défecteur vitré arrière	■
Capteurs d'aide au stationnement, avant et arrière	■
JANTES	
Jantes 21" en alliage forgé, finition deux tons, pneus 245/40 R21 (avant) et 275/35 R21 (arrière)	■
SÉCURITÉ ACTIVE ET DYNAMIQUE DE CONDUITE	
Lexus Safety System + ¹	■
Allumage automatique des feux de route (AHB)	■
Régulateur de vitesse dynamique à radar (DRCC), toutes vitesses	■
Système pré-collision (PCS)	■
Détection avant des piétons, de jour uniquement	■
Système d'alerte de franchissement de ligne (LDA)	■
Lecture des panneaux de signalisation (RSA)	■
Assistance à la direction du véhicule (Vehicle Sway Warning)	■
Feux stop actifs	■
Suspension variable adaptative (AVS)	■
Système de freinage anti-blocage des roues (ABS)	■
Moniteur d'angles morts (BSM) avec avertisseur de circulation arrière (RCTA)	■
Sélecteur de mode de conduite (Eco / Comfort / Normal / Custom / Sport S / Sport S+)	■
Frein de stationnement électrique (EPB)	■
Direction assistée électrique (EPS)	■
Système de freinage à contrôle électronique (ECB)	■
Assistance au démarrage en côte (HAC)	■
Amortisseur haute performance arrière	■
Différentiel à glissement limité Torsen® (LSD)	■
Antipatinage (TRC)	■
Système de surveillance de la pression des pneus (TPWS) avec localisation automatique	■
Gestion intégrée de la dynamique du véhicule (VDIM)	■
Contrôle de la stabilité du véhicule (VSC)	■
SÉCURITÉ PASSIVE	
Barres anti-roulis actives	■
Airbags 2 niveaux, conducteur et passager avant	■
Airbag désactivable, passager avant	■
Airbag de genoux, conducteur et passager avant	■
Airbags latéraux, conducteur et passager avant	■
Témoin acoustique et visuel de port de ceinture de sécurité, sièges avant et arrière	■
Prétensionneurs de ceinture de sécurité, sièges avant et arrière	■
Fixations i-Size, sièges arrière extérieurs	■
Fixations ISOFIX, sièges arrière extérieurs	■
Capot surélevable (PUH)	■

SÉCURITÉ	LC 500 Cabriolet
Système antivol - sirène, dispositif d'immobilisation, capteur de bris de vitre, capteur d'intrusion et capteur d'inclinaison	■
Double verrouillage des portières	■
Verrouillage automatique	■
Verrouillage télécommandé	■
AUDIO, COMMUNICATION ET INFORMATIONS	
Écran couleurs multi-informations 8"	■
Compteur de vitesse numérique	■
Affichage tête haute (HUD)	■
Écran multimédia 10,3"	■
Commande par pavé tactile de l'écran multimédia	■
Lexus Premium Navigation	■
Connectivité Bluetooth® pour les smartphones et l'audio	■
Intégration pour smartphone (Apple CarPlay®, Android Auto®)	■
Système audio Mark Levinson® Reference Surround à 13 haut-parleurs	■
Lecteur CD/DVD à fente unique intégré au tableau de bord	■
Radio DAB (Digital Audio Broadcasting)	■
2 ports USB, console centrale avant	■
Contrôle acoustique actif (ANC, Active Noise Control)	■
Parking Assist Monitor (caméra de recul) avec lignes de guidage sur l'écran	■
Commandes au volant, audio / écran / téléphone / commande vocale / DRCC / LDA	■
Horloge analogique avec fonction GPS	■
SIÈGES	
Garnissage en cuir semi-aniline ²	■
Mémoire de position de conduite (siège, volant, rétroviseurs extérieurs) - 3 profils d'utilisateurs	■
Sièges avant chauffants	■
Chauffe-nuque, sièges avant	■
Sièges avant ventilés	■
Sièges conducteur et passager avant réglables électriquement sur 8 positions	■
Soutien lombaire 2 voies, siège conducteur et passager avant	■
Appuie-tête avant à réglage manuel 2 positions	■
Emblème en L sur les appuie-tête avant	■
Sièges arrière fixes	■
CONFORT INTÉRIEUR ET COMMODITÉ	
Volant en cuir perforé à 3 branches	■
Palettes de changement de vitesse	■
Volant chauffant	■
Boîtier du compteur, Alcantara® ³	■
Fonction 'entrée et sortie facilitées', siège conducteur rétractable/retour en position et volant rétractable/retour en position	■
Système d'éclairage d'accueil	■
Rétroviseur intérieur électrochromatique (anti-éblouissement automatique)	■
Vitres électriques avec commande One Touch	■
Climatisation électronique, 2 zones	■
Climatisation électronique avec technologie nanoe™ X	■
Commande de recirculation automatique de l'air	■
Filtre à air propre avec élimination du pollen et désodorisant	■
Climatisation avec le toit ouvert	■
Lexus Climate Concierge	■
Pommeau de levier de vitesses en cuir	■
Pédales sport usinées en aluminium	■
Système d'entrée et de démarrage intelligent	■
Clé intelligente (Smart key)	■
Clé type carte	■
Plaques de seuil en fibre de carbone avec inscription LEXUS	■
Éclairage du compartiment à bagages, LED	■
Hayon électrique	■

■ De série.

¹ Le Lexus Safety System + ne peut se substituer à une conduite normale en toutes circonstances. Veuillez lire les instructions avant utilisation. Le conducteur est toujours tenu de conduire prudemment.² Le garnissage en cuir semi-aniline s'applique aux sièges avant uniquement. Le garnissage des sièges arrière est en cuir ProLuxe.³ Le boîtier du compteur de vitesse en Alcantara® est de série avec le garnissage en Ocre. Le boîtier du compteur du LC 500 Cabriolet avec garnissage en Black ou Flare Red est en cuir ProLuxe.

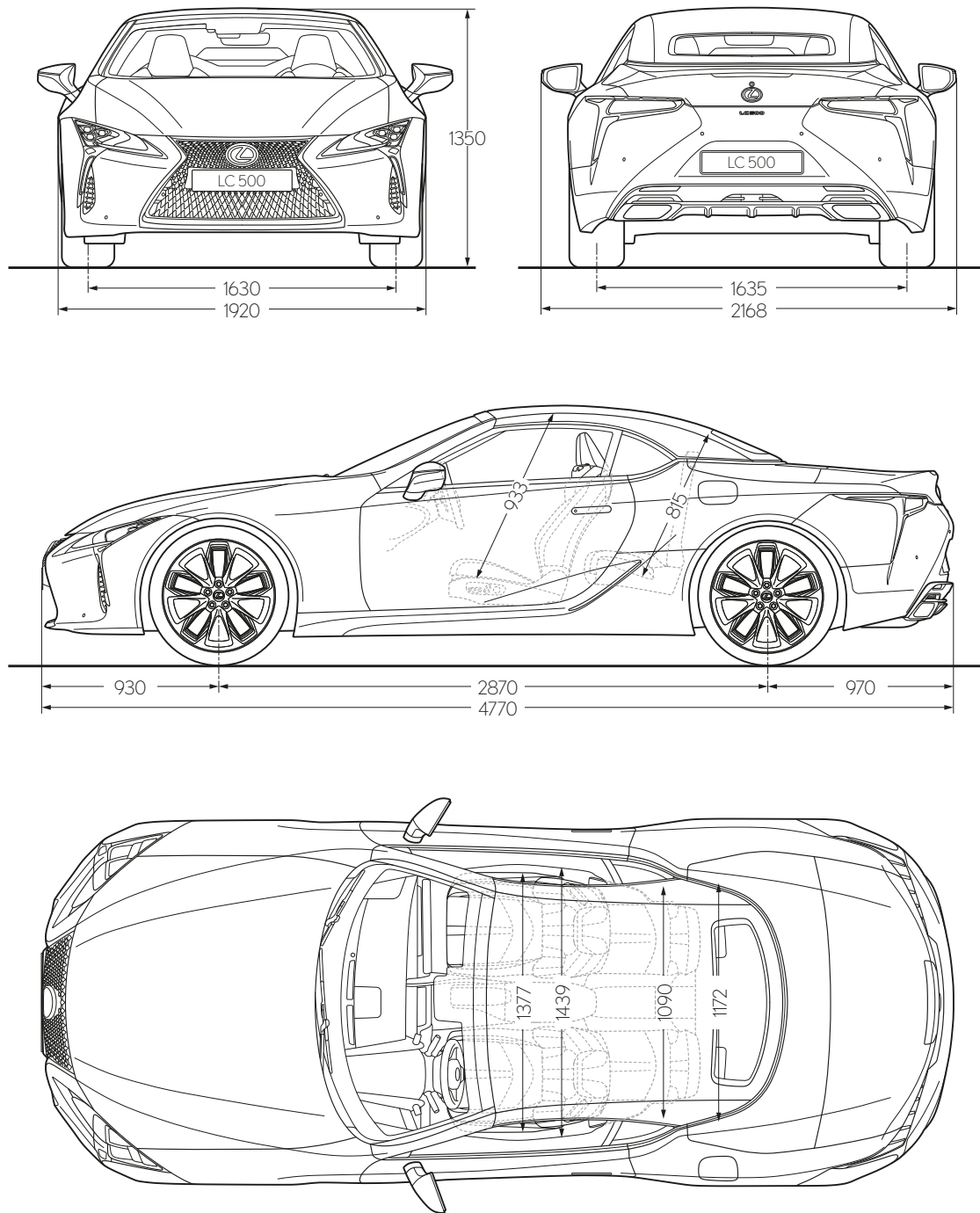
DONNÉES TECHNIQUES

MOTEUR		LC 500 Cabriolet
Cylindrée (cm ³)		4969
Cylindres / Soupapes		V8 / 32
Puissance maximale (ch DIN à tr/min)		464 à 7100
Puissance maximale (kW à tr/min)		341 à 7100
Couple maximal (Nm à tr/min)		530 à 4800
TRANSMISSION		
Type		Automatique à 10 rapports directs
Transmission		Propulsion
PUISSANCE TOTALE		
Puissance totale (ch DIN)		464
Puissance totale (kW)		341
PERFORMANCES		
Vitesse maximale (km/h)		270
Accélération de 0 à 100 km/h (s)		5,0
CONSUMMATION ¹ (l/100 km)		
Mixte		11,7
ÉMISSIONS DE CO ₂ ¹ (g/km)		
Mixte		275
NORME D'ÉMISSION		
Classe Euro		EURO 6d-ISC-FCM
POIDS (kg)		
Poids total en charge		2450
Poids à vide en ordre de marche (min. - max.)		2035 - 2055
CAPACITÉS (l)		
Réservoir de carburant		82
Compartiment à bagages ²		149

¹ La consommation et les valeurs de CO₂ sont mesurées dans un environnement contrôlé sur un modèle de série représentatif, conformément aux dispositions du nouveau règlement européen WLTP (UE) 2017/1151 et ses amendements applicables. Pour chaque configuration de véhicule, la consommation de carburant finale et les valeurs de CO₂ peuvent être calculées sur la base de l'équipement en option commandé. La consommation de carburant et les valeurs CO₂ de votre véhicule peuvent différer des valeurs mesurées ou calculées, car le comportement de conduite ainsi que d'autres facteurs (comme l'état des routes, la circulation, l'état du véhicule, la pression des pneus, le chargement, le nombre de passagers, etc.) exercent une influence sur la consommation de carburant et sur les émissions de CO₂. Pour plus d'informations concernant la nouvelle méthode de test WLTP, rendez-vous sur : www.lexus.eu/wltp#nedc

² Le volume du coffre est calculé selon la méthode VDA.

DONNÉES TECHNIQUES



Remarque: les dimensions ci-dessus sont exprimées en millimètres.

VOUS ÊTES NOTRE HÔTE

La façon dont nous traitons nos clients est guidée
par une ancienne philosophie japonaise de
l'hospitalité.

Traduit du japonais par « hospitalité et service courtois », Omotenashi représente bien plus que l'excellence du service ; c'est un ancien concept japonais qui désigne la capacité à anticiper les besoins d'autrui, avant même qu'ils ne se manifestent. L'Omotenashi influence la manière dont nous concevons nos voitures chez Lexus, mais aussi la manière dont nous vous recevons, vous, le propriétaire d'une Lexus. Pas seulement au moment de la vente, mais sur toute la durée de vie de votre voiture. Nous voulons que vous vous sentiez valorisé dans chacune de vos interactions avec nous. Que vous ayez l'impression d'être plus qu'un client.

Que vous soyez un conducteur privé ou fleet, nous voulons que vous fassiez l'expérience de l'Omotenashi à chaque fois que vous vous rendez dans l'un de nos show-rooms. En profitant de l'accueil chaleureux d'un personnel amical désireux de vous accueillir comme si vous étiez un hôte de marque dans leur propre maison. Dans l'atmosphère accueillante et les installations impressionnantes du lounge, où vous pourrez profiter de rafraîchissements, lire, surfer sur internet ou poursuivre votre travail. Tout cela en sachant que les techniciens Lexus travaillent avec précision et efficacité pour vous permettre de reprendre la route dans les meilleurs délais.

TRANQUILLITÉ D'ESPRIT AVEC LEXUS RELAX*

Lexus Relax vous offre une tranquillité d'esprit totale, même après l'expiration de la garantie constructeur. En réalisant votre entretien constructeur chez Lexus, vous bénéficiez d'une extension de garantie de 12 mois.

SOLUTION DE MOBILITÉ LEXUS EASY*

Du financement à l'assurance, en passant par l'entretien et même les pneus, la solution de mobilité flexible Lexus Easy est le moyen le plus simple de conduire et d'entretenir sa Lexus.

La marque Lexus n'est pas seulement unique pour ses voitures. Elle l'est aussi par sa philosophie qui imprègne tout ce que nous faisons et qui s'étend à une expérience qui permet au propriétaire de se sentir spécial. Comme cela devrait toujours être le cas.

* Lexus Relax et Lexus Easy ne sont pas disponibles sur certains marchés.
Renseignez-vous auprès de votre concessionnaire Lexus agréé.







DÉCOUVREZ PLUS EN LIGNE

Découvrez le LC Cabriolet en ligne. Prenez le temps d'explorer la catégorie d'équipement la mieux adaptée à votre style de vie, découvrez nos offres de services et de financement de premier ordre et inscrivez-vous à notre newsletter. Si vous souhaitez découvrir les sensations que procure le LC Cabriolet, n'hésitez pas à réserver un essai auprès de votre concessionnaire Lexus.

fr.lexus.be/LCC
lexus.lu/LCC



© 2021 Lexus Belgium - TBel s.a. se réserve le droit de modifier les spécifications et équipements de ses véhicules sans avis préalable. Ces spécifications et équipements peuvent également varier en conformité avec les conditions et exigences locales. Veuillez consulter votre concessionnaire agréé Lexus pour obtenir de plus amples informations sur les modifications possibles applicables à votre pays.

Remarque : les véhicules présentés et leurs spécifications peuvent varier en fonction des modèles et équipements disponibles dans votre pays. Les teintes réelles des véhicules peuvent différer légèrement des photographies imprimées de la présente brochure.

Pour plus d'informations, rendez-vous sur notre site : fr.lexus.be ou www.lexus.lu

Respecter l'environnement est une priorité pour Lexus. Nous prenons de nombreuses mesures visant à garantir un impact minimal sur l'environnement durant le cycle de vie complet, depuis la conception, la production, la distribution, la vente et l'entretien jusqu'à la fin de vie du véhicule. Votre concessionnaire se fera un plaisir de vous fournir de plus amples informations sur les exigences à respecter lorsque votre véhicule arrive en fin de vie.

Lexus Belgium - TBel s.a. - Leuvensesteenweg 369 - B-1932 Zaventem

M9721-LCC01-FR/red. 11.2021

