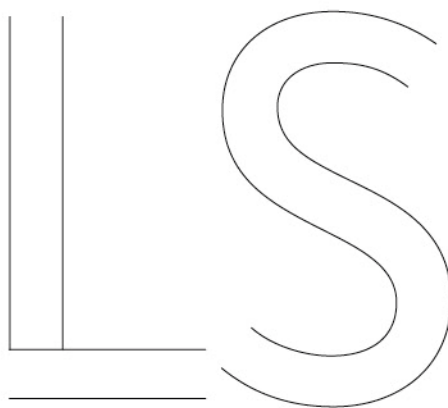


LS

 LEXUS
EXPERIENCE AMAZING

LS 500h hybride autorechargeable





Chez Lexus, nous avons de quoi être fiers. Nous sommes un pionnier et leader de l'électrification des voitures de luxe depuis plus de 15 ans. Plus de 2 million de véhicules hybrides autorechargeables se trouvent sur les routes des quatre coins du monde. Une gamme complète de modèles électriques qui se distinguent par leur sophistication, leur qualité éprouvée et leur fiabilité primée. Ce sont peut-être des faits impressionnants, mais pour Lexus, les performances ne se limitent pas aux chiffres. Et l'électrification ne se limite pas aux batteries et aux moteurs. C'est l'occasion unique de définir un nouveau type de plaisir de conduite.

Alors quand on fait de l'expérience humaine le héros, il n'y a qu'une question qui compte : qu'est-ce que cela vous fait ressentir ? Conduisez simplement la nouvelle berline LS 500h hybride autorechargeable vedette et vous comprendrez ce que nous voulons dire.

Il s'agit de Lexus Electrified.



01. DES SENSATIONS SAISSANTES

Pages 04-07



02. DES SENSATIONS LUXUEUSES

Pages 08-09



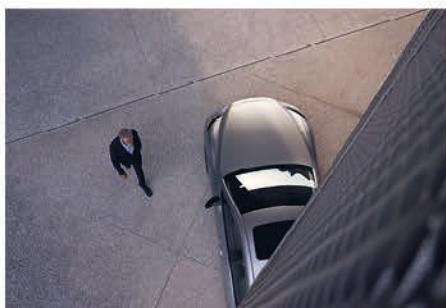
03. DES SENSATIONS CONNECTÉES

Pages 10-11



04. DES SENSATIONS PIONNIÈRES

Pages 12-15



05. MODÈLE

Pages 16-17



06. VERSIONS

Pages 18-19



07. ÉQUIPEMENTS

Pages 20-23



08. TECHNOLOGIE

Pages 24-31



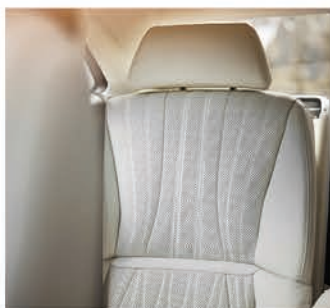
09. F SPORT

Page 32



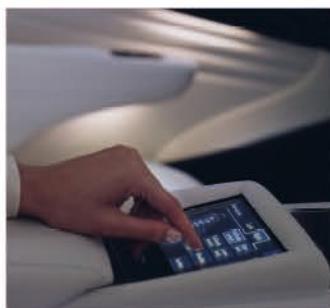
10. ACCESSOIRES

Page 33



11. TEINTES

Pages 34-37



12. ÉQUIPEMENTS

Pages 38-43



13. DONNÉES TECHNIQUES

Pages 44-45



14. DES SENSATIONS VALORISANTES

Pages 46-47

L'ESSENCE DE LA BERLINE EMBLÉMATIQUE

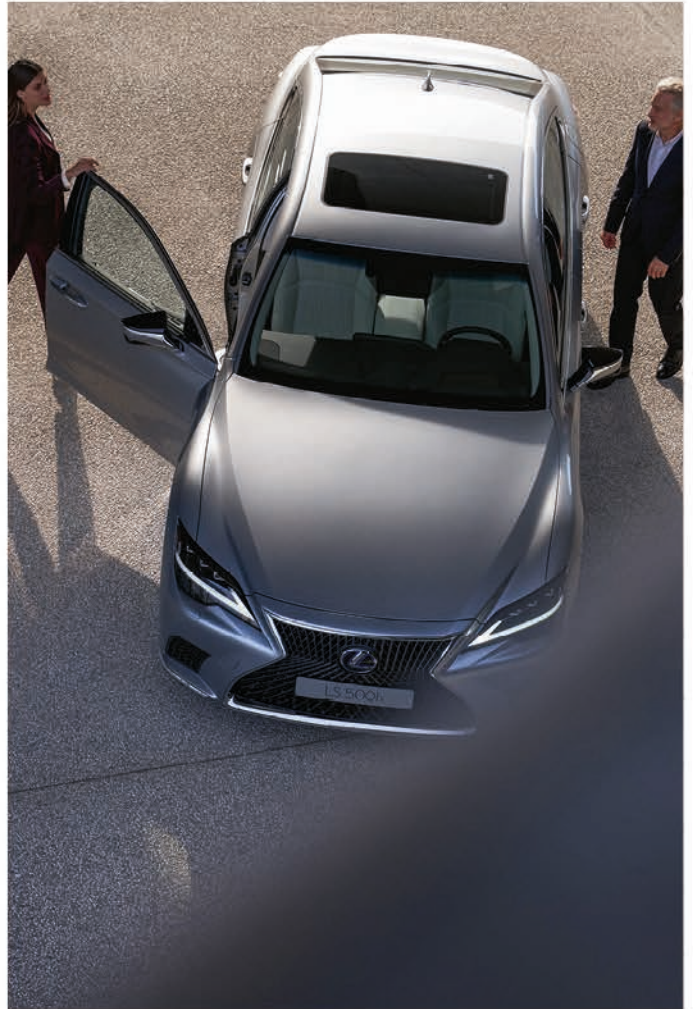
La Lexus LS est peut-être une berline de luxe, mais elle est toujours prête à révéler son côté dynamique.

Un seul coup d'œil à son profil séduisant de coupé suffit pour comprendre qu'il ne s'agit pas d'une voiture de tous les jours. Il y a près de 40 ans, le président de Lexus, Eiji Toyoda, s'est lancé le défi de créer une voiture qui soit « meilleure que les meilleures du monde ». C'est ainsi qu'est née la première LS. Et dans sa dernière version, la LS reste fidèle à ce modèle original. Tout commence par l'extérieur du véhicule. Pour parvenir à combiner le caractère spacieux d'une berline emblématique et une présence dynamique, les concepteurs ont dû repousser toutes les limites. Tout comme les détails complexes. La calandre signature, avec ses 5000 surfaces individuelles, a été mise au point pendant des mois. Lorsqu'on l'aperçoit, l'arrivée de la voiture ressemble à une première sur le tapis rouge, tant elle suscite d'attentes. Outre son allure de berline élégante, la ligne de toit plongeante laisse entrevoir l'expérience dynamique qui vous attend en magasin. La LS est une voiture qui vous donne le sentiment d'être unique, que vous soyez conducteur ou passager.

Son démarrage est lui aussi ressenti comme un véritable événement. Il y a le vrombissement presque silencieux du premier moteur hybride multi-étage au monde. Si le luxe était un son, ce serait celui-là. Les ingénieurs de Lexus ont créé une voiture innovante qui offre une accélération linéaire impressionnante, une puissance souple et 10 changements de rapport additifs, mais avec toute l'efficacité d'une hybride de Lexus. Sa puissance à la demande est aussi frappante que sa réactivité et sa maniabilité sont surprenantes. Ces caractéristiques sont les fruits d'un centre de gravité bas et de la plateforme ultra-rigide que la LS partage avec l'époustouflant coupé LC.

UNE DYNAMIQUE QUI VOUS ENCHANTERA. Lorsqu'on conduit la LS d'une autoroute à un col de montagne, on a l'impression qu'elle lit dans nos pensées. Grâce à ses quelque 650 réglages, la suspension variable adaptative améliore l'expérience de conduite. Elle est également améliorée par un nouveau design de siège et, surtout, par les pilotes experts de Lexus qui ont passé des mois sur la piste et sur la route pour trouver le juste équilibre entre athlétisme et confort. Le résultat de tout cela ? Des performances que vous pouvez ressentir. Le raffinement est omniprésent dans la LS, comme si elle n'essayait jamais d'en faire trop pour impressionner. De sa forme élégante à ses performances ultra-souples, elle transmet ses qualités emblématiques avec une aisance qui masque les heures passées par les designers, les ingénieurs et les artisans de Lexus à travailler sur chaque détail. Un confort qui confère au conducteur de la LS un sentiment de confiance particulier.

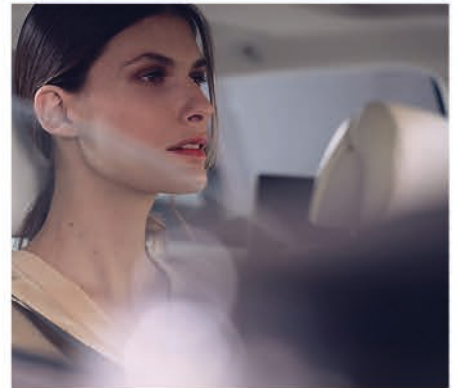
C'est l'essence même de la berline emblématique de Lexus.



DES SENSATIONS EXALTANTES

« Il ne suffit pas d'offrir une perfection tranquille, le public veut aussi de la passion et de l'émotion. »

Toshio Asahi, ingénieur en chef de la LS







UN CONFORT PERSONNALISÉ

L'hospitalité japonaise rencontre un savoir-faire suprême pour créer un environnement intérieur d'un luxe unique.

Peu importe la frénésie de la ville à l'extérieur, une fois que vous êtes à l'intérieur de la berline phare LS, vous êtes bercé dans un cocon de luxe. C'est une oasis de calme qui rappelle autant un salon qu'un intérieur de voiture.

Et ce n'est pas un espace de vie ordinaire. L'habitabilité pour le conducteur et les passagers est saisissante, mais c'est surtout le savoir-faire de nos artisans Takumi de Lexus, forts de plus de 15 ans d'expérience, qui confère à l'habitacle LS une allure de luxe particulière. C'est un luxe qui naît des mains d'un artiste, qui crée quelque chose de vraiment unique. On le retrouve dans la magnifique ornementation des portes Nishijin et Haku et dans les contre-portes en origami plissées à la main, contrastant avec les superbes incrustations en verre Kiriko. Le volant chauffant associe un cuir véritable à de magnifiques incrustations en bois à grain fin. Les coutures des coussins de siège sont profondes pour absorber les vibrations et créer une sensation plus douce. C'est un luxe qui vous permet de vous sentir valorisé, comme si la voiture avait été conçue uniquement pour vous.

L'HOSPITALITÉ DE LEXUS ANCRÉE DANS LE PATRIMOINE JAPONAIS. Vous faites l'expérience directe de l'hospitalité japonaise. Il s'agit de l'« Omotenashi », une ancienne philosophie japonaise de l'hospitalité qui consiste à anticiper les besoins d'autrui, avant même qu'ils ne se manifestent. Elle se traduit ici par des poignées de porte qui s'illuminent pour vous souhaiter la bienvenue, tandis que l'éclairage sous les portières vous évite de marcher dans les flaques d'eau. La LS se soulève facilement grâce à sa suspension pneumatique, le siège conducteur est automatiquement abaissé, et les renforts des coussins coulisent de côté. Il s'agit du siège le plus sophistiqué jamais installé dans une Lexus, offrant un confort exceptionnel grâce à pas moins de 28 réglages.

L'Omotenashi vous accompagne tout au long de votre voyage. Entourés d'un luxe sophistiqué et de l'artisanat Takumi, vos passagers se détendront dans les sièges massant à l'avant et le siège massant shiatsu inclinable avec un espace pour les jambes de première classe et un repose-pieds Ottoman à l'arrière. Parallèlement, le système de contrôle thermique Lexus Climate Concierge garantit des conditions climatiques idéales pour chaque passager. De plus, Climate Concierge libère également de minuscules particules nanoe™ X, contribuant à inhiber les virus et les bactéries* d'une part, et à réduire les odeurs** d'autre part tout en hydratant la peau et les cheveux. Et tout cela se passe sur la bande sonore apaisante de l'incomparable système audio Mark Levinson Reference Surround à 23 haut-parleurs. Plongez dans le luxe conçu par Lexus.

* Inhibition de plus de 99 % des virus et bactéries par 1 heure d'exposition de nanoe™ X. Japan Food Research Laboratories, n° de rapport 20073697001-0101, 15038623001-0101.

** Intensité des odeurs réduite de plus de 1,8 par 1 heure d'exposition de nanoe™ X. Panasonic Corporation Product Analysis Center, n° de rapport BAA33-150318-M35



UN CONCENTRÉ DE TECHNOLOGIES

La LS regorge de fonctionnalités multimédia et de sécurité dignes d'une berline de luxe

Voyager à bord de la Lexus LS est une expérience qui offre un mélange inspirant d'émotions. Il y a cette sensation de confort que vous et vos passagers pouvez ressentir dans son habitacle spacieux et somptueusement aménagé. Mais aussi l'excitation que vous ressentez au volant grâce à ses performances dynamiques. Et puis, il y a l'assurance de savoir que la technologie révolutionnaire œuvre en permanence pour vous garder en sécurité partout où vous vous aventurez.

UNE SÉCURITÉ QUI NE S'ARRÊTE JAMAIS. Les technologies de sécurité révolutionnaires, conçues pour prévenir les types d'accidents les plus fréquents, sont au cœur de la Lexus LS. Nous appelons cela le Lexus Safety System+. Son système de pré-collision détecte les piétons et les vélos et intervient en affichant des avertissements ou en appliquant automatiquement la pression de freinage si nécessaire. Il est doté du système Lane Tracing Assist, qui vous aide à éviter les sorties de voie, ainsi que de l'allumage automatique des feux de route pour une meilleure visibilité de nuit. Le régulateur de vitesse dynamique à radar maintient une distance de sécurité entre votre Lexus et le véhicule qui vous précède, même lorsque la vitesse de ce dernier varie.

Grâce à la mise à niveau vers le Lexus Safety System+ A, vous bénéficiez du système pré-collision avec la première aide active au braquage au monde, qui peut diriger la LS dans sa voie pour éviter une collision avec un piéton ou un objet, et de l'alerte de trafic transversale avant, qui détecte les véhicules approchant depuis la gauche ou la droite. Pour une conduite encore plus sûre, d'autres technologies innovantes du Lexus Safety System+ A incluent le rétroviseur numérique et l'affichage tête haute avec alerte des piétons. Pour une sécurité accrue pendant la nuit, notre technologie de phares BladeScan® AHS, une première mondiale, améliore la visibilité sans éblouir les conducteurs venant en sens inverse.

Les systèmes d'aide à la conduite de pointe comprennent l'aide au stationnement (Advanced Park), qui permet le stationnement « mains libres » de votre LS en appuyant sur un bouton. Pour une conduite sans problème en ville, le moniteur de vision numérique panoramique offre une vue à près de 360° autour du véhicule. Créant une image 3D virtuelle de votre LS avec des guides de conduite à l'écran, Cornering View aide le conducteur à éviter de monter sur le trottoir et Clearance View l'aide à passer à côté d'un autre véhicule.



LE MULTITÂCHE GRÂCE AU MULTIMÉDIA. Les technologies présentes à l'intérieur de la LS vont au-delà de la sécurité. Tout au long de votre trajet, l'écran tactile central intuitif de 12,3" répond aux besoins de tous les passagers. Pendant que vous téléchargez les dernières cartes « Over The Air » ou que vous réglez le système audio Mark Levinson, son écran partagé affiche les applications favorites de vos passagers via Apple CarPlay® et Android Auto®. En plus d'utiliser le pavé tactile, vous pouvez profiter de la commodité des commandes vocales avancées. Pendant ce temps, vos invités à l'arrière sont confortablement assis et regardent les disques Blu-ray via les écrans LCD 11,6".

Pour les ingénieurs de Lexus, développer une voiture qui soit « meilleure que la meilleure au monde » signifiait combiner artisanat traditionnel et technologies avancées. C'est cette fusion qui confère à la LS un caractère emblématique unique.



01



02



03

- 01 Le moniteur de vision panoramique numérique aide à manœuvrer dans les espaces restreints
- 02 Excellente visibilité vers l'arrière avec le rétroviseur numérique
- 03 Les phares à triple LED assurent une répartition exceptionnelle de la lumière par tous les temps

VIVRE UN RÊVE ÉVEILLÉ

Dans les années 1990, les moteurs très gourmands en carburant étaient la norme pour les voitures de luxe. Au tournant du millénaire, face au réchauffement climatique, la nécessité s'impose de réduire les émissions par le biais de l'électrification. De nouvelles solutions sont nécessaires en matière de motorisations. Et le premier constructeur de luxe à marquer un réel changement, c'est Lexus.

Avec tous les principaux composants hybrides développés et fabriqués en interne, nos hybrides électrifiés se sont révélés être particulièrement raffinés, exaltants à conduire et exceptionnellement durables.

Deux décennies plus tard, la vision Lexus d'une mobilité sans émissions est devenue une ligne de conduite. Avec chaque voiture électrifiée que nous lançons, la destination finale se rapproche de plus en plus.





PIONNIER ET LEADER DE L'ÉLECTRIFICATION DES VOITURES DE LUXE.

Depuis le lancement de notre première berline de luxe il y a plus de 30 ans, Lexus est devenue synonyme de design exceptionnel, de qualité et de raffinement. Peut-être plus important encore, nous sommes également pionniers et leaders dans l'électrification des voitures de luxe. Une entreprise qui ne cesse d'innover et d'anticiper les besoins des conducteurs. C'est cette approche unique qui a donné naissance au premier hybride de luxe au monde en 2005 - le SUV RX 400h.



HYBRIDE AUTORECHARGEABLE, HYBRIDE PLUG-IN OU ENTIÈREMENT ÉLECTRIQUE.

Aujourd'hui, Lexus propose pas moins de six incroyables modèles hybrides autorechargeables, et la majorité des hybrides haut de gamme circulant sur les routes arborent l'insigne Lexus. Aucun autre constructeur automobile de luxe ne peut rivaliser avec notre expérience dans le développement, la construction, l'entretien et le recyclage d'hybrides. Nos véhicules hybrides autorechargeables ne nécessitent pas de branchement et peuvent rouler en mode électrique, sans utiliser de carburant et sans générer d'émissions.

Dans le cadre de notre nouvelle vision « Lexus Electrified », nous avons présenté la première Lexus tout électrique, l'UX 300e, en 2020. Marquant le prochain chapitre de l'électrification, la première Lexus hybride plug-in, le NX 450h+, vient d'élargir encore davantage notre gamme électrifiée, avec une nouvelle plateforme dédiée aux véhicules électriques qui suivra.



« LEXUS ELECTRIFIED » : LA VISION DU FUTUR.

Malgré le succès de notre gamme électrifiée, se reposer sur ses lauriers n'est pas une option. C'est pour cette raison qu'en 2021, nous avons marqué le début d'une nouvelle ère d'électrification chez Lexus avec le lancement du concept électrifié LF-Z. Étonnante à conduire, cette voiture incarne la signature de conduite de Lexus, grâce à l'application de technologies d'électrification avancées et à une plateforme de véhicule électrique dédiée. L'emplacement intelligent de la batterie, des moteurs électriques et de la transmission intégrale DIRECT4 permet d'obtenir des performances dynamiques supérieures.

Et ce n'est que le début. D'ici 2025, Lexus prévoit d'introduire plus de 10 nouveaux hybrides plug-in, hybrides autorechargeables et véhicules tout électriques inspirés du LF-Z.



PROJET INITIÉ PAR LEXUS



RESSENTIR LA DIFFÉRENCE DE CONDUIRE UNE LEXUS HYBRIDE AUTORECHARGEABLE

QU'EST-CE QU'UNE LEXUS HYBRIDE AUTORECHARGEABLE ?

Alliant la puissance d'un moteur essence ultrasouple à un ou plusieurs moteurs électriques de pointe, les hybrides autorechargeables de Lexus ont toujours été la référence en matière d'électrification des voitures de luxe. Pour votre commodité, les hybrides de Lexus se rechargent pendant que vous roulez, ralentissez ou freinez, ce qui signifie que vous n'avez jamais à les brancher ou à vous soucier de l'autonomie de la batterie. Asseyez-vous et profitez d'un incroyable mélange de puissance et de contrôle, tout en sachant que votre Lexus est plus efficace et produit beaucoup moins d'émissions que n'importe quel autre moteur conventionnel.

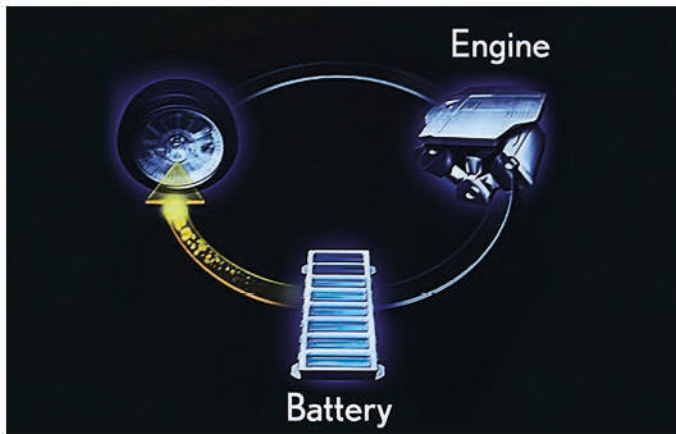
POURQUOI L'ÉLECTRIFICATION EST- ELLE IMPORTANTE ?

Afin de réduire les gaz à effet de serre et d'atteindre notre objectif de devenir une entreprise zéro émission d'ici 2050, nous pensons que l'électrification efficace des véhicules est essentielle. Depuis le lancement du RX 400h, la première voiture de luxe électrifiée au monde, Lexus a pris l'initiative de développer et de promouvoir l'utilisation généralisée des hybrides autorechargeables écologiques. En plus de réduire les émissions de nos voitures, d'ici 2050, nous prévoyons d'atteindre notre objectif zéro émission de CO₂ dans toutes les usines de fabrication de Lexus et de minimiser leur consommation d'eau.

QU'EST-CE QUE ÇA FAIT DE POSSÉDER UNE LEXUS HYBRIDE ?

Nous travaillons dur pour que votre Lexus hybride soit un plaisir à conduire et à posséder. Plus de 475 000 véhicules hybrides de Lexus circulent sur les routes européennes aujourd'hui, et tous sont construits dans une usine de production ultramoderne prévue à cet effet au Japon selon les normes de qualité rigoureuses qui permettent aux véhicules hybrides de Lexus de remporter régulièrement des distinctions pour leur fiabilité dans le monde entier. Outre la souplesse et le raffinement, vous apprécierez les coûts d'utilisation considérablement réduits – concernant le carburant, mais aussi les freins, les pneus et d'autres composants, grâce au freinage régénératif et aux systèmes avancés de contrôle de la puissance.

En savoir plus : fr.lexus.be/hybrid - www.lexus.lu/hybrid

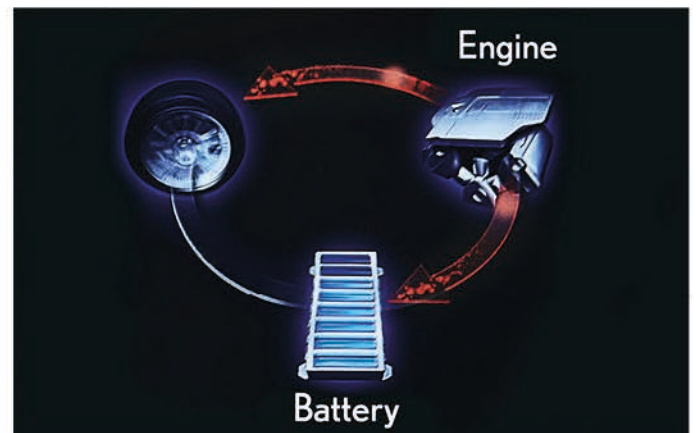


ZÉRO ÉMISSION À BASSE VITESSE

Lorsque vous démarrez à basse vitesse, le puissant moteur électrique propulse la LS 500h, la batterie hybride fournissant l'énergie électrique. À ce stade, votre véhicule est pratiquement silencieux, ne consomme pas de carburant et produit zéro émission.

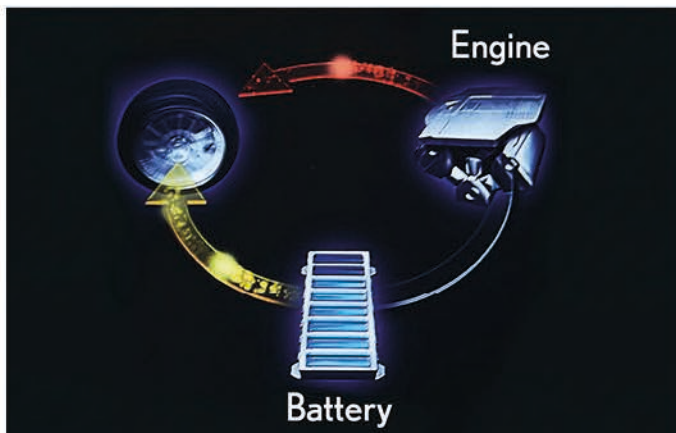
QUASI SILENCIEUX EN VITESSE DE CROISIÈRE

Les véhicules hybrides autorechargeables de Lexus sont relaxants et agréables à conduire. À vitesse élevée, le moteur essence intervient, presque silencieusement, et bénéficie de l'assistance du moteur électrique si nécessaire. Le moteur tournant à une vitesse optimale, le surplus de puissance peut être utilisé pour charger la batterie. Outre les émissions et la consommation de carburant très réduites, cette distribution quasiment parfaite entre l'essence et l'électricité procure également le plaisir de conduite extraordinaire qui caractérise la LS 500h.



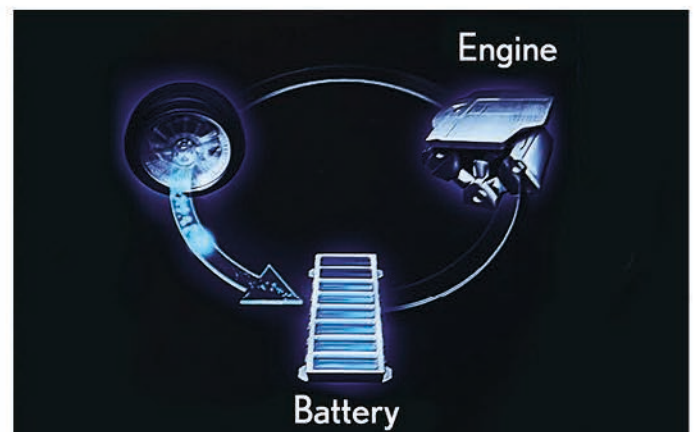
ACCÉLÉRATION LINÉAIRE RAPIDE

Les hybrides autorechargeables de Lexus sont toujours agréables à conduire, et la LS 500h l'est encore plus. Premier du genre, le système hybride multi-étage équipant cette nouvelle berline phare dispose d'un dispositif de changement de vitesse mécanique qui procure un couple, une puissance et une accélération directe incroyables, associés à toute la douceur et l'efficacité d'une hybride Lexus. Si vous accélérez avec vigueur, la puissance du moteur électrique viendra instantanément épauler le moteur V6 à essence de 3,5 litres de la LS 500h. L'ensemble délivre une poussée vigoureuse de couple qui procure une accélération linéaire rapide à l'instant précis où vous en avez besoin.



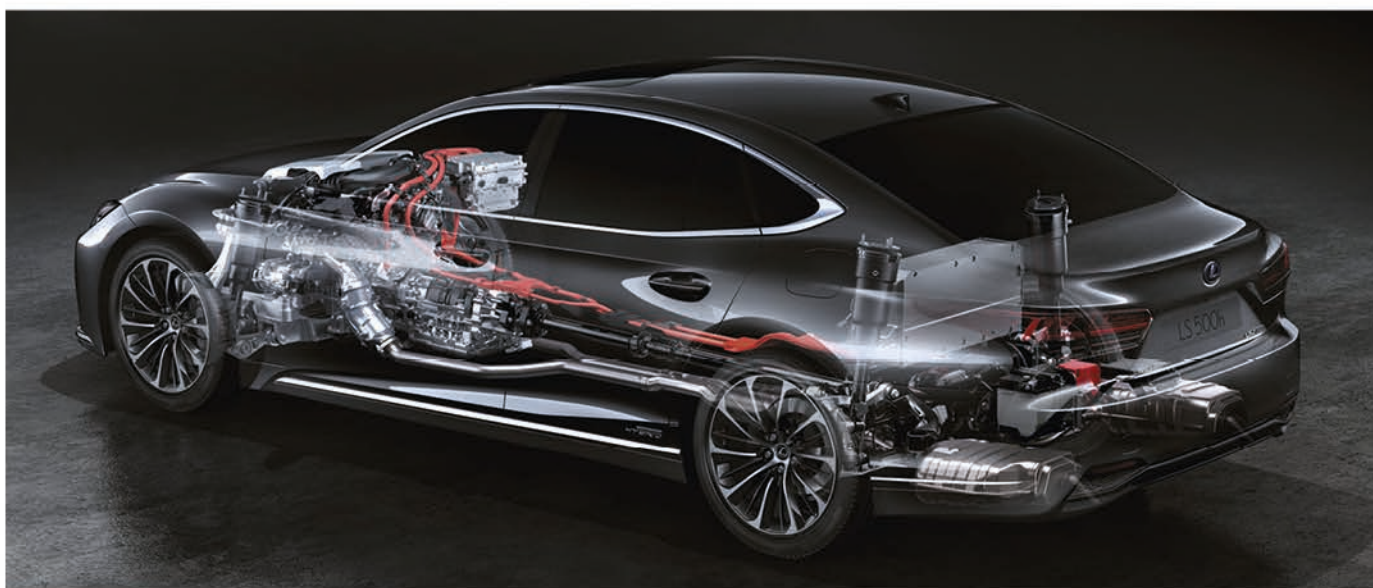
FREINAGE RÉGÉNÉRATIF, PAS DE BRANCHEMENT

En décélération, en roue libre ou au repos, le moteur essence se coupe souvent en silence, réduisant les émissions à zéro. Lorsque vous freinez, ou lorsque vous relâchez la pédale d'accélérateur, le freinage régénératif exploite l'énergie cinétique de votre voiture (gaspillée dans les voitures conventionnelles). La LS 500h la convertit en énergie électrique et la stocke dans la batterie hybride, en plus de l'énergie générée lors de la conduite à vitesse élevée, ce qui signifie que la voiture n'a jamais besoin d'être branchée.



LA LS 500h

Propulsée par une transmission hybride multi-étage Lexus qui a été repensée pour offrir une maniabilité et une tranquillité accrues, la nouvelle LS 500h révolutionne la performance des hybrides. En ajoutant un dispositif multi-étage à son moteur hybride V6 de 3,5 litres, nos ingénieurs ont créé une voiture innovante qui offre une accélération linéaire incroyable, une puissance flexible et 10 changements de rapport additifs en utilisant le mode M, mais avec toute la souplesse et l'efficacité d'une hybride Lexus. La LS 500h est disponible en version propulsion ou transmission intégrale.



SYSTÈME HYBRIDE MULTI-ÉTAGE LEXUS

La LS 500h est équipée du système hybride multi-étage, une technologie inédite qui associe un moteur essence puissant V6 Dual VVT-i de 3,5 litres à un moteur électrique avancé pour amplifier la puissance via une boîte de vitesses à 4 rapports. Ce système réagit instantanément à l'accélérateur avec des performances dynamiques associées à la souplesse et à l'efficacité qui caractérisent les hybrides Lexus. Les ingénieurs de la LS 500h ont renforcé l'assistance du moteur électrique et repensé les entrées de l'accélérateur, rendant la puissance encore plus fluide. Pour réduire le bruit de rotation au retour en mode EV, ils ont également augmenté les niveaux d'assistance EV et revu les caractéristiques du changement de vitesse.

BATTERIE HYBRIDE LITHIUM-ION

La LS 500h utilise une batterie hybride lithium-ion compacte et légère. Plus petite que l'unité de nickel-métal hydrure conventionnelle, elle est placée entre les sièges arrière de la LS et le compartiment à bagages. Bien que de format réduit, elle affiche une densité de puissance élevée, avec ses 84 cellules produisant 310,8 volts. La technologie lithium-ion a aussi permis de réduire le poids de la batterie, et dans la foulée, la masse totale de la LS 500h, au bénéfice de l'équilibre dynamique et des performances.



LS 500h RWD

Calandre signature en maillage L avec garniture chromée

Jantes en alliage coulé 20", design à rayons multiples, pneus 245/45 RF20

Suspension variable adaptative (AVS)

Système de sécurité Lexus Safety System +

Écran tactile 12,3", Lexus Premium Navigation

Intégration pour smartphone (Apple CarPlay®, Android Auto®)

Système audio premium à 12 haut-parleurs

Garnissage en cuir

Sièges conducteur réglable électriquement sur 20 positions, sièges passager réglables électriquement sur 10 positions

Climatisation électronique, 2 zones



LS 500h AWD PRIVILEGE LINE

Vitrage isolant infrarouge (IR), pare-brise, vitres latérales avant et arrière

Jantes en alliage coulé 20", finition usinée noire, pneus 245/45 R20

Garnissage en cuir semi-aniline

Sièges avant à massage, chauffants et ventilés, réglables électriquement sur 20 positions

Appuie-têtes papillon avant à 4 réglages électriques

Volant chauffant à 3 branches, garni de cuir et de bois

Garniture de pavillon, Ultrasuede™

Climatisation à 4 zones, avec détection de la température corporelle (par capteur infrarouge)

Hayon avec fonction d'ouverture mains libres



LS 500h RWD F SPORT LINE

Calandre signature en maillage F avec garniture Jet Black

Étriers de freins noirs avec logo Lexus

Jantes 20" en alliage coulé, design F SPORT, pneus 245/45 R20 (avant) et 275/40 R20 (arrière)

Direction à démultiplication variable (VGSR) et direction arrière dynamique (DRS)

Style intérieur et extérieur F SPORT

Sièges avant réglables électriquement sur 20 positions, design exclusif

Appuie-têtes avant réglables électriquement sur 4 positions avec logo F SPORT en relief

Sièges arrière chauffants

Volant chauffant à 3 branches, garni de cuir perforé

Hayon avec fonction d'ouverture mains libres



LS 500h AWD PRESIDENT LINE

Jantes en alliage coulé 20", finition usinée noire, pneus 245/45 R20

Système audio Mark Levinson® Reference Surround à 23 haut-parleurs

Système de divertissement arrière (RSE)

Console centrale arrière, lecteur de disque Blu-ray

Sièges de massage arrière et siège de relaxation arrière (côté passager)

Appuie-têtes papillon avant réglables électriquement sur 4 positions

Volant chauffant à 3 branches, garni de cuir et de bois

Pare-soleil vitres arrière, réglage électrique



01. CALANDRE SIGNATURE LEXUS

Cette nouvelle calandre signature audacieuse présente un motif maillé élaboré composé de plus de 5000 surfaces individuelles. Son design est si complexe qu'il a fallu trois mois et demi à notre équipe de conception et aux modélistes Takumi pour calculer tous les éléments à l'aide d'un logiciel de modélisation 3D avancé.

02. JANTES 20" EN ALLIAGE COULÉ

Renforçant la présence puissante de la voiture, ces jantes de 20" antibruit présentent une finition noire exquise.

03. JANTES 20" EN ALLIAGE COULÉ

Cette nouvelle jante en alliage de 20" noire est usinée minutieusement pour un look prestigieux époustouflant.

04. PHARES TRIPLE LED

Les nouveaux phares, bijoux de la LS 500h, sont constitués de trois petites unités LED. En plus d'offrir une distribution exceptionnelle de la lumière, ils sont équipés de clignotants séquentiels et pour une utilisation en conditions de brouillard.

05. FEUX ARRIÈRE LED COMBINÉS

Les feux arrière combinés au design repensé de la LS 500h sont composés de multiples LED. Avec la nouvelle décoration Piano Black, ils confèrent à la voiture une signature visuelle immédiatement reconnaissable avec un éclairage linéaire cristallin.

06. TOIT OUVRANT

Un toit ouvrant électrique, basculant et coulissant, renforce l'impression d'espace, de liberté et de luminosité à bord de la LS 500h.

07. HAYON ÉLECTRIQUE MAINS-LIBRES

Pour faciliter le chargement et le déchargement du coffre, la LS 500h est disponible avec un hayon à ouverture mains-libres. Avec la clé en poche, il vous suffit simplement d'approcher le pied à proximité d'un capteur placé sous le pare-chocs, et le hayon s'ouvre ou se ferme automatiquement.



01



02



03



04



05



06



07



01



02



03



04



05



06



07



08



09



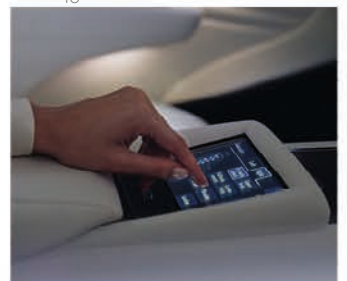
10



11



12



13



14

01. POSTE DE PILOTAGE AXÉ SUR LE CONDUCTEUR

Afin de réduire les mouvements oculaires et le risque de distraction, tous les instruments et affichages importants sont proches de votre champ de vision. Les commandes utilisées fréquemment, notamment le sélecteur de mode de conduite et le nouvel écran tactile 12,3", sont concentrées autour du volant.

02. SIÈGES EN CUIR

Les sièges en cuir repensés de la nouvelle LS 500h sont l'exemple parfait du haut niveau de savoir-faire des maîtres-artisans japonais Takumi. Doté d'un garnissage plus somptueux pour un confort de conduite amélioré, le cuir est d'une qualité irréprochable et les surpiqûres sont exécutées avec une précision immense. Trois types de cuir sont disponibles : souple, semi-aniline et, au sommet de la gamme, L-aniline. Seul 1 % des peaux sélectionnées avec soin répondent aux critères de qualité supérieure du cuir L-aniline. Elles sont ensuite soumises à un processus de tannage spécial qui leur garantit une souplesse maximale. Ce qui donne des sièges d'une beauté et d'un confort exceptionnels.

03. VOLANT EN CUIR / VOLANT EN CUIR ET BOIS

Le volant à trois branches est garni de cuir et offre une prise en mains ferme et confortable. Il est également chauffant pour les démarrages par temps froid. Les commutateurs intégrés contrôlent l'audio, le téléphone, l'écran multi-informations, le régulateur de vitesse dynamique à radar et l'aide au maintien dans la voie de circulation.

Un volant en cuir et bois mêlant cuir véritable et superbes incrustations de bois finement grainé est disponible.

04. CLIMATISATION S-FLOW / CLIMATE CONCIERGE AVEC NANOTM X

La climatisation S-Flow gère intelligemment la température dans l'habitacle en fonction des conditions ambiantes, garantissant un confort et une économie de carburant maximaux. Le système détecte par exemple si un siège est occupé et régule la climatisation en conséquence. Il suffit d'appuyer sur un bouton pour créer un environnement agréable à l'intérieur de la voiture. Climate Concierge libère également de minuscules particules nanoTM X, contribuant à inhiber les virus et les bactéries* d'une part, et à réduire les odeurs** d'autre part tout en hydratant la peau et les cheveux.

05. CONTRE-PORTES PLISSÉES À LA MAIN

Spécifiques à la LS 500h en version President Line, les contre-portes plissées à la main sont un exemple éblouissant de l'artisanat japonais, inspiré des techniques de pliage précises et délicates de l'origami.

06. INCRUSTATIONS HAKU AVEC TISSU NISHIJIN

Les incrustations en aluminium « Haku » : chaque feuille est pliée à la main par un artisan Takumi de Lexus - et le tissu « Nishijin » flamboyant s'associe pour exprimer un effet de vague argentée s'inspirant du scintillement de la lune sur la mer.

07. SIÈGES AVANT RÉGLABLES

Utilisant une combinaison sophistiquée de moteurs électriques et d'un système pneumatique, les sièges avant permettent 28 réglages différents, garantissant au conducteur et au passager un confort parfait lors des trajets à bord de la LS 500h.

08. SIÈGES AVANT AVEC FONCTION MASSAGE

La LS 500h offre des sièges avant équipés de la fonction massage, pour une meilleure détente. Vous disposez de cinq programmes, chacun destiné à une zone spécifique du corps. Ils ont été développés sous la houlette d'un expert dans les techniques du massage japonais shiatsu.

09. SIÈGES ARRIÈRE AVEC FONCTION MASSAGE

La LS 500h peut-être équipée de sièges qui combinent les fonctions massage et chauffage. Les passagers ont le choix entre sept programmes, ce qui leur permet de choisir le juste équilibre entre massage et chaleur, selon ce qui leur convient.

10. SIÈGES CHAUFFANTS ET VENTILÉS

Activables via un nouveau commutateur de chauffage placé pour être plus facilement accessible, les sièges conducteur et passager chauffants et ventilés sont disponibles. Cette fonction ajoute à l'impression de luxe, surtout lorsque les conditions météorologiques sont extrêmes.

11. ACCÈS PREMIUM

La LS 500h est proposée avec un système qui lève automatiquement le siège du conducteur pour lui permettre de descendre du véhicule ou d'y monter plus aisément. Lorsque vous entrez dans la voiture, le siège du conducteur s'abaisse avant de reprendre la position de conduite initiale. Un système qui abaisse le support latéral des sièges est également disponible pour faciliter l'entrée et la descente du véhicule. Une fois que le passager est installé, l'assise reprend automatiquement sa position normale pour soutenir les cuisses.

12. SIÈGES ARRIÈRE RÉGLABLES / OTTOMAN

Placé derrière le siège passager avant, un siège de relaxation électrique avec repose-pieds ottoman est disponible sur la LS 500h. Ce siège permet au passager de se détendre en offrant un espace généreux grâce à son angle d'inclinaison optimal, pour un niveau de confort maximum. Grâce au moteur électrique combiné à un système pneumatique, 22 réglages sont possibles. Lorsque les occupants souhaitent sortir du véhicule, les sièges reprennent automatiquement la position verticale.

13. PANNEAU ARRIÈRE MULTI-OPERATIONNEL

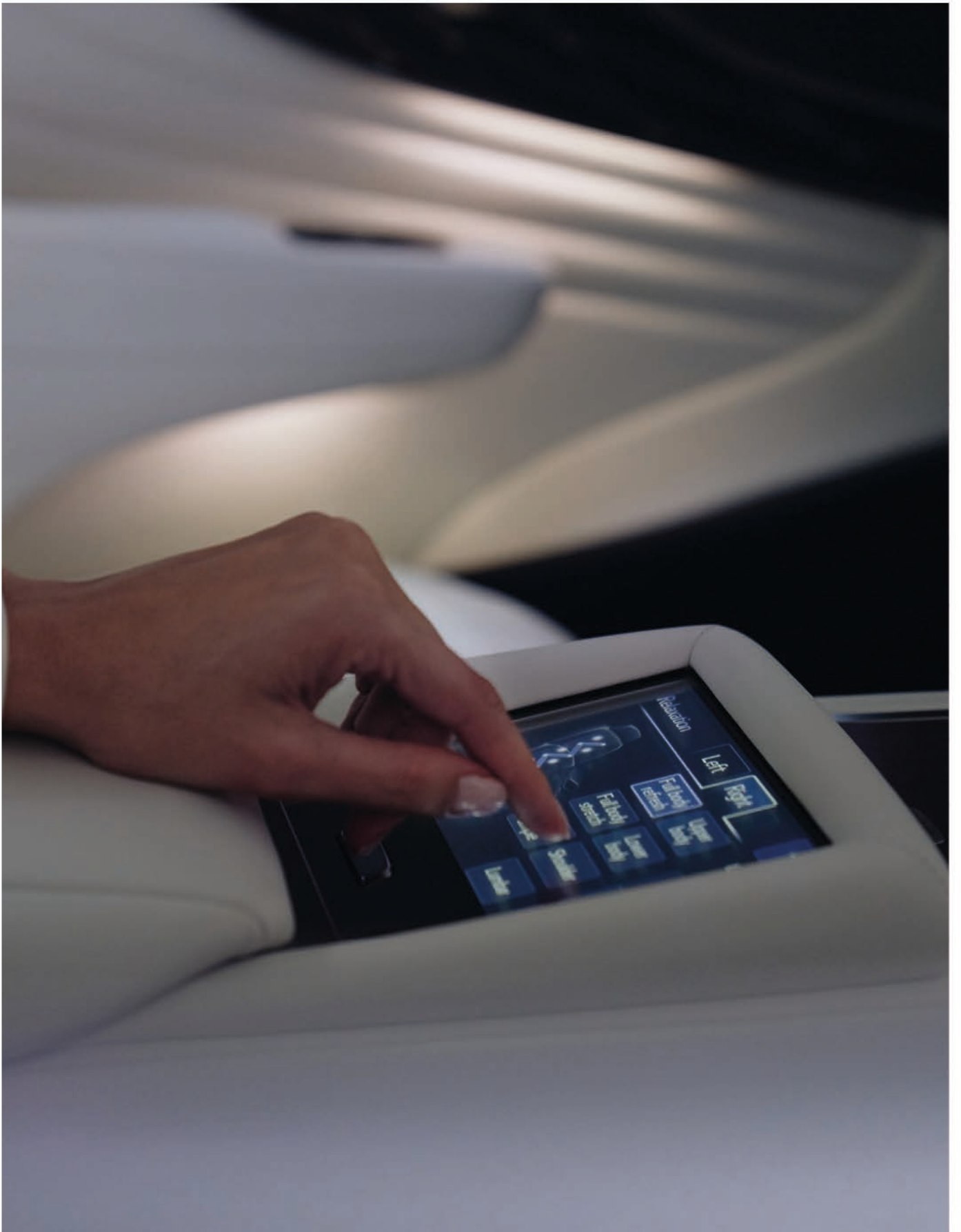
Ce panneau tactile permet aux passagers de configurer la climatisation à l'arrière, de régler l'audio et d'utiliser le store arrière.

14. PARE-SOLEIL ARRIÈRE

Pour améliorer votre confort par temps chaud, les pare-soleil arrière électriques sont installés de série sur chaque LS 500h. Il protège tout l'habitacle arrière des rayons du soleil. Le passager arrière peut modifier l'ombre sur la lunette arrière, les vitres des portes et les vitres de custode.

* Inhibition de plus de 99 % des virus et bactéries par 1 heure d'exposition de nanoTM X. Japan Food Research Laboratories, n° de rapport 20073697001-0101, 15038623001-0101.

** Intensité des odeurs réduite de plus de 1,8 par 1 heure d'exposition de nanoTM X. Panasonic Corporation Product Analysis Center, n° de rapport BAA33-150318-M35





01



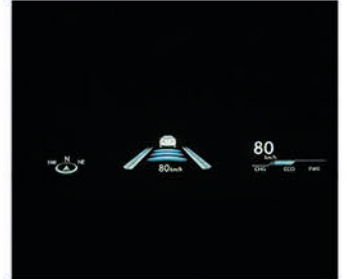
02



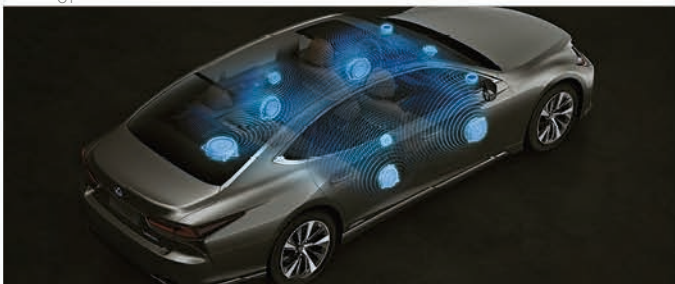
03



04



05



06



07

01. INFODIVERTISSEMENT ARRIÈRE

Le système d'infodivertissement arrière se commande par le biais du panneau multi-opérations placé à l'arrière et offre une expérience vidéo exceptionnelle via un écran LCD de 11,6". Le système permet la prise en charge des Blu-ray et cartes SD ainsi que du Wi-Fi. L'accoudoir est également équipé d'une prise pour casque et d'un port HDMI.

02. INSTRUMENTATION OPTITRON

Le poste de pilotage de la LS 500h est doté d'un combiné d'instruments Optitron et d'un écran LCD TFT de 8" qui présente différentes données avec une grande clarté ainsi que des animations élégantes lorsque vous embarquez ou quittez le véhicule.

03. ÉCRAN TACTILE 12,3"

Sur la nouvelle LS 500h, le conducteur et les passagers avant peuvent interagir de manière directe avec le système Lexus Premium Navigation en utilisant le nouvel écran tactile multimédia 12,3", le pavé tactile de la console centrale ou la commande vocale. Une attention particulière a été apportée à l'angle de l'écran tactile afin que le conducteur puisse se concentrer sur la route devant lui. Le système se distingue par ses superbes graphismes 3D et ses nombreuses options de cartographie. Pour votre confort, les cartes les plus récentes peuvent être mises à jour « Over The Air ». En outre, Apple CarPlay® et Android Auto® vous permettent d'afficher et d'accéder facilement aux applications de votre smartphone sur l'écran.

04. PAVÉ TACTILE

Le nouvel écran tactile 12,3" peut également être actionné via une interface tactile conçue pour vous donner la même sensation intuitive qu'un smartphone, en utilisant des opérations telles que le double tapotement et l'action de faire glisser.

05. AFFICHAGE TÊTE HAUTE

Comme les données du véhicule sont projetées en couleur directement sur votre pare-brise, l'affichage tête haute extra large de la LS 500h vous laisse vérifier les commandes de la navigation, les réglages audio ou les alertes de sécurité sans quitter la route des yeux.

06. SYSTÈME AUDIO PREMIUM À 12 HAUT-PARLEURS

Générant un son incroyablement pur, un système audio premium à 12 haut-parleurs (avec caisson de basses) est disponible sur la LS 500h. Il dispose d'un tuner AM/FM RDS, d'un lecteur de CD et de la connectivité Bluetooth®.

07. SYSTÈME AUDIO SURROUND MARK LEVINSON®

Le système audio Mark Levinson® Reference Surround à 23 haut-parleurs est spécialement adapté aux propriétés acoustiques de la LS 500h. Il offre une expérience numérique à 7.1 canaux digne d'un home-cinéma.

LEXUS SAFETY SYSTEM +

01



02/03



04



05

01. LEXUS SAFETY SYSTEM +

De série sur la LS 500h, le système Lexus Safety System + inclut :

- Système de pré-collision
- Aide au braquage d'urgence
- Intersection Turn Assist
- Régulateur de vitesse dynamique à radar
- Lecture des panneaux de signalisation
- Lane Tracing Assist
- Feux de route automatiques

02. SYSTÈME PRÉ-COLLISION*

Le système de pré-collision de la LS 500h peut même désormais détecter les piétons la nuit et les cyclistes le jour. Si le système estime que le risque de collision est élevé, les freins sont automatiquement appliqués pour éviter la collision ou réduire les dommages en cas de collision.

03. AIDE AU BRAQUAGE D'URGENCE

Nouvelle sur la LS 500h, cette technologie permet de garder le contrôle du véhicule dans la voie lorsque le conducteur manœuvre pour éviter un piéton, un cycliste ou un objet.

04. INTERSECTION TURN ASSIST

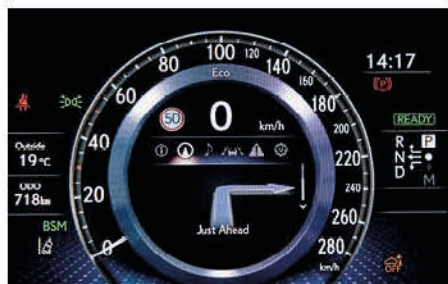
Le système Intersection Turn Assist détecte les situations dans lesquelles il n'est pas sûr d'effectuer un virage à gauche en pleine circulation ou lorsque des piétons traversent. Le système avertit le conducteur ou freine pour éviter une collision.

05. RÉGULATEUR DE VITESSE DYNAMIQUE À RADAR

Pour une conduite plus détendue, le régulateur de vitesse dynamique à radar maintient une distance prédéfinie entre la LS 500h et le véhicule qui précède, même si la vitesse de ce dernier varie. Des commandes montées sur le volant permettent d'utiliser le système en gardant les mains sur le volant.

*Selon les conditions routières, les conditions météorologiques, l'utilisation du véhicule par le conducteur et les conditions liées aux piétons/cyclistes, le système pré-collision peut ne pas fonctionner correctement. Le conducteur est tenu de conduire prudemment. Renseignez-vous auprès de votre concessionnaire pour connaître la disponibilité des systèmes.

Les systèmes Lexus Safety System + et Lexus Safety System + A ne peuvent se substituer à une conduite prudente et avisée. Veuillez lire attentivement les instructions avant d'utiliser les systèmes et rappelez-vous que le conducteur est toujours tenu de conduire prudemment. Ces spécifications et équipements peuvent varier en conformité avec les conditions et exigences locales. Renseignez-vous auprès de votre concessionnaire Lexus agréé.



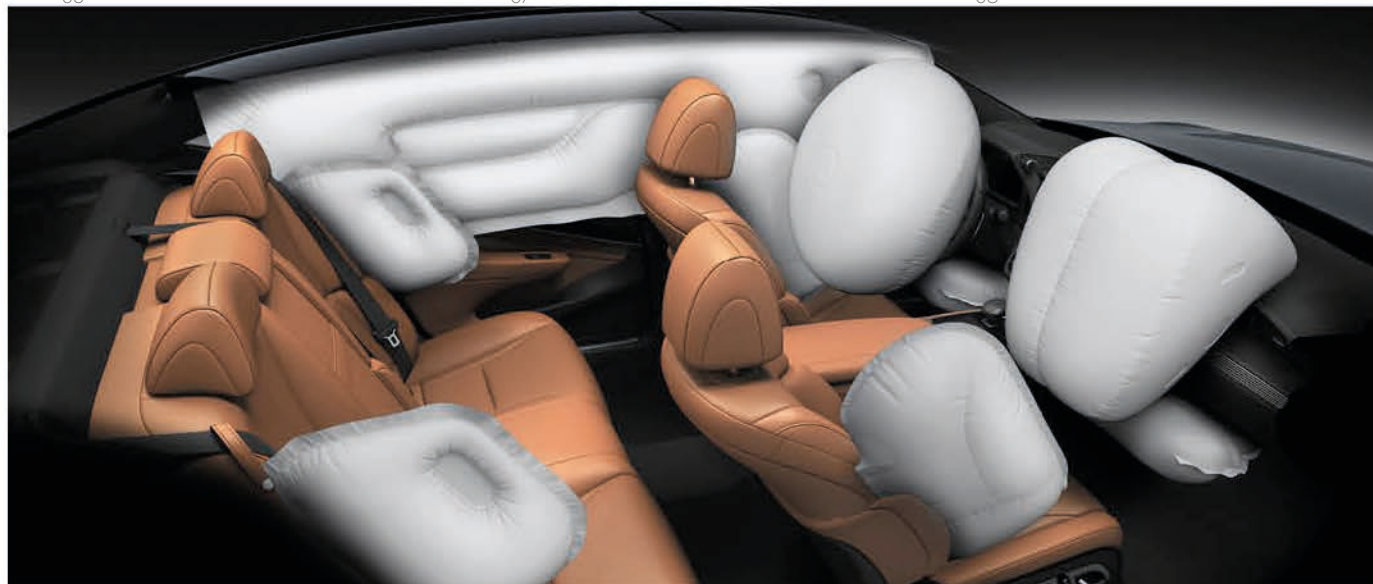
06



07



08



09

06. LECTURE DES PANNEAUX DE SIGNALISATION

La lecture des panneaux de signalisation (RSA) de la nouvelle LS 500h identifie les panneaux routiers et fournit les informations au conducteur sur l'écran multi-informations. Lorsque le système est couplé au régulateur de vitesse dynamique à radar, la vitesse du véhicule est automatiquement réinitialisée en fonction des limitations de vitesse identifiées par le RSA. Il suffit pour cela de presser un bouton. Le système RSA identifie tous les panneaux de signalisation et avertissements importants, y compris les panneaux électroluminescents et clignotants.

07. LANE TRACING ASSIST

Si le conducteur dévie de sa bande de circulation, le système de maintien dans la voie active un signal sonore et corrige légèrement la trajectoire. Lorsque vous roulez sur une autoroute, ce système gère la direction pour vous aider à vous maintenir dans la voie lorsque le régulateur de vitesse dynamique à radar est activé.

08. ALLUMAGE AUTOMATIQUE DES FEUX DE ROUTE

La nuit, les feux de route automatiques détectent les véhicules arrivant en sens inverse et réduisent automatiquement l'intensité des feux de route, ce qui réduit le danger d'éblouissement des autres conducteurs et vous permet de vous concentrer sur la route.

09. JUSQU'À 12 AIRBAGS

La LS 500h est équipée de jusqu'à 12 airbags. En cas de collision, le centre de l'airbag du passager avant forme une dépression pour accueillir les zones fragiles comme le nez et la bouche. Les sièges arrière électriques en option intègrent des airbags dans leur assise.

LEXUS SAFETY SYSTEM + A

01



03

01. LEXUS SAFETY SYSTEM + A

Pour une protection ultime, le système Lexus Safety System + A offre certaines fonctionnalités supplémentaires par rapport au système Lexus Safety System + : Parmi celles-ci :

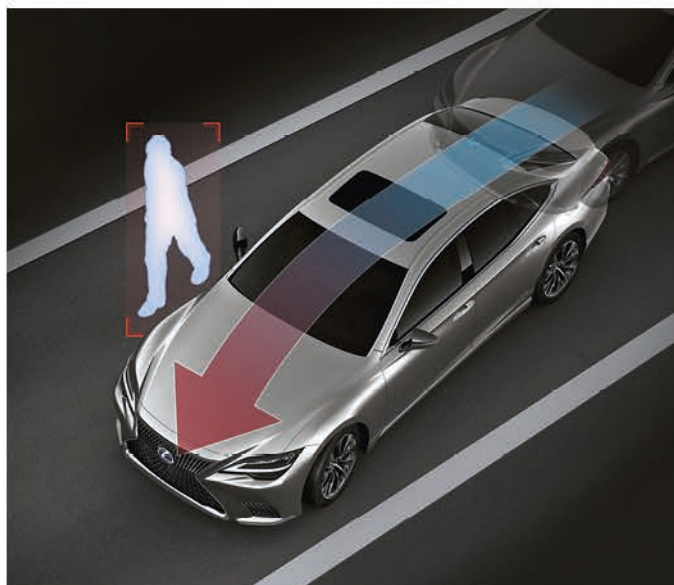
- Système pré-collision avec Active Steering Assist
- Alerte de trafic transversal avant
- Feux de route adaptatifs BladeScan® (AHS)
- Rétroviseur numérique
- Affichage tête haute avec alerte piétons

En outre, les LS 500h AWD Privilege Line et President Line disposent des fonctionnalités suivantes :

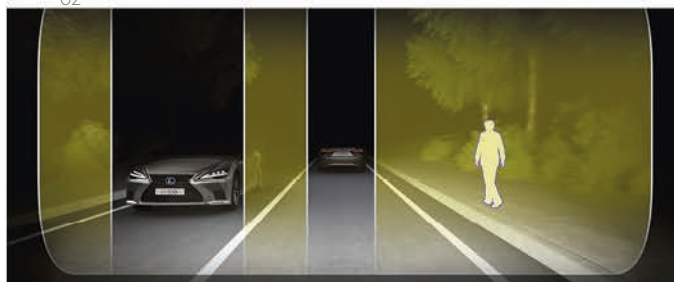
- Moniteur de vision panoramique numérique
- Système de stationnement avancé

02. SYSTÈME PRÉ-COLLISION AVEC ACTIVE STEERING ASSIST

Le système pré-collision avec Active Steering Assist, une technologie exclusive de Lexus, détermine la probabilité d'une collision avec un piéton se trouvant sur la trajectoire ou avec un obstacle tel qu'une glissière de sécurité. Si le système détermine qu'il est difficile d'éviter la collision en contrôlant uniquement les freins, mais qu'elle peut être évitée en utilisant la direction, il aide à prévenir la collision ou à en réduire les dommages en utilisant le système Active Steering Assist et en actionnant simultanément le freinage et un avertisseur sonore.



02



04

03. ALERTE DE TRAFIC TRANSVERSAL AVANT

Le système contribue à rendre la conduite plus sûre aux intersections en détectant les véhicules qui approchent à gauche ou à droite de votre véhicule et qui pourraient être cachés dans les angles morts, en avertissant le conducteur grâce à l'affichage tête haute et à l'écran de 12,3 pouces.

04. SYSTÈME DE FEUX DE ROUTE ADAPTATIFS BLADESCAN®

Grâce à la lumière de 12 LED projetée sur les lames d'un miroir circulaire tournant à 6000 t/min, puis à travers une lentille, cette technologie révolutionnaire vous aide à reconnaître plus clairement les piétons et la signalisation routière, sans éblouir les voitures arrivant en sens inverse.



05



06



07



08

05. RÉTROVISEUR INTÉRIEUR NUMÉRIQUE

Le rétroviseur numérique de la LS 500h affiche les images d'une caméra située à l'arrière du véhicule. Offrant une excellente visibilité vers l'arrière, le conducteur peut basculer entre les modes rétroviseur numérique et rétroviseur optique conventionnel.

06. AFFICHAGE TÊTE HAUTE AVEC ALERTE PIÉTONS

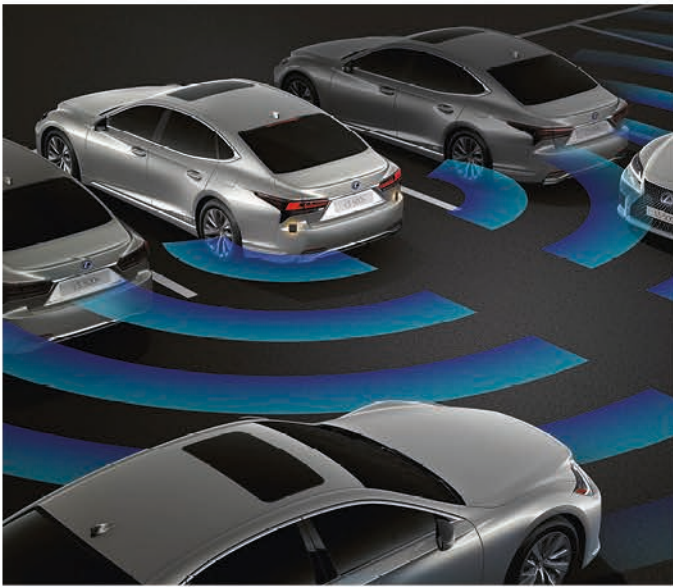
L'alerte piétons peut détecter les piétons à l'avant et alerter le conducteur via l'affichage tête haute extra-large et l'écran tactile 12,3".

07. MONITEUR DE VISION NUMÉRIQUE PANORAMIQUE

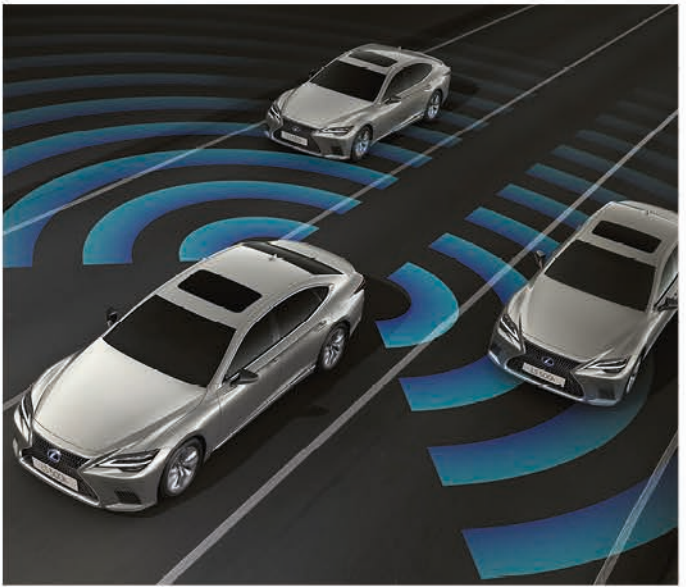
Pour faciliter la conduite dans les espaces confinés, le moniteur de vision numérique panoramique offre une vue à près de 360° autour du véhicule. Il crée également une vue 3D virtuelle de votre LS 500h, en présentant le véhicule vu d'en haut, avec un guidage à l'écran pour vous aider à manœuvrer en ville. Cornering View – une autre première mondiale pour Lexus – aide le conducteur à éviter de monter sur le trottoir en tournant à gauche ou à droite, tandis que Clearance View aide le conducteur à passer à côté d'un autre véhicule sur une route étroite.

08. SYSTÈME DE STATIONNEMENT AVANCÉ

Cette avancée de Lexus permet un stationnement automatique fluide et sans problème. Le système commande automatiquement l'accélération, la direction, les changements de vitesse et le freinage d'une simple pression sur un bouton. Avec des caméras et des capteurs qui détectent les autres voitures, les lignes blanches et les piétons, le système de stationnement avancé entièrement automatisé reconnaît les places de stationnement que vous utilisez fréquemment, puis gare votre LS 500h pour vous. Nos ingénieurs ont même délibérément incorporé des styles de conduite semblables à ceux de l'homme afin que le stationnement automatisé paraisse plus « naturel » pour vous et vos passagers.



01



02



03



04

01. PARKING SUPPORT ALERT & BRAKE

Pour un stationnement en toute confiance, le système Parking Support Alert utilise un sonar de dégagement, un capteur latéral arrière et la caméra de recul afin de détecter les obstacles autour du véhicule ainsi que les piétons et les véhicules s'approchant de l'arrière. Il alerte le conducteur par un signal sonore et un témoin dans l'écran central et le rétroviseur extérieur correspondant. Si nécessaire, Parking Support Brake peut appliquer les freins pour éviter une collision.

02. MONITEUR D'ANGLES MORTS

Des radars montés dans le pare-chocs arrière détectent les véhicules se trouvant sur les voies adjacentes qui ne sont pas visibles dans les rétroviseurs extérieurs jusqu'à 60 m derrière votre LS 500h. Si le conducteur active son clignotant pour changer de voie et qu'un véhicule entre dans l'angle mort, un témoin d'alerte s'affiche dans le rétroviseur correspondant.

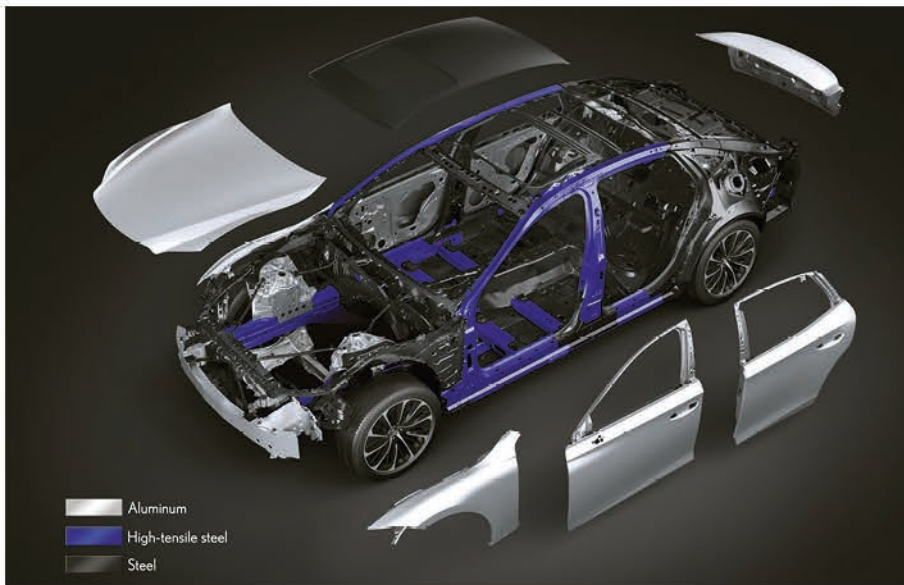
03. MONITEUR DE VISION PANORAMIQUE

Pour faciliter la conduite dans les espaces confinés, le moniteur de vision panoramique* offre une vue à près de 360° autour du véhicule. Il crée également une vue 3D virtuelle de votre LS 500h, en présentant le véhicule vu d'en haut, avec un guidage à l'écran pour vous aider à manœuvrer en ville. Cornering View – une autre première mondiale de Lexus – aide le conducteur à éviter de monter sur le trottoir au moment de tourner à gauche ou à droite.

04. SYSTÈME DE SURVEILLANCE DE LA PRESSION DES PNEUS

L'écran multi-informations surveille les données de pression des pneus et vous avertit en cas de baisse de pression dans l'un d'eux. Ce système réduit le risque de crevaisson, tout en améliorant l'efficacité énergétique et la durée de vie du pneu.

* La position et la distance des personnes et des obstacles qui sont affichées à l'écran diffèrent de la position et de la distance réelles.
Le conducteur ne doit pas se fier uniquement au moniteur et doit aussi vérifier lui-même les conditions de sécurité autour du véhicule.



01. RIGIDITÉ ÉLEVÉE / CAISSE LÉGÈRE

La LS 500h possède une caisse extrêmement rigide afin d'offrir une conduite particulièrement raffinée et stable. L'usage intensif de matériaux légers, comme l'aluminium, ainsi que de techniques de collage avancées ont permis de minimiser le poids afin d'améliorer l'efficacité énergétique et d'augmenter les performances.

02. SÉLECTEUR DE MODE DE CONDUITE

Placé à côté du volant, le sélecteur de mode de conduite vous permet de basculer facilement d'un mode à l'autre en fonction de votre humeur et des conditions. Vous pouvez sélectionner les modes Comfort / Eco, Normal / Custom, Sport S / Sport S+.

03. SUSPENSION VARIABLE ADAPTATIVE / SUSPENSION PNEUMATIQUE

Pour garantir une conduite encore plus confortable, la nouvelle suspension variable adaptative de la LS 500h contrôle intelligemment la force d'amortissement des quatre roues pour une conduite plus souple et plus raffinée, ce qui améliore le confort, mais aussi la stabilité directionnelle.

Une nouvelle suspension pneumatique à commande électronique est également disponible pour la nouvelle LS 500h, offrant une qualité de marche exceptionnelle. Elle utilise un système fermé dans lequel de l'air comprimé est stocké dans une cuve pneumatique afin de pouvoir l'alimenter en suspension au moment où il est nécessaire de relever la hauteur du véhicule.

04. AÉRODYNAMIQUE

La forme globale de la partie supérieure de la LS 500h a été conçue pour avoir une forme aérodynamique idéale. Les côtés du pare-chocs avant ont été formés pour diriger le flux d'air le long des passages de roue. La vitre latérale affleurante supprime les turbulences qui se produisent généralement lorsque l'air circule sur des surfaces inégales. Sous la voiture, le soubassement a été presque entièrement recouvert pour réduire la traînée, avec des ailettes aérodynamiques pour guider le flux d'air vers l'arrière en douceur. Les ailettes verticales juste derrière les pneus arrière aident à réduire la turbulence et la traînée. La LS 500h présente un coefficient de traînée de 0,26 (0,28 avec la version à traction intégrale).

05. SYSTÈME DE CONDUITE DYNAMIQUE LEXUS

Le système de conduite dynamique Lexus (Lexus Dynamic Handling) en option offre un degré supérieur de maniabilité et de contrôle dans tous les scénarios de conduite, contrôlant l'angle des quatre roues grâce à la coordination de la direction à démultiplication variable (VGRS), de la direction arrière dynamique (DRS) et de la direction assistée électrique (EPS).

06. GESTION INTÉGRÉE DE LA DYNAMIQUE DU VÉHICULE (VDIM)

La gestion intégrée de la dynamique du véhicule (VDIM, Vehicle Dynamics Integrated Management) est montée de série sur la LS 500h. Elle permet aux systèmes de stabilité et de contrôle de travailler de manière conjointe, afin d'obtenir un niveau d'intervention beaucoup plus raffiné que si tous ces systèmes agissaient séparément.



01



02



03



04



05



06



07



08



09



10

01. JANTES EN ALLIAGE F SPORT 20"

Avec son revêtement noir décoratif sportif et son capuchon central assorti, cette roue exprime les hautes performances et renforce l'allure dynamique et puissante de la LS 500h F SPORT.

02. CUIR F SPORT

Ces sièges F SPORT uniques sont frappés de l'emblème F SPORT dans l'appuie-tête et sont garnis d'une finition perforée en L.

03. VOLANT ET LEVIER DE VITESSES F SPORT

Avec une finition en cuir perforé, le style du levier de vitesses F SPORT est assorti au volant afin de créer un look sportif exaltant.

04. PÉDALES SPORT USINÉES

Les pédales sport usinées permettent d'augmenter l'enthousiasme sportif et d'améliorer le contact avec votre voiture.

05. CALANDRE F SPORT À MAILLAGE L

La nouvelle calandre du véhicule se distingue par son design F SPORT exclusif. En finition noire, le maillage complexe se compose de plus de 7000 surfaces individuelles qui ont nécessité plus de six mois de modélisation informatique pour la conception.

06. TRAITEMENT F SPORT EXCLUSIF

Un placage Jet Black exclusif a été appliqué à certaines parties de l'extérieur pour rehausser l'allure sportive du véhicule.

07. BADGE F SPORT

Bien que discret, le logo F SPORT est un emblème de distinction. Il reflète le design du véhicule inspiré du sport automobile et renvoie à une lignée qui est commune, en partie, à la supercar Lexus LFA V10.

08. ÉTRIERS DE FREIN F SPORT EXCLUSIFS

Les prouesses dynamiques de la LS 500h sont mises en évidence par ces étriers peints en noir arborant fièrement le logo Lexus.

09. HORLOGE AVEC MOTIF « L »

Le cadran de l'horloge F SPORT se distingue par son motif unique en L.

10. COMBINÉ D'INSTRUMENTS F SPORT

S'inspirant des instruments de la supercar LFA, un compteur circulaire mobile permet au conducteur de modifier les informations qui sont affichées. Un seul compteur est ainsi utilisé pour de multiples informations afin d'éviter les mouvements oculaires inutiles. Cet équipement est spécifique à la LS 500h F SPORT.



01



02



02



03



04



05

01. JANTES EN ALLIAGE 19"

Les performances sportives de la LS 500h ont été la première influence visuelle dans le design de ces jantes en alliage multibranches de 19".

02. TAPIS DE SOL TEXTILE (2 COLORIS)

Fabriqués en acouelour insonorisant, ces luxueux tapis de sol en textile protecteur sont conçus pour un ajustement parfait. Le tapis du siège conducteur comporte des fixations de sécurité spéciales pour l'empêcher de glisser.

03. TAPIS DE SOL EN CAOUTCHOUC

Les tapis de sol en caoutchouc conçus sur mesure protègent la moquette contre les dégradations. Ils sont étanches à la saleté, à la boue et à l'eau et peuvent être enlevés facilement pour être nettoyés.

04. PLAQUE DE PROTECTION DU PARE-CHOC ARRIÈRE (ACIER INOXYDABLE)

Conçue pour protéger la peinture du pare-chocs arrière contre les rayures lors du glissement de charges lourdes ou gênantes dans le coffre, la plaque de protection est également particulièrement efficace pour protéger la peinture du coffre et ajoute un élément stylistique au pare-chocs arrière. Pour une protection plus discrète, un film auto-adhésif transparent en forme du pare-chocs est également offert.

05. PROTECTION DE COFFRE

Conçu sur mesure pour s'adapter au coffre de votre véhicule et offrir une protection contre la saleté et les déversements, le revêtement du coffre présente un motif de surface antidérapant spécial qui aide à empêcher les bagages de bouger.



UN MONDE DE COULEURS

Un processus unique appliqué par Lexus produit des couleurs si éclatantes qu'elles semblent réagir aux conditions de luminosité changeantes.

Les designers Lexus savent à quel point la couleur d'une voiture peut susciter l'émotion. C'est pourquoi ils n'utilisent jamais de couleurs toutes prêtes, préférant plutôt développer leurs propres teintes à partir de zéro, un processus qui peut prendre jusqu'à deux ans. En fait, c'est ce même souci du détail porté à la conception du design d'une Lexus que l'on retrouve dans la conception des teintes qui mettront en valeur le modèle.

Environ 30 teintes uniques composent la palette Lexus. Ces teintes n'ont été obtenues par les designers qu'après en avoir écarté des centaines d'autres, un processus qui requiert un œil exercé et une maîtrise certaine de la chromogénie – la science des pigments et des composés de couleur.

Modelant les panneaux de test pour imiter les contours d'une voiture, les designers examinent les couleurs sous des projecteurs, au soleil et à l'ombre, et à différentes périodes de l'année. Leur œil exercé ne faillit jamais dans la sélection des bons tons pour compléter chaque modèle. Dans le cas de la nouvelle LS par exemple, la teinte Lunar Silver fait partie des celles qui accentuent parfaitement les courbes élégantes de cette berline de luxe phare.

Ensuite vient le processus de développement et d'application – des techniciens de laboratoire qui mélangent la couleur à l'équipe de l'atelier de peinture qui donne à chaque voiture une couche uniforme et impeccable. Les véhicules sont ensuite inspectés sous un puissant éclairage fluorescent afin de repérer la moindre imperfection, jusqu'à 0,5 millimètre. À la main.

Lexus utilise un processus à cinq couches, qui se traduit par un niveau de profondeur et de luminescence impossible à obtenir avec une peinture traditionnelle. Entre les différentes couches, la peinture est délicatement poncée à la main sous la supervision des maîtres-artisans Takumi, un processus minutieux garantissant que chaque surface fraîchement peinte est exempte de tout défaut.

Même pour un œil non exercé, l'uniformité et la brillance de cette peinture sont manifestes. Les couleurs semblent changer selon les conditions de luminosité ambiante.

F WHITE | 083¹



SONIC WHITE | 085²



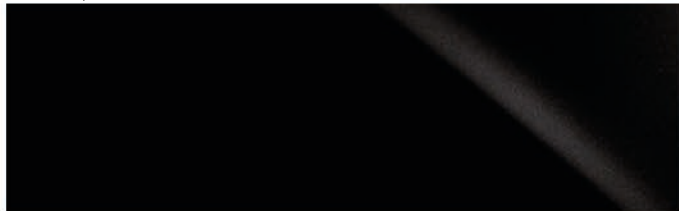
SONIC PLATINUM | 1L2



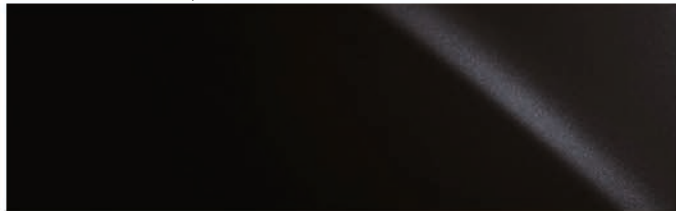
LUNAR SILVER | 1L3



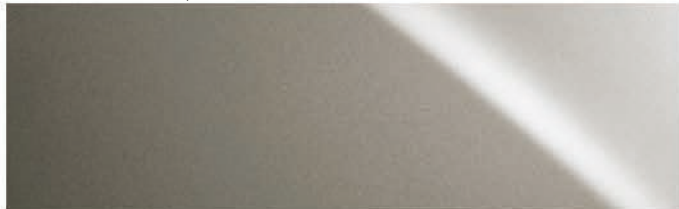
BLACK | 212³



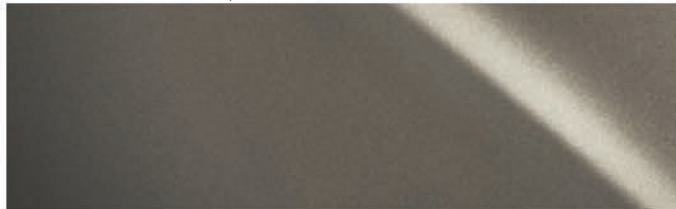
GRAPHITE BLACK | 223



SONIC TITANIUM | 1J7



MANGANESE LUSTER | 1K2



SONIC AGATE | 3U3



MORELLO RED | 3R1



SAPPHIRE BLUE | 8X1¹



DEEP BLUE | 8X5



¹ Uniquement disponible sur la F SPORT Line.

² Non disponible sur la F SPORT Line.

³ Teinte non-métallisée.

Remarque : en raison des variations liées à la reproduction des couleurs à l'impression, les teintes réelles peuvent légèrement différer de celles illustrées.



CUIR¹



Black

CUIR F SPORT²



Galaxy Black



Flare Red



F White

CUIR SEMI-ANILINE³



Black



Hazel



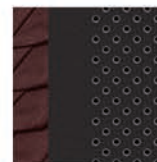
Sandstone



Crimson & Black



Black avec
garniture de porte
Nishijin



Crimson & Black avec
garniture de porte
plissée à la main

CUIR L-ANILINE⁴



Black



Ochre



INCRUSTATIONS⁵



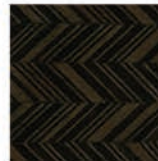
Open Pore Ash



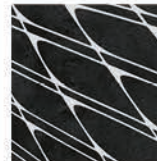
Brown Walnut



Art Wood
Organic



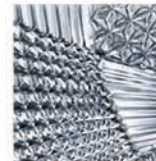
Art Wood
Herringbone



Laser Cut Special
Open Pore Ash



Haku



Kiriko Glass

INSERT F SPORT⁶



Naguri-Style
Aluminium

¹ Cuir est de série sur la LS 500h avec équipement de série.

² Cuir F SPORT est de série sur la F SPORT Line.

³ Cuir semi-aniline est de série sur les versions Privilege Line et President Line.

⁴ Cuir L-aniline est disponible en option sur la President Line.

⁵ Open Pore Ash est de série sur la LS 500h avec équipement de série. Open Pore Ash (Black) et Brown Walnut (Hazel) sont de série sur la Privilege Line. Art Wood Herringbone (Sandstone), Laser Cut Special Open Pore Ash (Black ou Crimson & Black) et Art Wood Organic (Hazel) sont de série sur la President Line. Haku (Black avec garniture de porte Nishijin) et Kiriko Glass (Black ou Black & Crimson avec garniture de porte plissée à la main) sont disponibles en option sur la President Line. Le cuir L-aniline en Black ou Ochre est combiné avec des incrustations Laser Cut Special Open Pore Ash.

⁶ Les incrustations en aluminium style Naguri sont de série sur la F SPORT Line.

Votre concessionnaire agréé Lexus se fera un plaisir de vous renseigner.

ÉQUIPEMENTS | VERSIONS

EXTÉRIEUR	LS 500h RWD	LS 500h AWD PRIVILEGE LINE	LS 500h RWD F SPORT LINE	LS 500h AWD PRESIDENT LINE
Couleur métallisée	○	○	○	○
Calandre signature en maille L avec garniture chromée	■	■	—	■
Calandre signature en maille F avec garniture Jet Black	—	—	■	—
Phares, triple LED	■	■	■	■
Lave-phares	■	■	■	■
Phares à réglage automatique de la hauteur du faisceau	■	■	■	■
Feux de jour (DRL), LED	■	■	■	■
Phares de virage, LED	■	■	■	■
Phares tous-temps	■	■	■	■
Clignotants séquentiels, avant et arrière	■	■	■	■
Capteur de luminosité avec fonction follow-me-home	■	■	■	■
Feux arrière, LED	■	■	■	■
Feux antibrouillard arrière, LED	■	■	■	■
Étriers de freins noirs avec logo Lexus, avant et arrière	—	—	■	—
Vitrage acoustique, pare-brise et vitres latérales avant et arrière	■	■	■	■
Vitres teintées athermiques avec protection contre les ultraviolets (UV)	■	■	■	■
Vitrage hydrofuge, pare-brise et vitres latérales avant	■	■	■	■
Verre isolant infrarouge (IR, Infrared Ray), pare-brise, vitres latérales avant	■	—	■	—
Verre isolant infrarouge (IR, Infrared Ray), pare-brise, vitres latérales avant et arrière	—	■	—	■
Essuie-glaces à capteur de pluie	■	■	■	■
Rétroviseurs extérieurs, ajustables et rabattables électriquement, électrochromatiques (anti-éblouissement automatique), chauffants	■	■	■	■
Poignées de porte en couleur carrosserie avec incrustation chromée et éclairage de bas de caisse	■	■	■	■
Capteurs d'aide au stationnement intelligents, avant et arrière	■	■	■	■
Becquet arrière	—	—	—	—
Pare-chocs arrière avec sortie d'échappement non visible	■	■	■	■
JANTES				
Jantes 20" en alliage coulé, design à rayons multiples, pneus 245/45 RF20	■	—	—	—
Jantes 20" en alliage coulé, finition usinée noire, pneus 245/45 R20	—	■	—	■
Jantes 20" en alliage coulé, design F SPORT, pneus 245/45 R20 (avant) et 275/40 R20 (arrière)	—	—	■	—

- Disponible de série.
 ○ Disponible en option.
 ■ Disponible comme partie d'un pack.
 — Non disponible.

SÉCURITÉ ACTIVE ET DYNAMIQUE DE CONDUITE	LS 500h RWD	LS 500h AWD PRIVILEGE LINE	LS 500h RWD F SPORT LINE	LS 500h AWD PRESIDENT LINE
Lexus Safety System + ¹	■	■	■	■
Allumage automatique des feux de route (AHB)	■	—	—	—
Système de feux de route adaptatifs (AHS) BladeScan®	—	■	■	■
Régulateur de vitesse dynamique à radar (DRCC), toutes vitesses	■	■	■	■
Aide au braquage d'urgence (ESA)	■	■	■	■
Lane Tracing Assist (LTA)	■	■	■	■
Système pré-collision (PCS)	■	■	■	■
Détection avant des piétons	■	■	■	■
Détection avant des cyclistes, de jour uniquement	■	■	■	■
Lecture des panneaux de signalisation (RSA)	■	■	v	■
Intersection Turn Assist (ITA) ²	■	■	■	■
Lexus Safety System +A ¹	—	■	—	■
Aide active au braquage (ASA)	—	■	—	■
Stationnement avancé (Advanced Park)	—	■	—	■
Alerte de trafic transversal avant (FCTA)	—	■	—	■
Intersection Turn Assist (ITA) ²	—	■	—	■
Rétroviseur intérieur numérique	—	■	—	■
Moniteur panoramique numérique (PVM)	—	■	—	■
Système d'alerte acoustique du véhicule (AVAS)	■	■	■	■
Suspension variable adaptative (AVS)	■	■	■	■
Suspension pneumatique, avant et arrière	■	■	■	■
Feux de détresse arrière clignotants automatiques (ARFHL)	■	■	■	■
Moniteur d'angles morts (BSM) & alerte de trafic transversal arrière (RCTA)	■	■	■	■
Sélecteur de mode de conduite, Eco / Comfort / Normal / Custom / Sport S / Sport S+	■	■	■	■
Direction assistée électrique (EPS)	■	■	■	■
Assistance au démarrage en côte (HAC)	■	■	■	■
Système de surveillance de la pression des pneus (TPWS) avec localisation automatique	■	■	■	■
Gestion intégrée de la dynamique du véhicule (VDIM)	■	■	■	■
Lexus Dynamic Handling	—	—	■	—
Direction arrière dynamique (DRS)	—	—	■	—
Direction à démultiplication (VGRS)	—	—	■	—
SÉCURITÉ PASSIVE				
Airbags 2 niveaux, conducteur et passager avant	■	■	■	■
Airbags de genoux, conducteur et passager avant	■	■	■	■
Airbags rideaux	■	■	■	■
Airbags latéraux, conducteur et passager avant, sièges arrière extérieurs	■	■	■	■
Airbag de coussin de siège, sièges arrière extérieurs	—	■	—	■
Airbag désactivable, passager avant	■	■	■	■
Rappel visuel et sonore de non-bouclage des ceintures de sécurité avant	■	■	■	■
Prétensionneurs de ceinture de sécurité, sièges avant et sièges arrière extérieurs	■	■	■	■
Fixations iSize, sièges arrière extérieurs	■	■	■	■
Fixations ISOFIX, sièges arrière extérieurs	■	■	■	■
Capot surélevable (PUH)	■	■	■	■

- Disponible de série.
 ○ Disponible en option.
 □ Disponible comme partie d'un pack.
 — Non disponible.

¹ Les systèmes Lexus Safety System + et Lexus Safety System + A ne peuvent se substituer à une conduite prudente et avisée. Veuillez lire attentivement les instructions avant d'utiliser les systèmes et rappelez-vous que le conducteur est toujours tenu de conduire prudemment.

² Intersection Turn Assist de série peut détecter les véhicules arrivant en sens inverse s'approchant de l'avant en tournant à gauche avec les modèles à conduite à gauche ou en tournant à droite avec les modèles à conduite à droite. Lorsque le pack LSS + A disponible en option est sélectionné, la détection des véhicules lors des virages à gauche ou à droite est assistée.

SÉCURITÉ	LS 500h RWD	LS 500h AWD PRIVILEGE LINE	LS 500h RWD F SPORT LINE	LS 500h AWD PRESIDENT LINE
Système antivol - sirène, dispositif d'immobilisation, capteur d'intrusion et capteur d'inclinaison	■	■	■	■
Double verrouillage des portières	■	■	■	■
Verrouillage automatique	■	■	■	■
Verrouillage télécommandé	■	■	■	■
AUDIO, COMMUNICATION ET INFORMATIONS				
Écran couleurs multi-informations 8"	■	■	■	■
Compteur de vitesse numérique	■	■	■	■
Affichage tête haute (HUD)	—	■	■	■
Écran tactile 12,3"	■	■	■	■
Commande par pavé tactile de l'écran multimédia	■	■	■	■
Lexus Premium Navigation	■	■	■	■
Connectivité Bluetooth® pour les smartphones et l'audio	■	■	■	■
Intégration pour smartphone (Apple CarPlay®, Android Auto®)	■	■	■	■
Système audio premium avec 12 haut-parleurs	■	—	—	—
Système audio Mark Levinson® Reference Surround à 23 haut-parleurs	—	■	■	■
Lecteur CD/DVD à fente unique intégré au tableau de bord	■	■	■	■
Console centrale arrière, lecteur de disque Blu-ray	—	—	—	■
Système de divertissement arrière (RSE)	—	—	—	■
Antenne en aileron de requin	■	■	■	■
2 ports USB et une prise AUX	■	■	■	■
Prise 12 V, x3	■	■	■	■
2 prises de casque et port HDMI	—	—	—	■
Contrôle acoustique actif (ANC, Active Noise Control)	■	■	■	■
Moniteur d'assistance au stationnement Lexus	■	■	■	■
Moniteur panoramique (PVM)	■	—	■	—
Moniteur panoramique numérique (PVM)	—	■	—	■
Commandes au volant, audio / écran / téléphone / commande vocale / DRCC / LTA	■	■	■	■
Horloge analogique avec fonction GPS	■	■	■	■

■ Disponible de série.
 ○ Disponible en option.
 ■ Disponible comme partie d'un pack.
 — Non disponible.

ÉQUIPEMENTS | VERSIONS

SIÈGES	LS 500h RWD	LS 500h AWD PRIVILEGE LINE	LS 500h RWD F SPORT LINE	LS 500h AWD PRESIDENT LINE
Garnissage, cuir	■	—	—	—
Garnissage, cuir semi-aniline	—	■	—	■
Garnissage, cuir F SPORT	—	—	■	—
Garnissage, cuir L-aniline	—	—	—	□
Sièges avant F SPORT exclusifs	—	—	■	—
Sièges avant avec fonction massage, sièges conducteur et passager avant	—	■	—	■
Sièges arrière avec fonction massage, sièges arrière extérieurs	—	—	—	■
Siège relaxation arrière, côté passager	—	—	—	■
Mémoire de position du conducteur (siège, volant, rétroviseurs extérieurs) - 3 profils d'utilisateurs	■	■	■	■
Mémoire de position du siège passager avant - 3 profils d'utilisateurs	■	■	■	■
Mémoire de position du siège arrière extérieur - 2 profils d'utilisateurs	—	■	■	■
Sièges avant chauffants	■	■	■	■
Sièges avant ventilés	■	■	■	■
Siège conducteur à réglage électrique 20 positions	■	■	■	■
Siège passager avant à réglage électrique 10 positions	■	—	—	—
Siège passager avant à réglage électrique 20 positions	—	■	■	■
Extension du coussin de siège, siège conducteur	■	■	■	■
Extension du coussin de siège, siège passager avant	—	■	■	■
Soutien lombaire 4 voies, siège conducteur et passager avant	■	■	■	■
Appuie-têtes avant réglables électriquement sur 4 positions	■	—	■	—
Appuie-têtes papillon avant réglables électriquement sur 4 positions	—	■	—	■
Logo F SPORT gravé sur les appuie-têtes avant	—	—	■	—
Appuie-tête passager avant rabattable électriquement	—	—	—	■
Commutateur de commande du siège passager avant sur la porte côté conducteur	■	■	■	■
Sièges arrière chauffants	—	■	■	■
Sièges arrière ventilés	—	■	—	■
Sièges arrière, fixes	■	—	■	—
Siège arrière extérieur réglable électriquement sur 10 positions, côté conducteur	—	■	—	■
Siège arrière extérieur réglable électriquement sur 10 positions, côté passager	—	■	—	—
Siège arrière extérieur réglable électriquement sur 14 positions, côté passager	—	—	—	■
Soutien lombaire 4 voies, sièges arrière extérieurs	—	■	—	■
Appuie-têtes arrière à réglage manuel sur 2 positions	■	—	■	—
Appuie-têtes papillon réglables électriquement sur 4 positions, sièges arrière extérieurs	—	■	—	■

- Disponible de série.
 ○ Disponible en option.
 □ Disponible comme partie d'un pack.
 — Non disponible.

CONFORT INTÉRIEUR ET COMMODITÉ	LS 500h RWD	LS 500h AWD PRIVILEGE LINE	LS 500h RWD F SPORT LINE	LS 500h AWD PRESIDENT LINE
Volant en cuir à 3 branches	■	—	—	—
Volant en cuir et bois à 3 branches	—	■	—	■
Volant en cuir perforé à 3 branches	—	—	■	—
Palettes de changement de vitesse	■	■	■	■
Volant chauffant	—	■	■	■
Fonction 'entrée et sortie facilitées', siège conducteur rétractable/retour en position et volant rétractable/retour en position	■	■	■	■
Fonction 'entrée et sortie facilitées', inclinaison/retour des sièges arrière extérieurs	—	■	—	■
Éclairage d'accueil	■	■	■	■
Rétroviseur intérieur électrochromatique (anti-éblouissement automatique)	■	■	■	■
Rétroviseur intérieur numérique	—	■	—	■
Porte-lunettes de soleil	■	■	■	■
Portes automatiques à fermeture souple	■	■	■	■
Accoudoirs de porte et accoudoir central avant, finition en cuir ProLuxe	■	—	■	—
Accoudoirs de porte et accoudoir central avant, cuir semi-aniline	—	■	—	■
Accoudoirs de porte et accoudoir central avant, cuir L-aniline	—	—	—	□
Finition des contre-portes, tissu	■	■	■	□
Finition des contre-portes, cuir semi-aniline	—	—	—	■
Finition des contre-portes, tissu plissé main	—	—	—	□
Finition des contre-portes, tissu Nishijin	—	—	—	□
Toit ouvrant basculant/coulissant électrique avec store à commande manuelle	■	■	■	■
Garniture de pavillon, tissu	■	—	—	—
Garniture de pavillon, Ultrasuede™	—	■	■	■
Climatisation électronique, 2 zones	■	—	■	—
Climatisation électronique, 4 zones	—	■	—	■
Commande de recirculation automatique de l'air	■	■	■	■
Filtre à air propre avec élimination du pollen et désodorisant	■	■	■	■
Climatisation électronique avec technologie nanoe™ X	■	■	■	■
Climatisation avec détection de la température corporelle (par capteur infrarouge)	—	■	—	■
Capteur d'humidité pour la climatisation	■	■	■	■
Lexus Climate Concierge	■	■	■	■
Incrustations, Open Pore Ash	■	—	—	—
Incrustations, Open Pore Ahs ou Brown Walnut	—	■	—	—
Incrustations, Art Wood Organic ou Art Wood Herringbone	—	—	—	■
Incrustations, Laser Cut Special Open Pore Ash	—	—	—	■ / □
Incrustations, aluminium style Naguri	—	—	■	—
Incrustations, Haku	—	—	—	□
Incrustations, verre Kiriko	—	—	—	□
Pommeau de levier de vitesses en cuir	■	■	—	■
Pommeau de levier de vitesses en cuir perforé	—	—	■	—
Pédales sport usinées en aluminium	—	—	■	—
Pare-soleil vitre arrière, réglage électrique	■	■	■	■
Pare-soleil vitres latérales arrière, réglage électrique	—	■	—	■
Pare-soleil petites vitres latérales arrière, réglage électrique	—	■	—	■
Clé intelligente (smart key)	■	■	■	■
Clé type carte	—	■	■	■
Plaques de seuil, acier inoxydable avec inscription LEXUS	■	■	■	■
Kit de réparation de pneu	■	■	■	■
Hayon à ouverture et fermeture électriques	■	■	■	■
Hayon électrique, fonction mains libres	—	■	■	■

- Disponible de série.
 □ Disponible en option.
 □ Disponible comme partie d'un pack.
 — Non disponible.

ÉQUIPEMENTS | PACKS

PACKS	LS 500h RWD	LS 500h AWD PRIVILEGE LINE	LS 500h RWD F SPORT LINE	LS 500h AWD PRESIDENT LINE
Pack Crystal	–	–	–	□
Finition des contre-portes, tissu plissé main	–	–	–	□
Incrustations des portes, verre Kiriko	–	–	–	□
Pack Nishijin-Haku	–	–	–	□
Finition des contre-portes, tissu Nishijin	–	–	–	□
Incrustations, Haku	–	–	–	□
Pack cuir L-aniline avec incrustations Laser Cut Special Open Pore Ash	–	–	–	□
Accoudoirs de porte et accoudoir central avant, cuir L-aniline	–	–	–	□
Finition des contre-portes, tissu	■	■	■	□
Incrustations, Laser Cut Special Open Pore Ash	–	–	–	□
Garnissage, cuir L-aniline	–	–	–	□

- Disponible de série.
 ○ Disponible en option.
 □ Disponible comme partie d'un pack.
 – Non disponible.

DONNÉES TECHNIQUES

MOTEUR		LS 500h RWD (AWD)
Cylindrée (cm ³)		3456
Cylindres/Soupapes		V6 / 24
Puissance maximale (ch DIN à tr/min)		299 à 6600
Puissance maximale (kW à tr/min)		220 à 6600
Couple maximal (Nm à tr/min)		350 à 5100
MOTEUR ÉLECTRIQUE		
Type		AC synchrone, aimant permanent
Puissance maximale (ch DIN)		179
Puissance maximale (kW)		132
Couple maximal (Nm)		300
TRANSMISSION		
Type		Multi Stage Hybrid
Transmission		Rear-Wheel Drive (All-Wheel Drive)
PUISSANCE TOTALE ¹		
Puissance maximale (ch DIN)		359
Puissance maximale (kW)		264
PERFORMANCES ²		
Vitesse maximale (km/h)		250
Accélération 0-100 km/h (s)		5,4 (5,5)
CONSUMMATION ³ (l/100 km)		
Mixte		8,1 - 8,0 (9,5)
ÉMISSIONS DE CO ₂ ³ (g/km)		
Mixte		184 - 182 (216 - 215)
NORMES D'ÉMISSION		
Classe Euro		Euro 6d-ISC-FCM
POIDS (kg)		
Poids total en charge		2725 (2800)
Poids à vide (min. - max.)		2185 - 2345 (2270 - 2410)
CAPACITÉ (l)		
Volume de coffre ⁴		430
Volume du réservoir de carburant		82

¹ La puissance totale combinée du moteur et du moteur électrique.

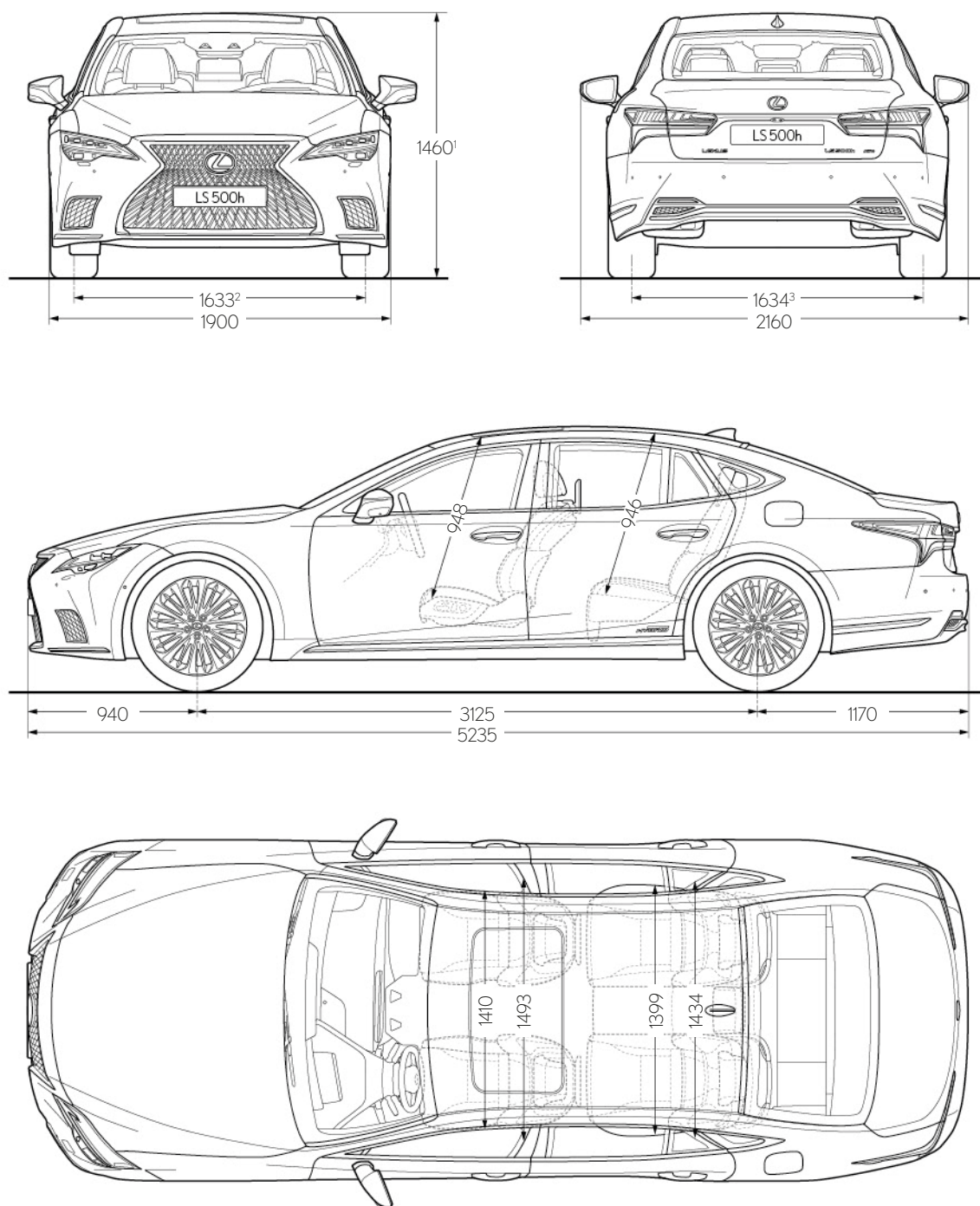
² Chiffres mesurés en interne.

³ La consommation et les valeurs de CO₂ sont mesurées dans un environnement contrôlé sur un modèle de série représentatif, conformément aux dispositions du nouveau règlement européen WLTP (UE) 2017/1151 et ses amendements applicables. Pour chaque configuration de véhicule, la consommation de carburant finale et les valeurs de CO₂ peuvent être calculées sur la base de l'équipement en option commandé. La consommation de carburant et les valeurs de CO₂ de votre véhicule peuvent différer de celles mesurées ou calculées, dans la mesure où le comportement de conduite ainsi que d'autres facteurs (état des routes, circulation, état du véhicule, pression des pneus, chargement, nombre de passagers, etc.) ont une incidence sur la consommation et les émissions de CO₂ d'un véhicule. Pour plus d'informations concernant la nouvelle méthode de test WLTP, rendez-vous sur : www.lexus.eu/wltp#nedc

⁴ Le volume du coffre est calculé selon la méthode VDA.

Remarque : vous trouverez les autres données techniques (y compris les éventuelles mises à jour) sur le site web fr.lexus.be ou www.lexus.lu

DONNÉES TECHNIQUES



¹ Le chiffre correspond aux modèles à traction intégrale. Le chiffre équivalent pour les modèles à propulsion est 1450.

² Le chiffre correspond aux modèles à transmission intégrale. Le chiffre équivalent pour les modèles à propulsion est 1631.

³ Le chiffre correspond aux modèles à transmission intégrale. Le chiffre équivalent pour les modèles à propulsion est 1637. Pour les modèles F SPORT à propulsion, le chiffre est 1617.

Remarque : les dimensions ci-dessus sont exprimées en millimètres.

VOUS ÊTES NOTRE HÔTE

La façon dont nous traitons nos clients est guidée
par une ancienne philosophie japonaise de
l'hospitalité

Traduit du japonais par « hospitalité et service courtois », Omotenashi représente bien plus que l'excellence du service ; c'est un ancien concept japonais qui désigne la capacité à anticiper les besoins d'autrui, avant même qu'ils ne se manifestent. L'Omotenashi influence la manière dont nous concevons nos voitures chez Lexus, mais aussi la manière dont nous vous recevons, vous, le propriétaire d'une Lexus. Pas seulement au moment de la vente, mais sur toute la durée de vie de votre voiture. Nous voulons que vous vous sentiez valorisé dans chacune de vos interactions avec nous. Que vous ayez l'impression d'être plus qu'un client.

Que vous soyez un conducteur privé ou fleet, nous voulons que vous fassiez l'expérience de l'Omotenashi à chaque fois que vous vous rendez dans l'un de nos show-rooms. En profitant de l'accueil chaleureux d'un personnel amical désireux de vous accueillir comme si vous étiez un hôte de marque dans leur propre maison. Dans l'atmosphère accueillante et les installations impressionnantes du lounge, où vous pourrez profiter de rafraîchissements, lire, surfer sur internet ou poursuivre votre travail. Tout cela en sachant que les techniciens Lexus travaillent avec précision et efficacité pour vous permettre de reprendre la route dans les meilleurs délais.

TRANQUILLITÉ D'ESPRIT AVEC LEXUS RELAX*

Lexus Relax vous offre une tranquillité d'esprit totale, même après l'expiration de la garantie constructeur. En réalisant votre entretien constructeur chez Lexus, vous bénéficiez d'une extension de garantie de 12 mois.

SOLUTION DE MOBILITÉ LEXUS EASY*

Du financement à l'assurance, en passant par l'entretien et même les pneus, la solution de mobilité flexible Lexus Easy est le moyen le plus simple de conduire et d'entretenir sa Lexus.

La marque Lexus n'est pas seulement unique pour ses voitures. Elle l'est aussi par sa philosophie qui imprègne tout ce que nous faisons et qui s'étend à une expérience qui permet au propriétaire de se sentir spécial. Comme cela devrait toujours être le cas.

* Lexus Relax et Lexus Easy ne sont pas disponibles sur certains marchés.
Renseignez-vous auprès de votre concessionnaire Lexus agréé.







DÉCOUVREZ PLUS EN LIGNE

Découvrez la nouvelle LS 500h et réservez votre véhicule en ligne. Prenez le temps d'explorer le niveau d'équipement le mieux adapté à votre style de vie, découvrez nos offres de services et de financement de premier ordre et inscrivez-vous à notre newsletter. Si vous avez envie de découvrir les sensations que procure la nouvelle LS 500h, n'hésitez pas à réserver un essai en ligne auprès de votre concessionnaire Lexus.

fr.lexus.be/LS
lexus.lu/LS



© 2021 Lexus Belgium - TBel s.a. se réserve le droit de modifier les spécifications et équipements de ses véhicules sans avis préalable. Ces spécifications et équipements peuvent également varier en conformité avec les conditions et exigences locales. Veuillez consulter votre concessionnaire agréé Lexus pour obtenir de plus amples informations sur les modifications possibles applicables à votre pays.

Remarque : les véhicules présentés et leurs spécifications peuvent varier en fonction des modèles et équipements disponibles dans votre pays. Les teintes réelles des véhicules peuvent différer légèrement des photographies imprimées de la présente brochure.

Pour plus d'informations, rendez-vous sur notre site : fr.lexus.be ou www.lexus.lu

Respecter l'environnement est une priorité pour Lexus. Nous prenons de nombreuses mesures visant à garantir un impact minimal sur l'environnement durant le cycle de vie complet, depuis la conception, la production, la distribution, la vente et l'entretien jusqu'à la fin de vie du véhicule. Votre concessionnaire se fera un plaisir de vous fournir de plus amples informations sur les exigences à respecter lorsque votre véhicule arrive en fin de vie.

Lexus Belgium - TBel s.a. - Leuvensesteenweg 369 - B-1932 Zaventem

M9721-LS001-FR/red.12.2021

